

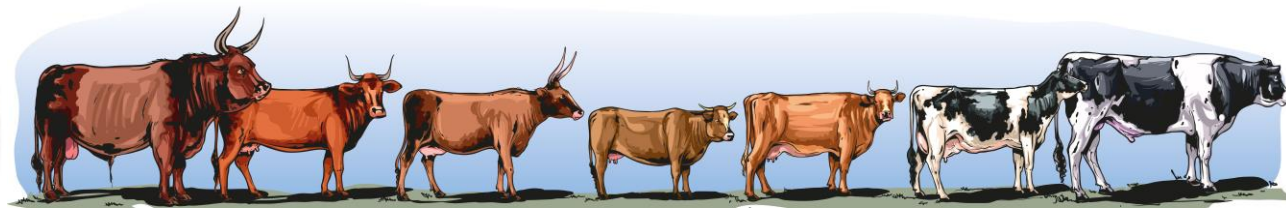


IL MANUALE DI GESTIONE SANITARIA COME STRUMENTO PER L'USO RAZIONALE DEGLI ANTIBOTICI

Alfonso Zecconi



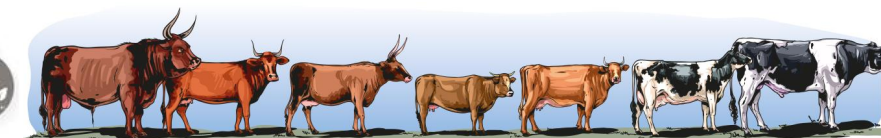
UNIVERSITÀ DEGLI STUDI DI MILANO
Sezione ONE HEALTH - Dipartimento SBCO





AGENDA

- L'evoluzione della specie
 - Allevamenti
 - Gestione consulenza
- Piano di gestione sanitaria
 - Cosa abbiamo già
 - Cosa dobbiamo fare
- Conclusioni

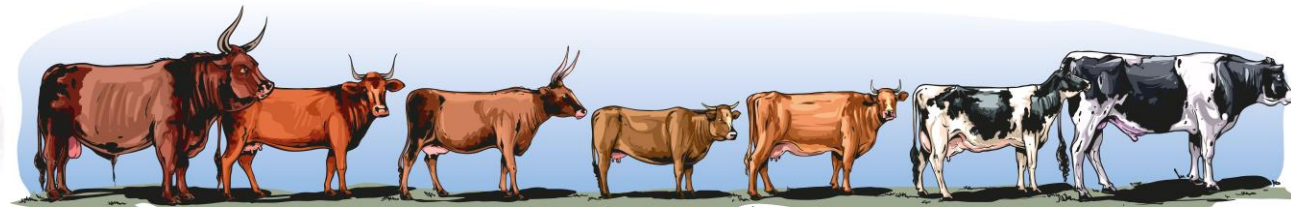




L'EVOLUZIONE DELLA SPECIE (ALLEVAMENTI)

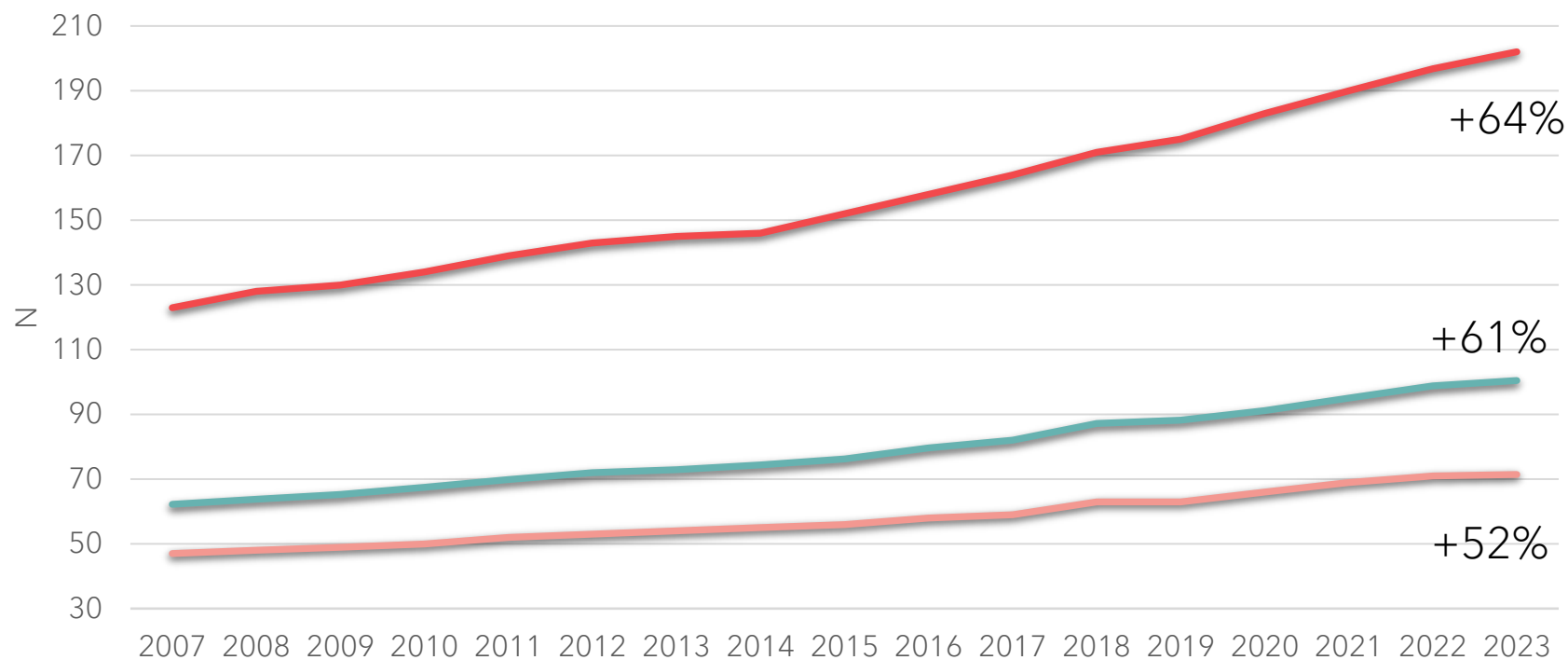


UNIVERSITÀ DEGLI STUDI DI MILANO
Sezione ONE HEALTH - Dipartimento SBCO





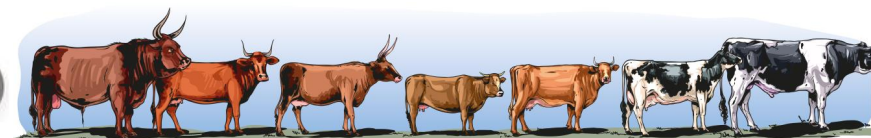
ANDAMENTO DIMENSIONI AZIENDALI BOLLETTINO AIA

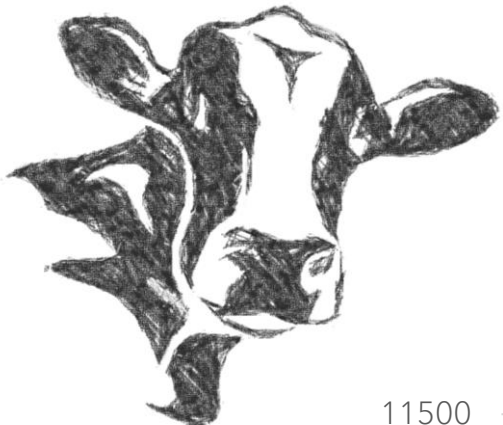


— Italia — Lombardia — Altre reg

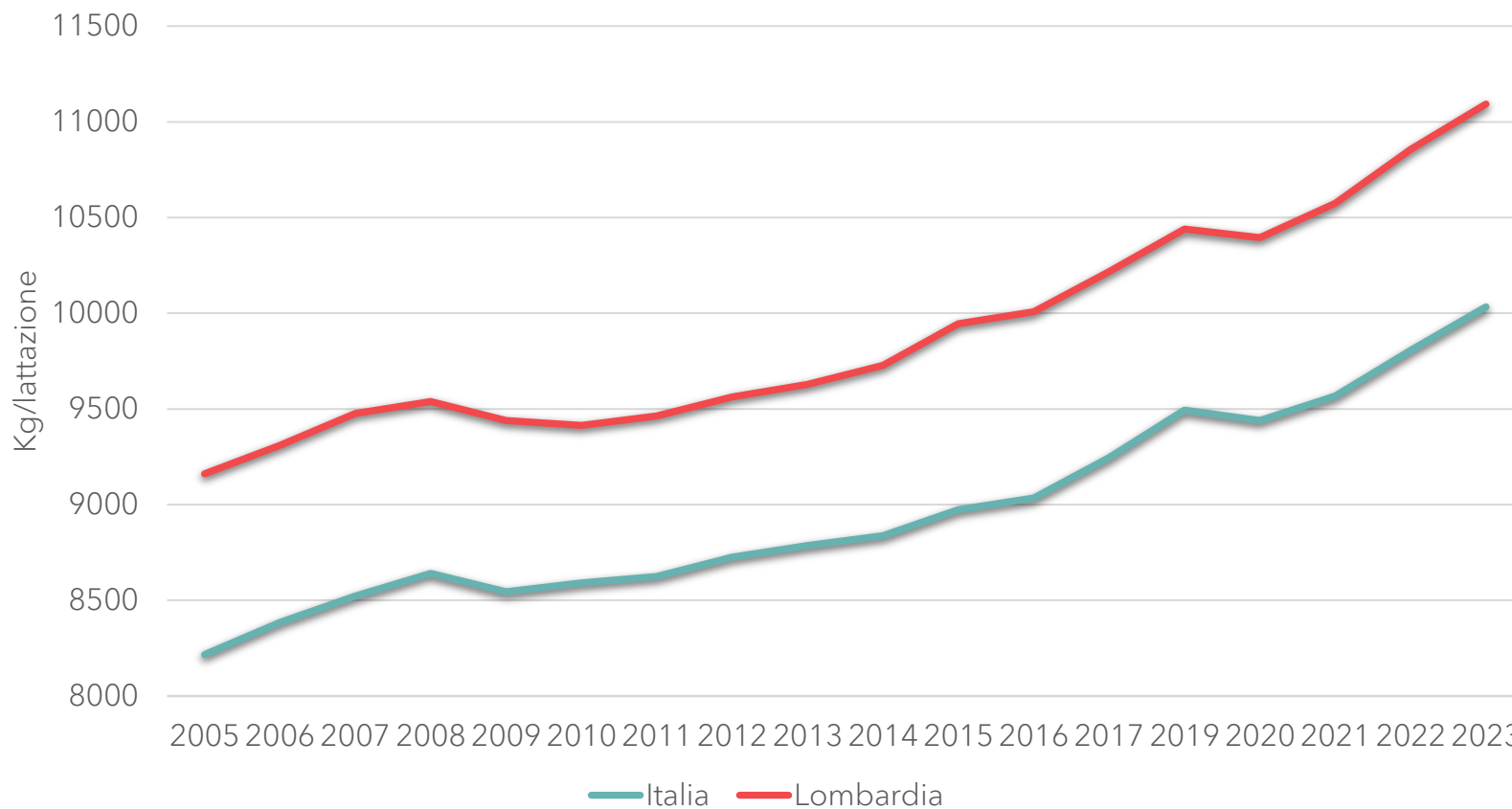


UNIVERSITÀ DEGLI STUDI DI MILANO
Sezione ONE HEALTH - Dipartimento SBCO





EVOLUZIONE DELLE PRODUZIONI MEDIE DELLE BOVINE CONTROLLATE



Lombardia +23% (11093)

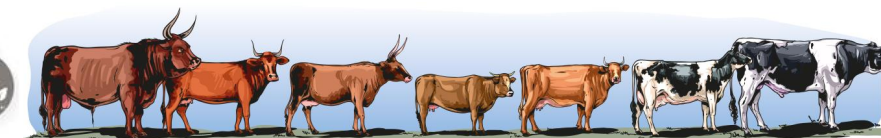
Sardegna +12% (10087)

Italia +18% (10034)

Piemonte +11% (9770)

Emilia R +18% (9713)

Veneto +14% (9632)

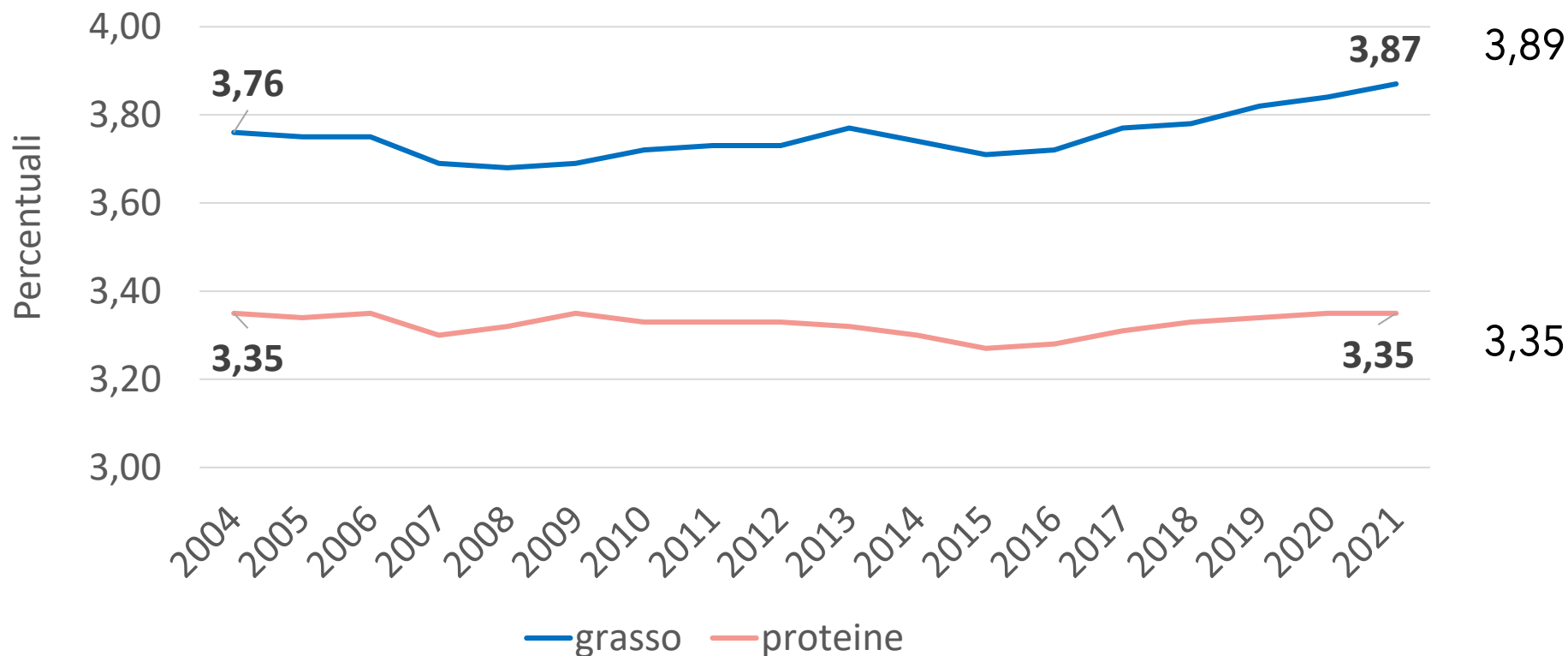




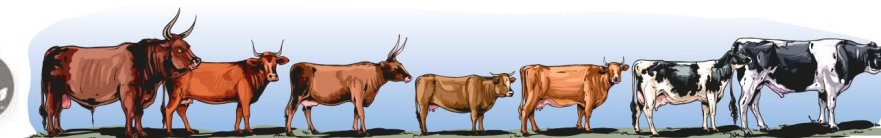
EVOLUZIONE DELLA QUALITA' DEL LATTE DELLE BOVINE CONTROLLATE IN LOMBARDIA (REL ARAL 2023)



2023



UNIVERSITÀ DEGLI STUDI DI MILANO
Sezione ONE HEALTH - Dipartimento SBCO

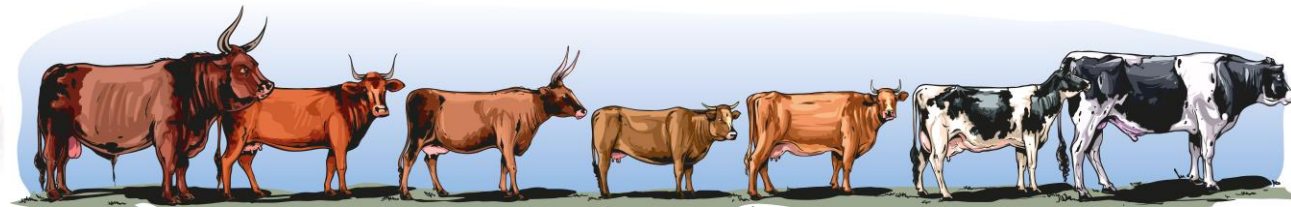




L'EVOLUZIONE DELLA SPECIE (GESTIONE/CONSULENZA)



UNIVERSITÀ DEGLI STUDI DI MILANO
Sezione ONE HEALTH - Dipartimento SBCO





IL CONTROLLO DELLE INFEZIONI



1990

- Piani di controllo *Str.agalactiae*

1995

- Piani di controllo *S.aureus*

2000

- Consolidamento piani di controllo

2015

- Piani basati su qPCR

2019

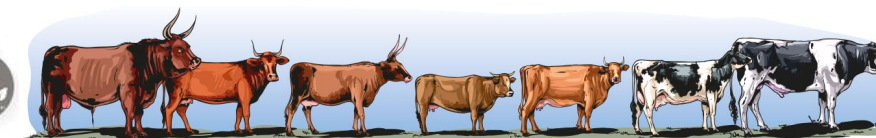
- Asciutta selettiva

2020

- Conteggio cellulare differenziale

Oggi

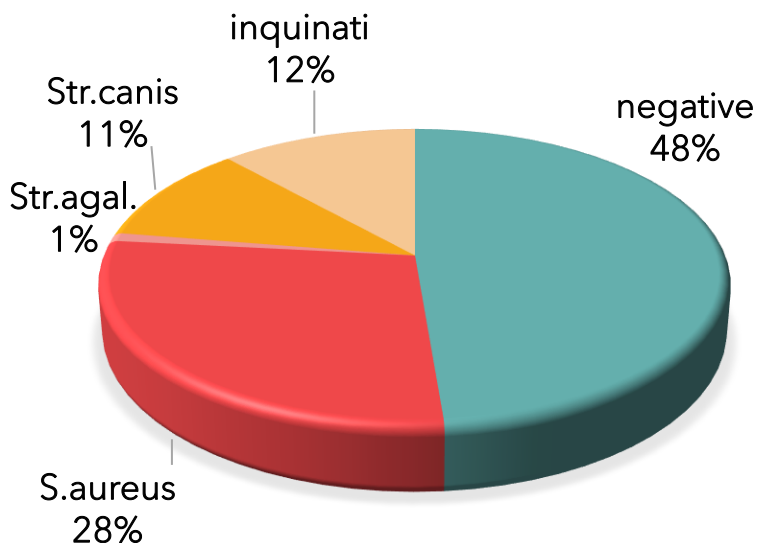
- Controllo post parto





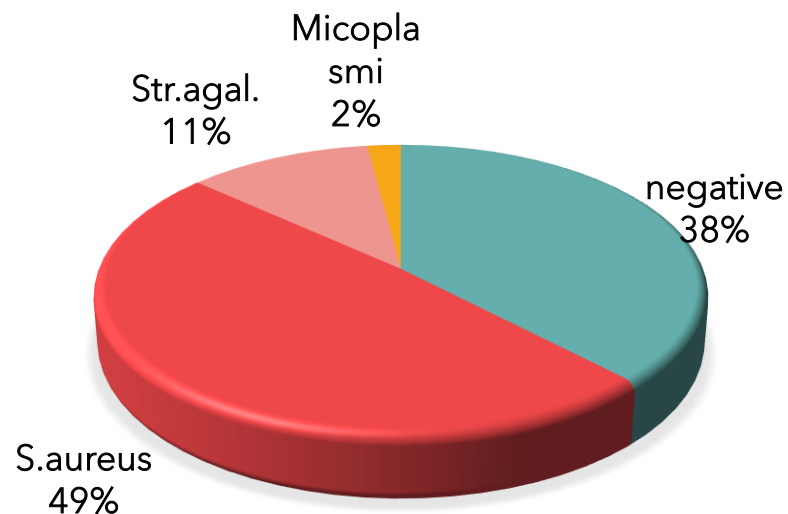
IL CONTROLLO DELLE INFEZIONI

2002-03



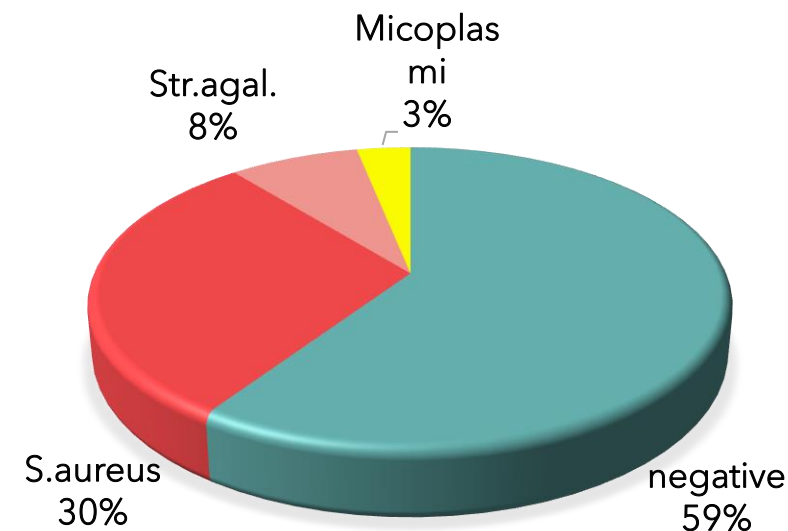
Piccinini, R., E. Binda, L. Zanini, and A. Zeconi. 2003. La presenza di batteri contagiosi riduce la produzione di latte. *Informatore Agrario* 59(37).

2018-19



Zecconi, A., F. Dell'Orco, N. Rizzi, D. Vairani, M. Cipolla, P. Pozzi, and L. Zanini. 2019. Cross-sectional study on the prevalence of contagious pathogens in bulk tank milk and their effects on somatic cell counts and milk yield. *Ital J Anim Sci* 19(1):66-74.

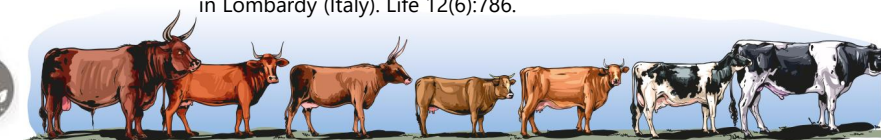
2021-22



Sora, V. M., S. Panseri, M. Nobile, F. Di Cesare, G. Meroni, L. M. Chiesa, and A. Zeconi. 2022. Milk Quality and Safety in a One Health Perspective: Results of a Prevalence Study on Dairy Herds in Lombardy (Italy). *Life* 12(6):786.



UNIVERSITÀ DEGLI STUDI DI MILANO
Sezione ONE HEALTH - Dipartimento SBCO



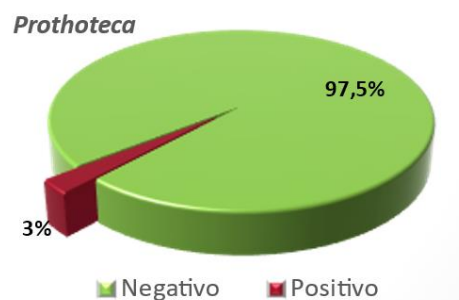
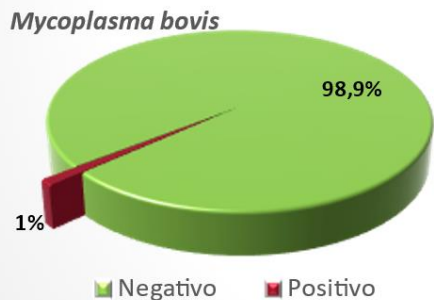
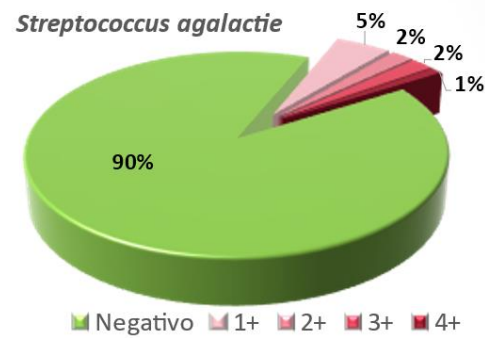
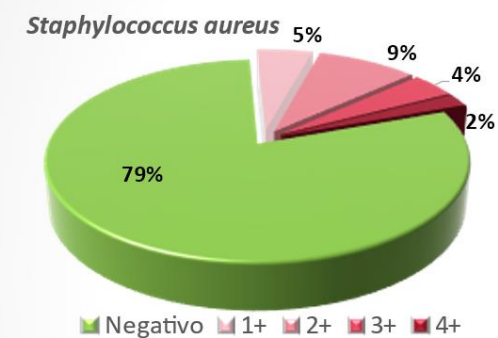


DA BATTERIOLOGIA A PCR (2023)



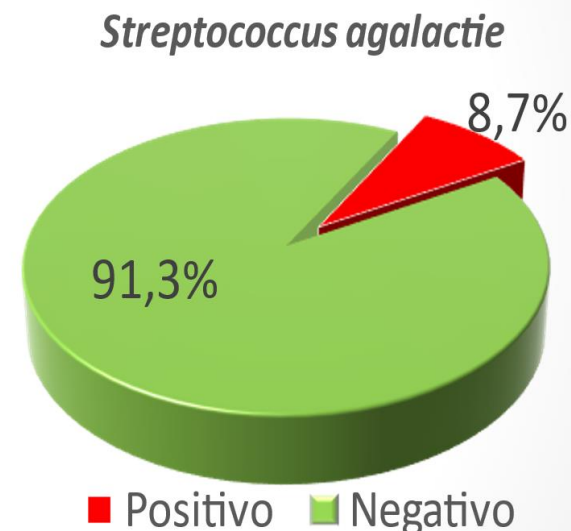
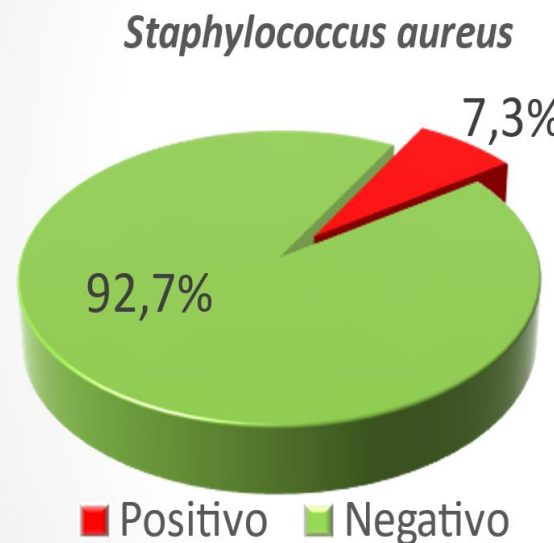
POSITIVITA' PCR

% di campioni **positivi** nella ricerca degli agentimastidogeni con tecnica di biologia molecolare (PCR) n = 7871



POSITIVITA' BATTERIOLOGICO

% di campioni **positivi** nella ricerca degli agentimastidogeni con esame **batteriológico** n = 22759



UNIVERSITÀ DEGLI STUDI DI MILANO
Sezione ONE HEALTH - Dipartimento SBCO

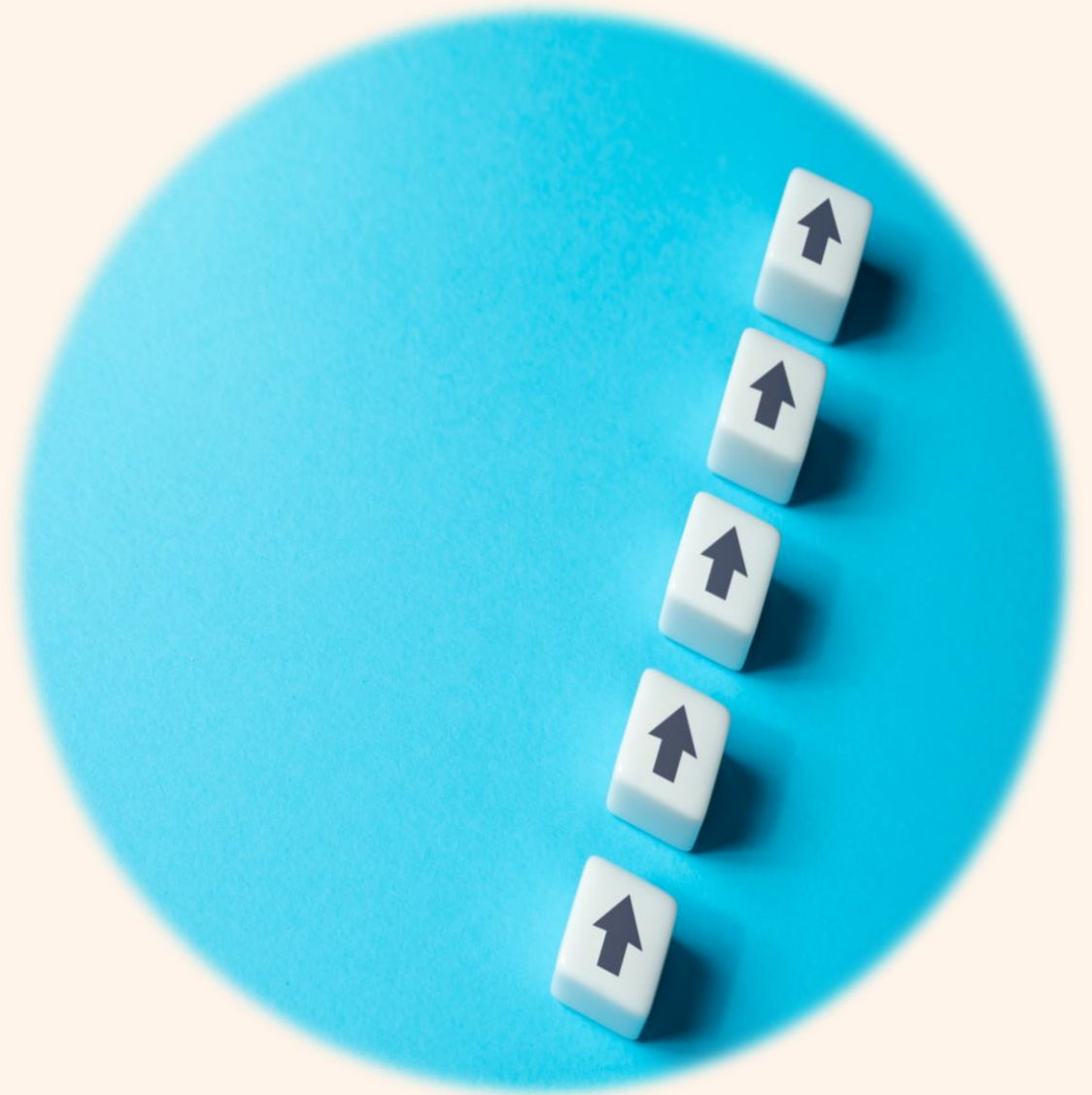


A CHE PUNTO SIAMO

- Continua crescita di:
 - Dimensioni aziendali
 - Produzione medie
- Continui progressi a livello diagnostico
- Continui progressi nel controllo delle infezioni



**ABBIAMO BISOGNO
DI UN ULTERIORE
PASSO IN AVANTI**

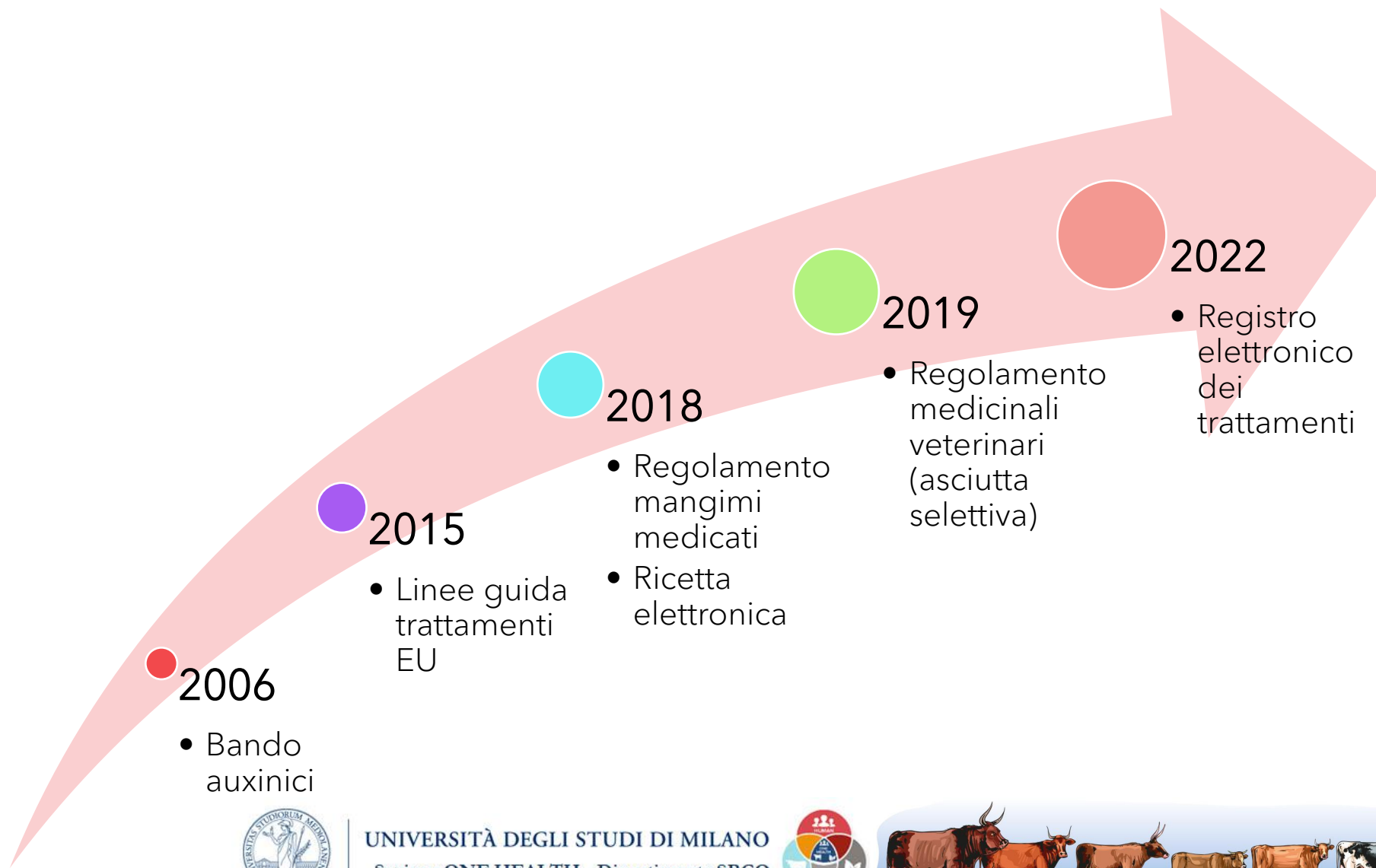


UNIVERSITÀ DEGLI STUDI DI MILANO
Sezione ONE HEALTH - Dipartimento SBCO

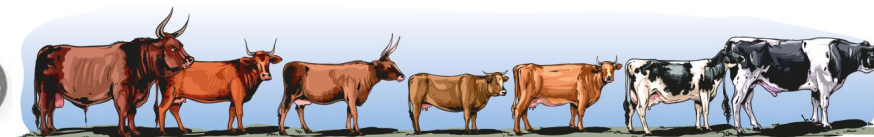




LOTTA ANTIMICROBICO RESISTENZA



UNIVERSITÀ DEGLI STUDI DI MILANO
Sezione ONE HEALTH - Dipartimento SBCO





PIANO DI GESTIONE SANITARIA

Il protocollo terapeutico si colloca nel ben più ampio

Piano di Gestione Sanitaria dell'allevamento

- per proteggere in maniera efficace l'allevamento
- garantire l'efficienza sanitaria e produttiva

Assicurando la riduzione del consumo di agenti antimicrobici.



Ministero della Salute

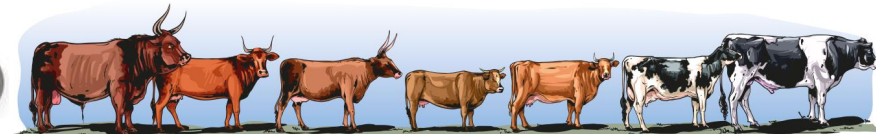


MANUALE OPERATIVO

per la predisposizione e la trasmissione delle informazioni al sistema informativo di tracciabilità dei medicinali veterinari e dei mangimi medicati



UNIVERSITÀ DEGLI STUDI DI MILANO
Sezione ONE HEALTH - Dipartimento SBCO

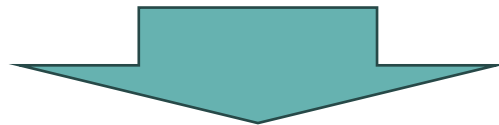




PIANO DI GESTIONE SANITARIA

Si basa su:

- tipologia di azienda e relativa gestione;
- principali problematiche sanitarie dell'azienda e dell'area in cui essa è collocata
- rischio che una specifica malattia venga introdotta e/o si diffonda nell'azienda.



EPIDEMIOLOGIA



Ministero della Salute



MANUALE OPERATIVO

per la predisposizione e la trasmissione delle informazioni al sistema informativo di tracciabilità dei medicinali veterinari e dei mangimi medicati



UNIVERSITÀ DEGLI STUDI DI MILANO
Sezione ONE HEALTH - Dipartimento SBCO





PERCHÉ FARLO?

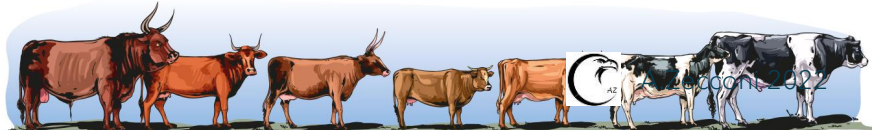
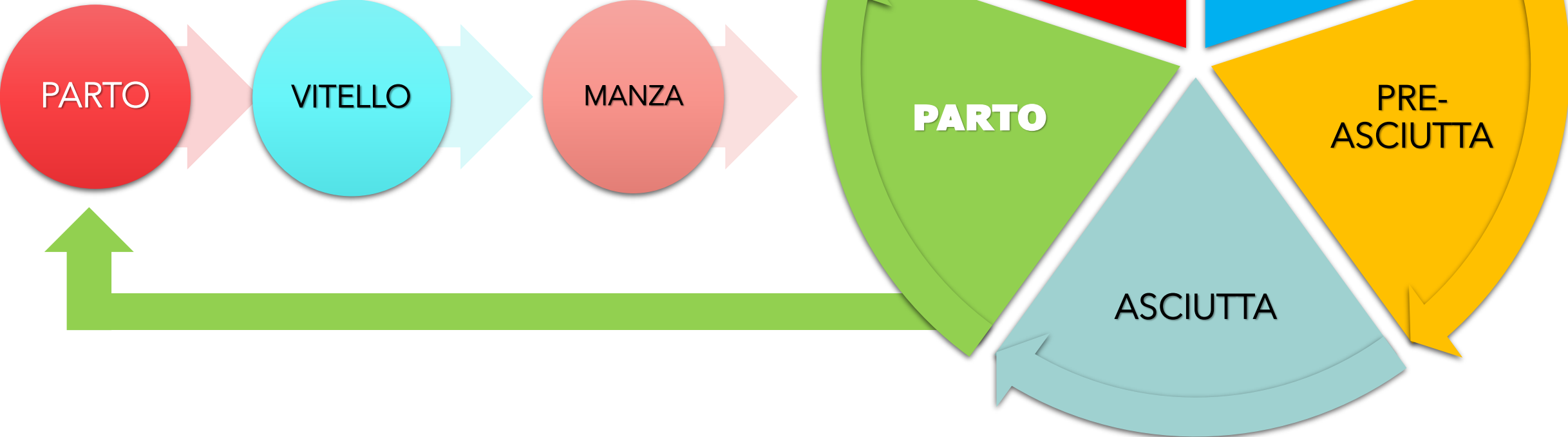
Per ridurre
complessivamente
i rischi



UNIVERSITÀ DEGLI STUDI DI MILANO
Sezione ONE HEALTH - Dipartimento SBCO



DOVE SI APPLICA?





GESTIONE SANITARIA



- La gestione sanitaria e produttiva degli allevamenti si deve basare su due solidi pilastri:
 1. Le conoscenze scientifiche (*epidemiologia*)
 2. La corretta gestione dell'allevamento (*management*)





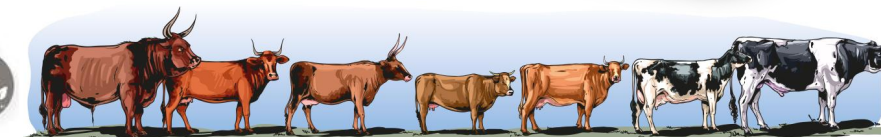
GESTIONE SANITARIA



Uno delle componenti più importanti in un programma di sanità animale è la raccolta precisa delle informazioni sanitarie e produttive

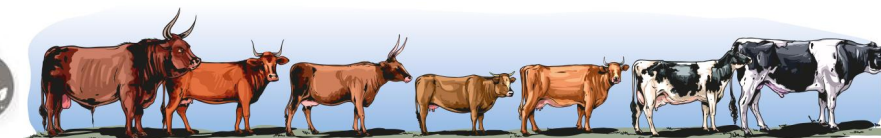
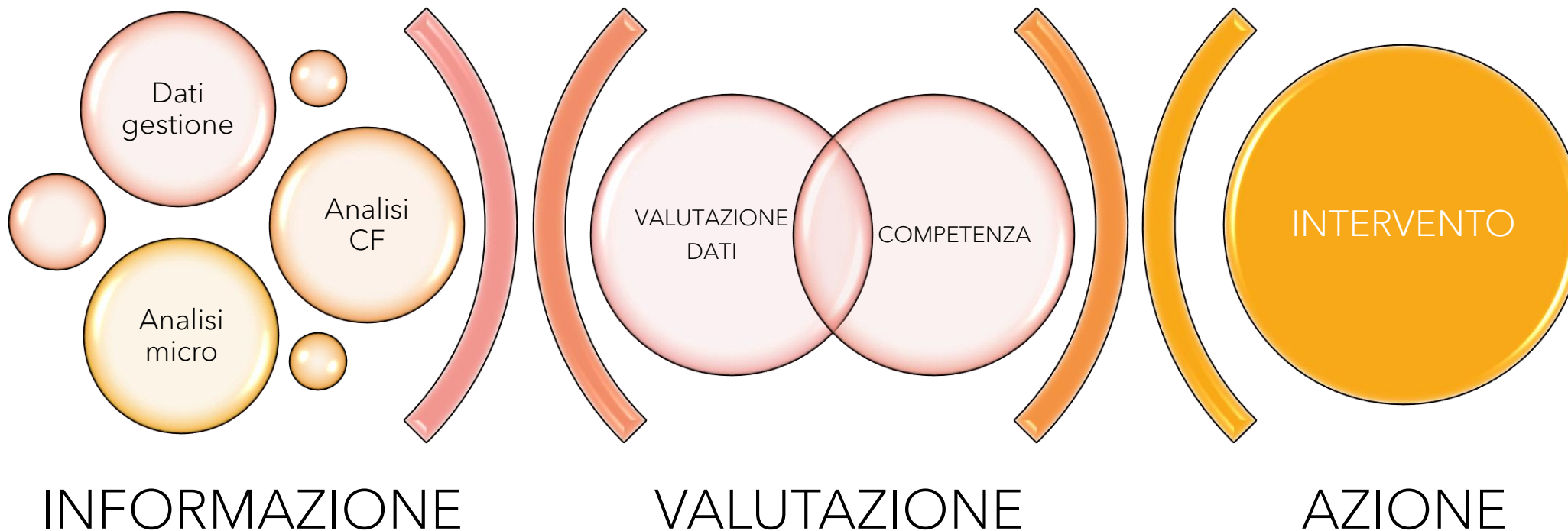


UNIVERSITÀ DEGLI STUDI DI MILANO
Sezione ONE HEALTH - Dipartimento SBCO





GESTIONE SANITARIA





GESTIONE SANITARIA



Tali attività sono basate

- su un programma di visite regolari
- su precisi protocolli di azione



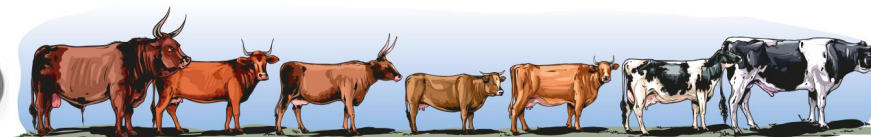


PERCHÉ ARAL?

- Perché raccoglie la **maggior parte** degli allevatori lombardi
- Perché ha una **lunga tradizione** di sviluppo di programmi di gestione degli allevamenti
- Perché ha una **consolidata collaborazione** con enti di ricerca e con la Regione
- Perché **non è legata ad interessi commerciali**
- Perché dispone di una **rete unica in Lombardia** (e non solo) di tecnici e operatori, supportata dalla logistica e da un laboratorio di eccellenza



UNIVERSITÀ DEGLI STUDI DI MILANO
Sezione ONE HEALTH - Dipartimento SBCO

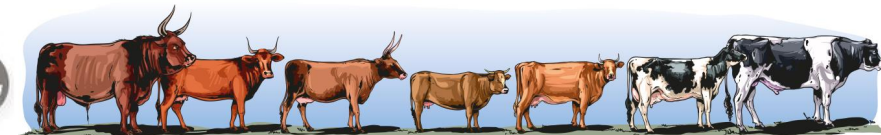




COSA ABBIAMO GIÀ

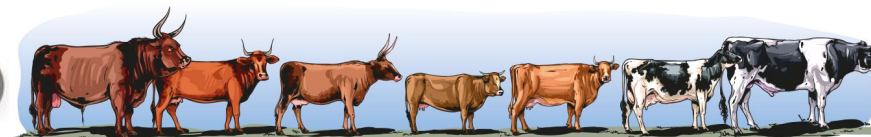
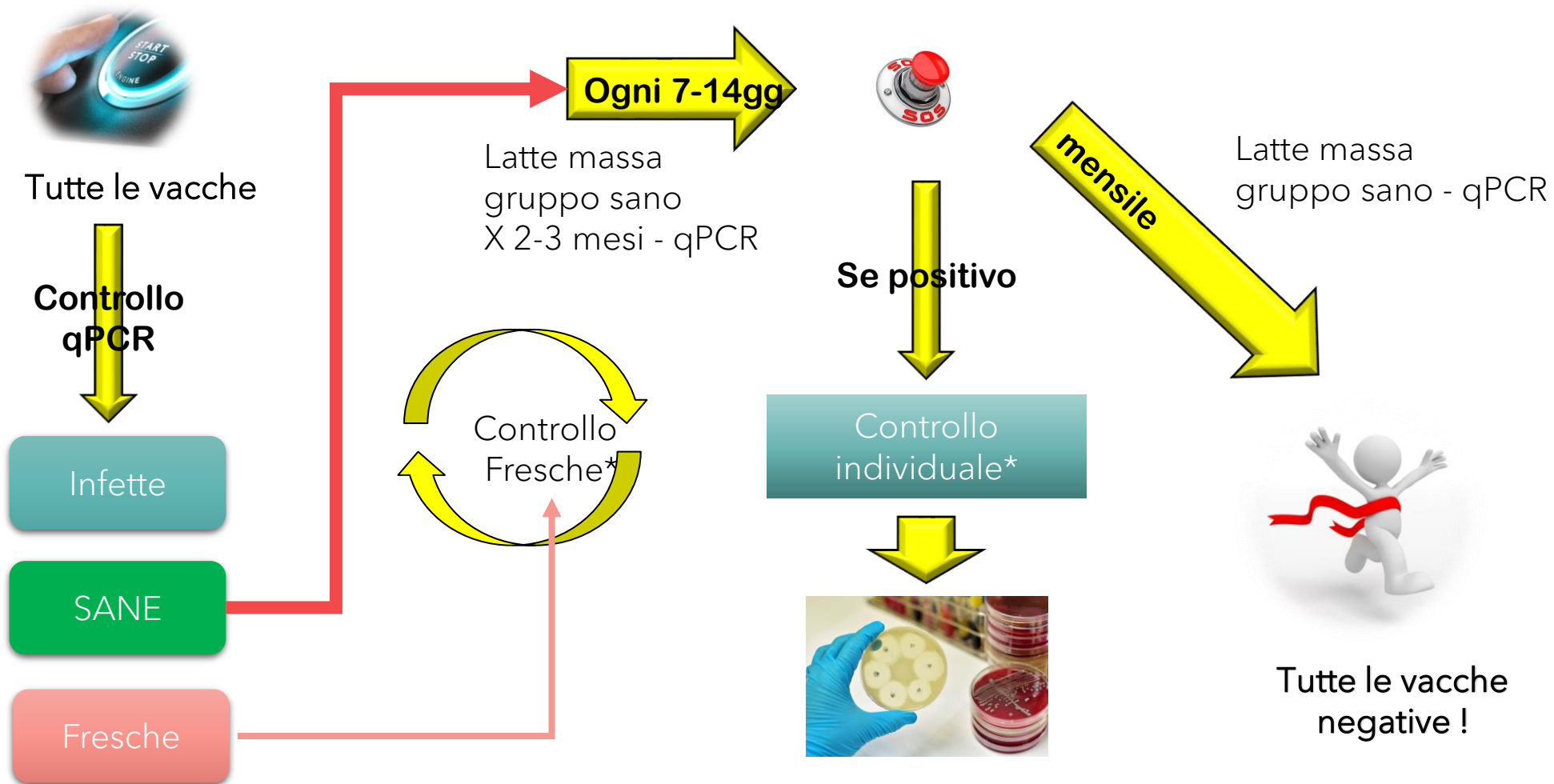


- **Protocolli verificati**
 - Eradicazione contagiosi
 - Controllo post-parto
 - Diagnosi mastite
 -
- **Competenze** sul tema salute animale
- **Laboratorio** di supporto alle analisi
- **Monitoraggio** attraverso CCFF



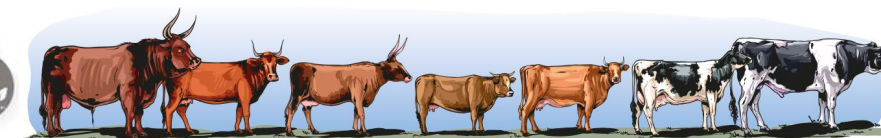
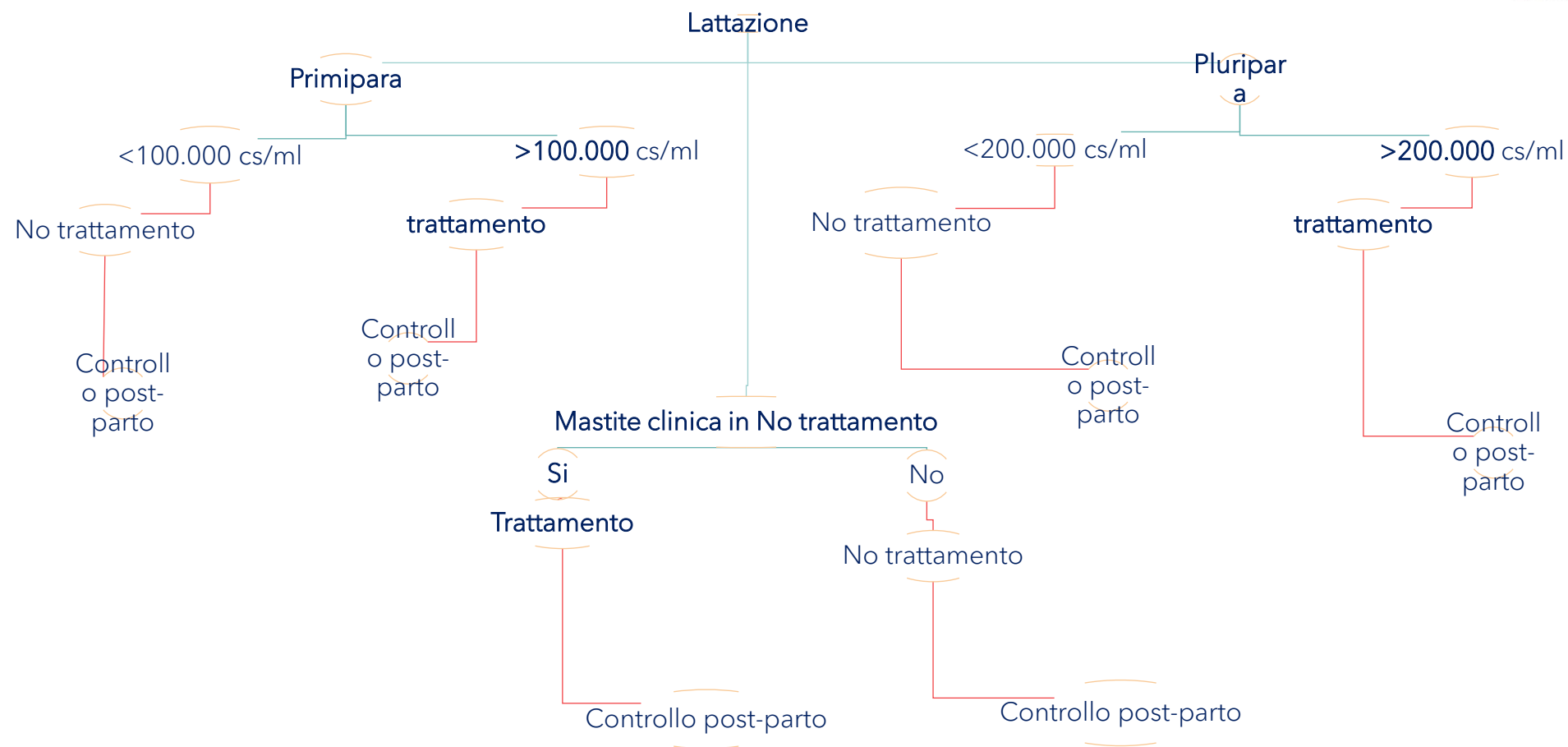


PROTOCOLLI VERIFICATI



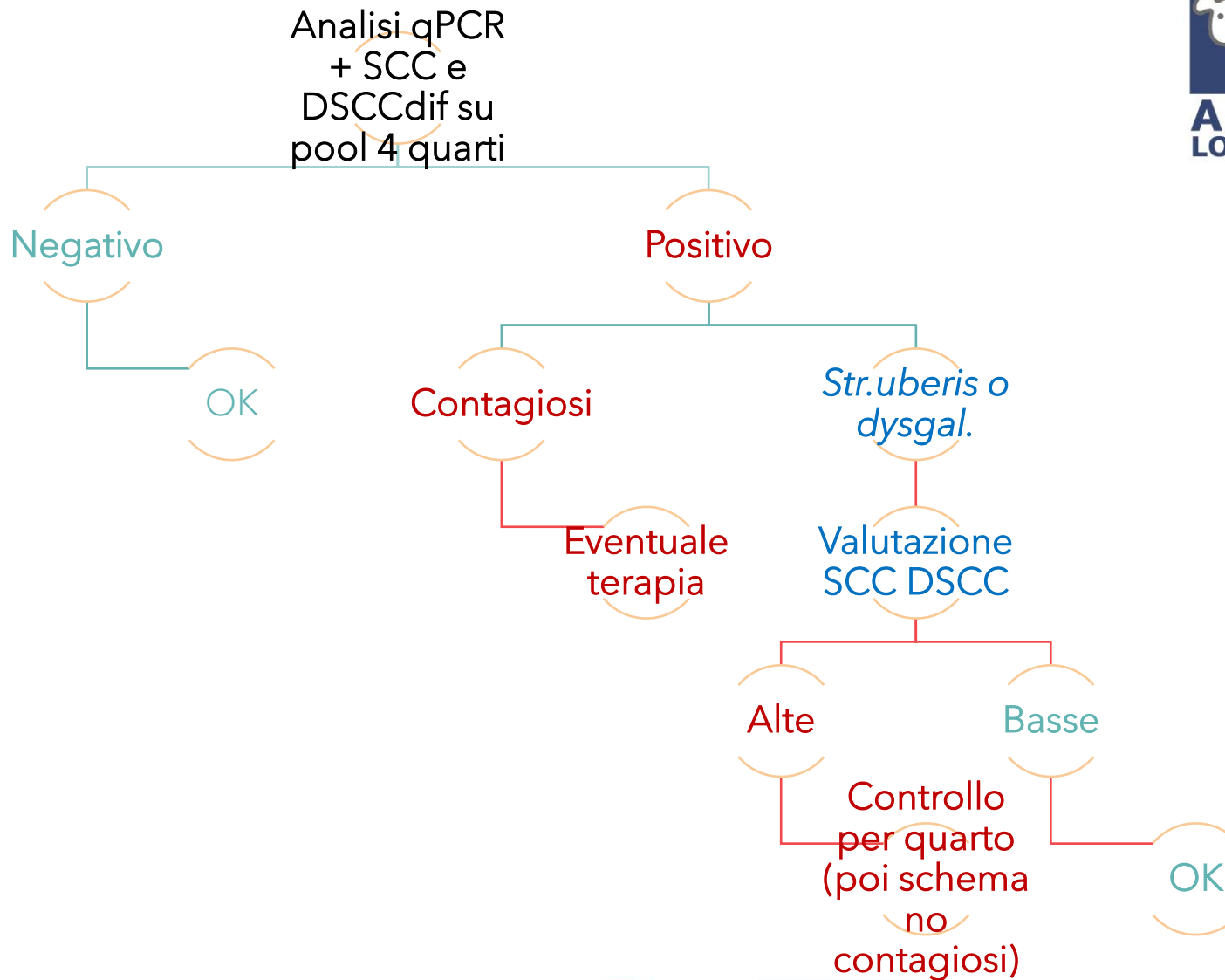


PROTOCOLLI VERIFICATI



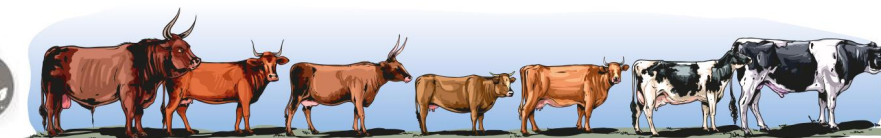
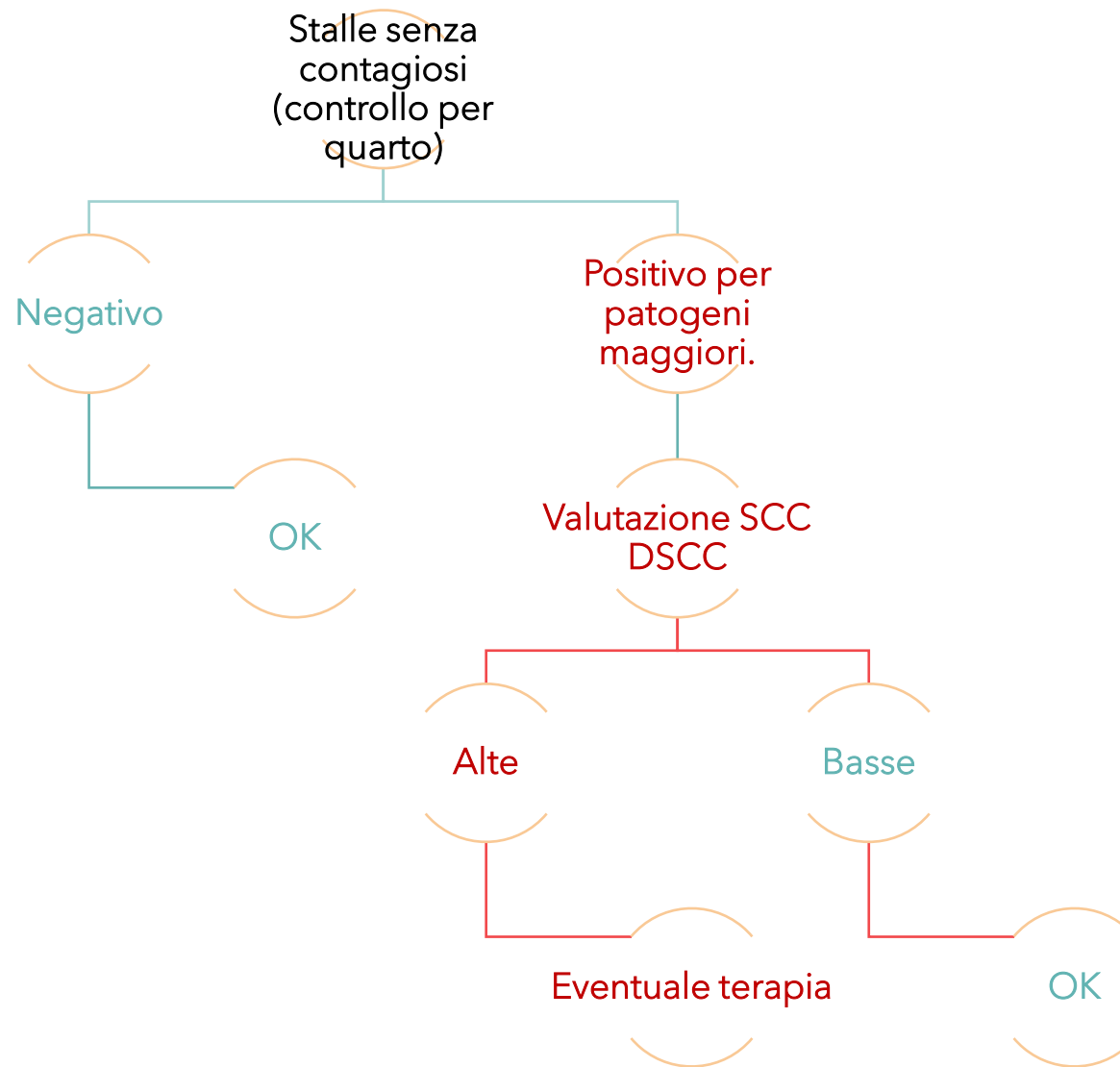


PROTOCOLLI VERIFICATI





PROTOCOLLI VERIFICATI

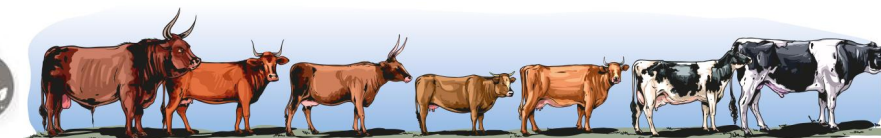




PROTOCOLLI VERIFICATI

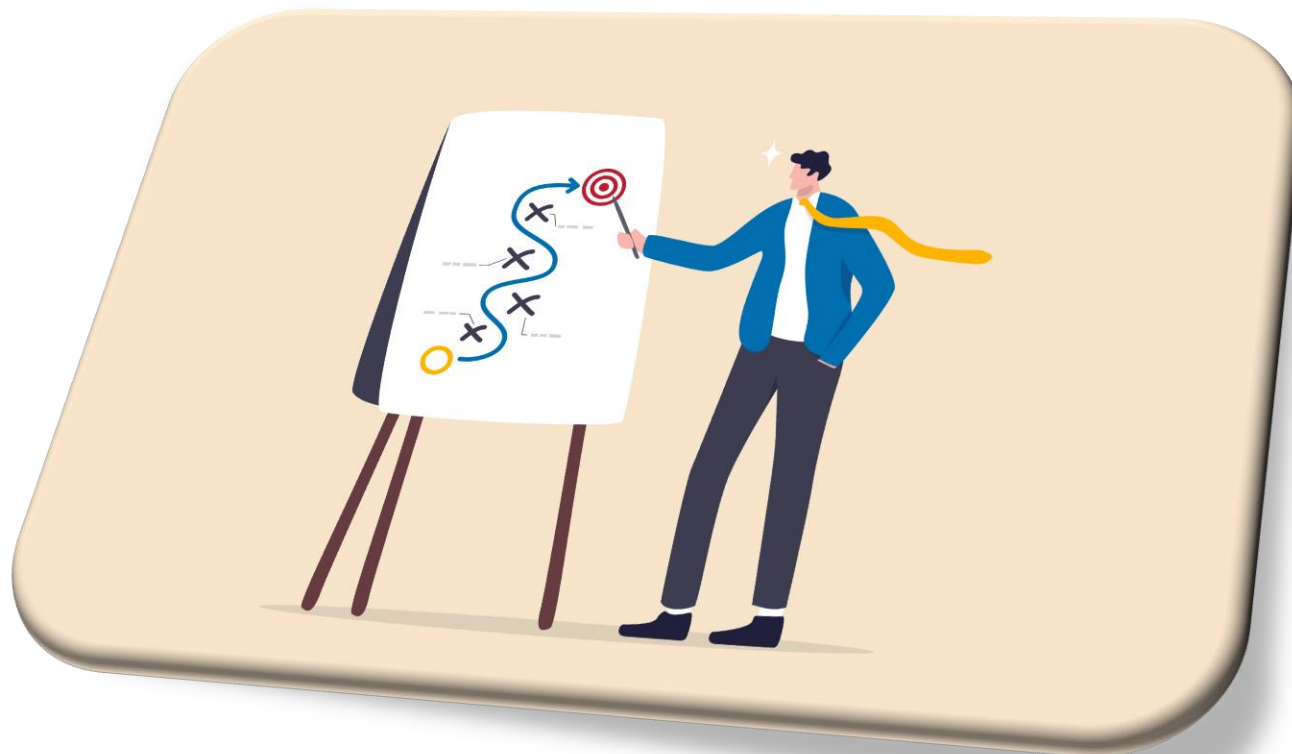
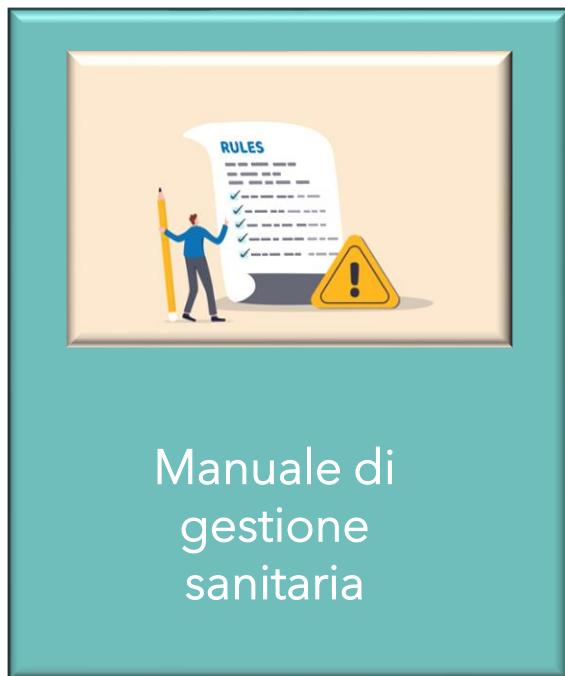


UNIVERSITÀ DEGLI STUDI DI MILANO
Sezione ONE HEALTH - Dipartimento SBCO





COME FARLO?



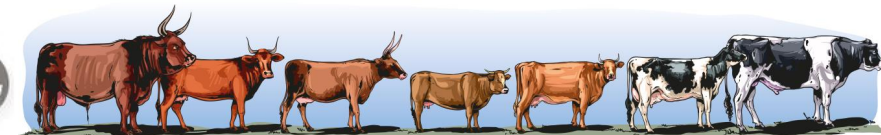


COSA DOBBIAMO FARE



DEFINIRE LE PRIORITA' GENERALI (esempio)

- malattie infettive presenti nell'allevamento
 - mastiti
 - problemi podali
 - malattie del vitello
 -
- malattie infettive presenti sul territorio (biosicurezza)
- malattie della produzione che possono interferire con l'immunità delle bovine





COSA DOBBIAMO FARE

- Per ciascuna delle priorità deve essere definito:
 - Uno o più protocolli di intervento basati su un approccio PDCA
 - Le azioni intraprese devono **difendere** in maniera efficace l'allevamento
 - Devono garantire l'**efficienza sanitaria e produttiva**
 - Devono assicurare la **riduzione del consumo di agenti antimicrobici** attraverso un loro uso razionale





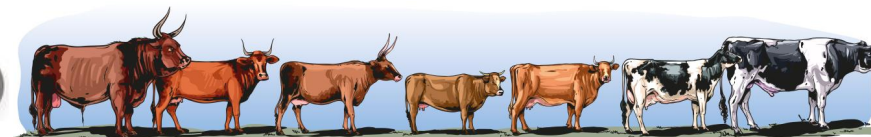
COSA VOGLIAMO FARE: CONDIVIDERE



UNIVERSITÀ DEGLI STUDI DI MILANO
Sezione ONE HEALTH - Dipartimento SBCO



UNIVERSITÀ DEGLI STUDI DI MILANO
Sezione ONE HEALTH - Dipartimento SBCO



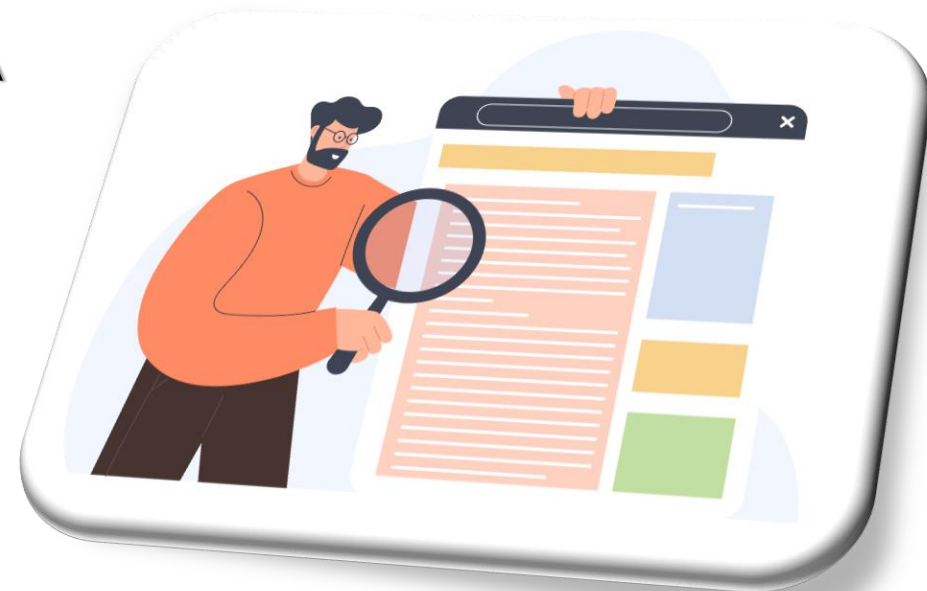


COSA DOVRETE FARE



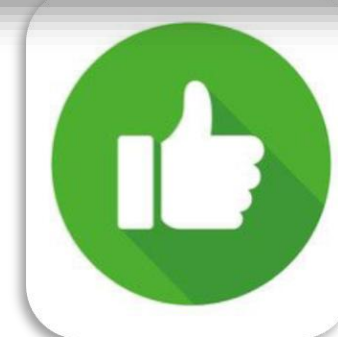
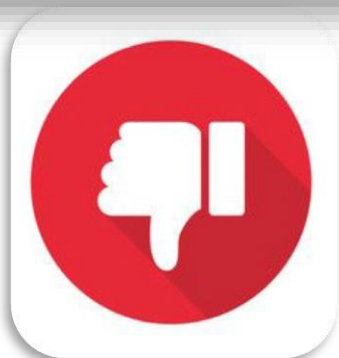
DEFINIRE IL PROGRAMMA DI GESTIONE SANITARIA DELL'ALLEVAMENTO

- Definizione delle priorità dello specifico allevamento
- Messa a punto di un programma di sorveglianza
- Definizione ed applicazione dei protocolli validati per i diversi problemi o rischi dell'allevamento





COSA DOVRETE FARE



CONCLUSIONI

- Un programma di GSA permette di
 - **evitare scorciatoie** o scuse potenzialmente pericolose
 - di basare le proprie decisioni sui dati oggettivamente raccolti e su **valutazioni scientifiche** corrette e validate
 - Usare in modo **razionale** la terapia
 - **Aumentare la sostenibilità** dell'allevamento



Sappiamo dove andare e vogliamo andarci insieme !



Grazie!



UNIVERSITÀ DEGLI STUDI DI MILANO
Sezione ONE HEALTH - Dipartimento SBCO

