

Nuove tecnologie analitiche e strumenti innovativi al servizio della consulenza

Seminario AIA laboratori e 19° SATA

Situazione attuale AALO

Dr. Lucio Zanini

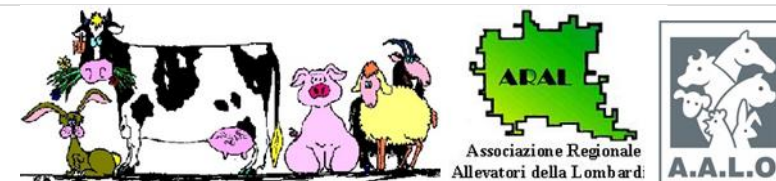
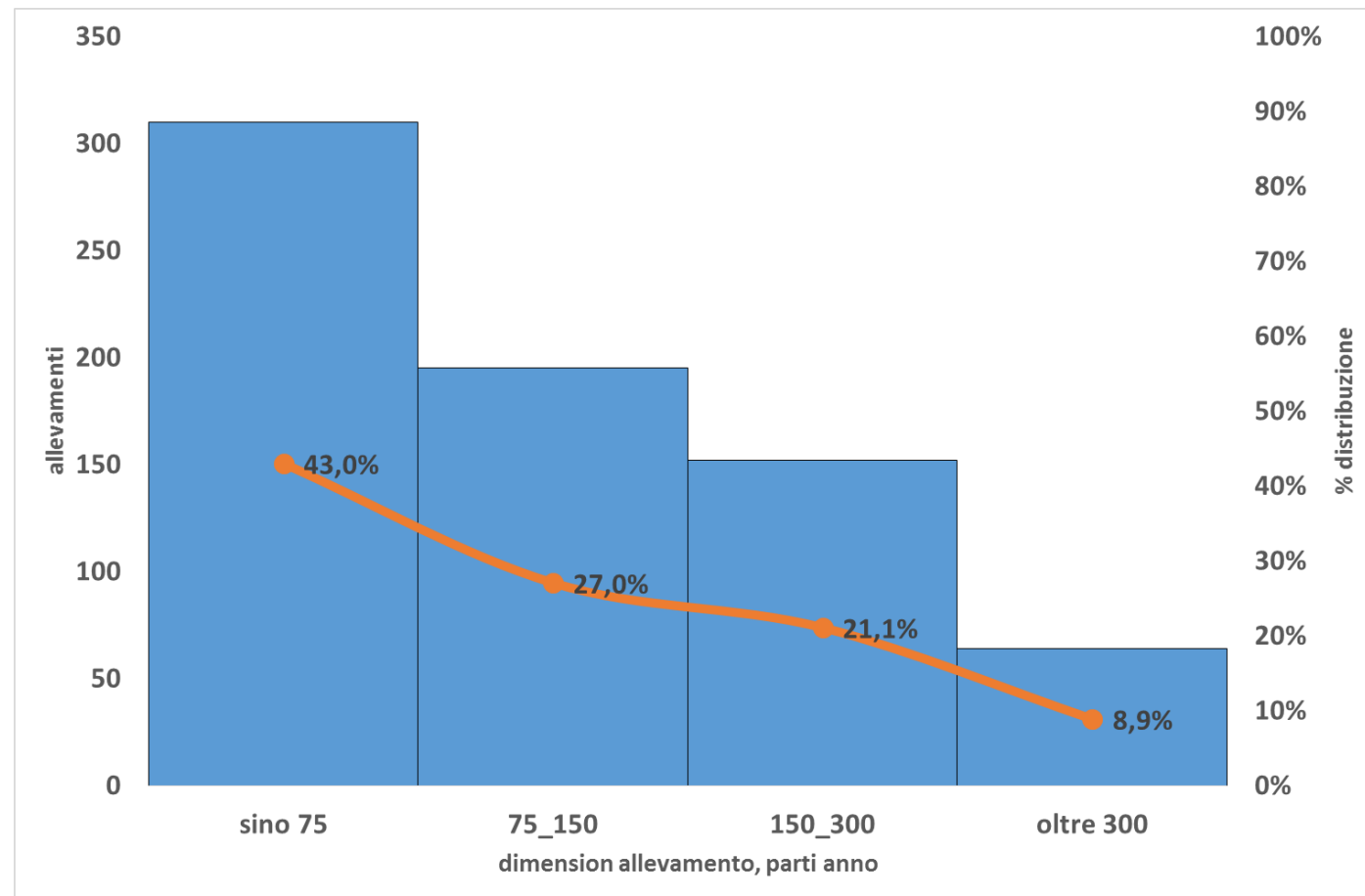
Referente tecnico AALO

Specialista qualità latte SATA

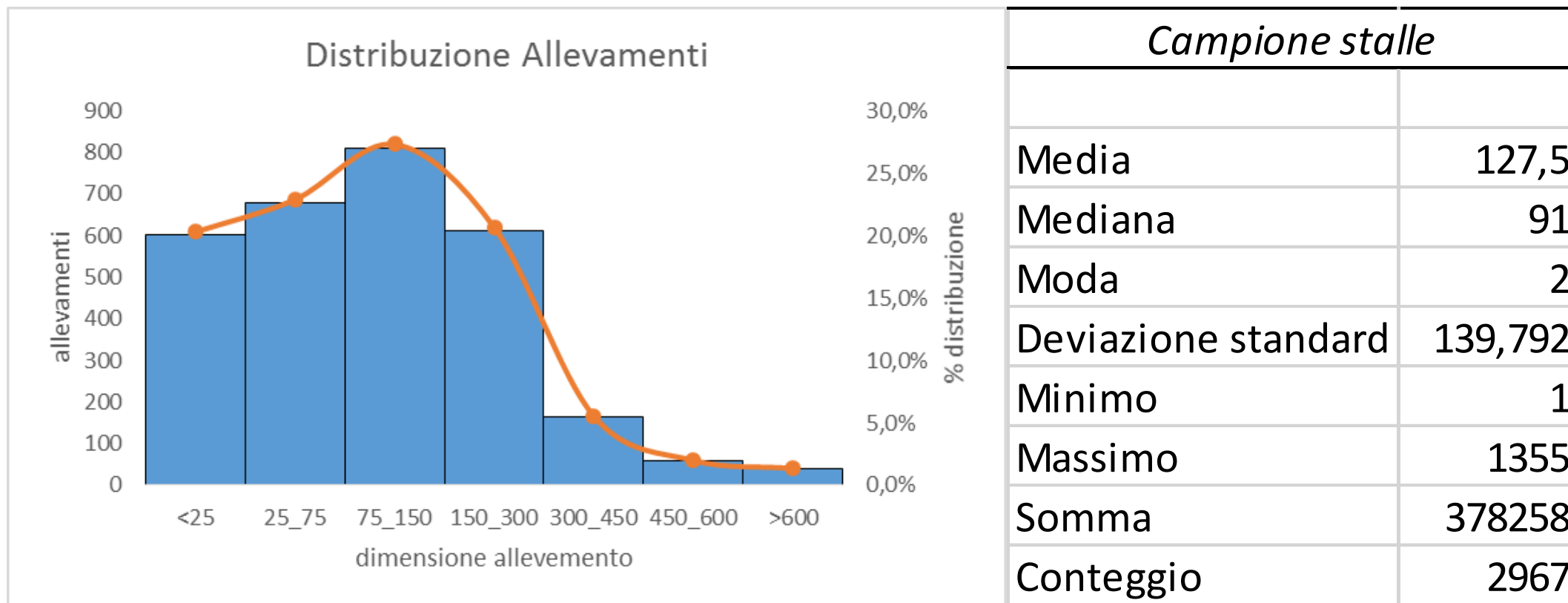
Padenghe 24 gennaio 2017

Consistenza AALO, diamo i numeri

<i>parto</i>	
Media	128,773
Errore standard	4,848
Mediana	92
Moda	59
Deviazione standard	130,185
Varianza campionaria	16948,220
Curtosi	7,812
Asimmetria	2,326
Intervallo	993
Minimo	1
Massimo	994
Somma	92845
Conteggio	721
Più grande(90)	248
Più piccolo(10)	2
Livello di confidenza(95,0%)	9,519



Dalla fiera di Cremona

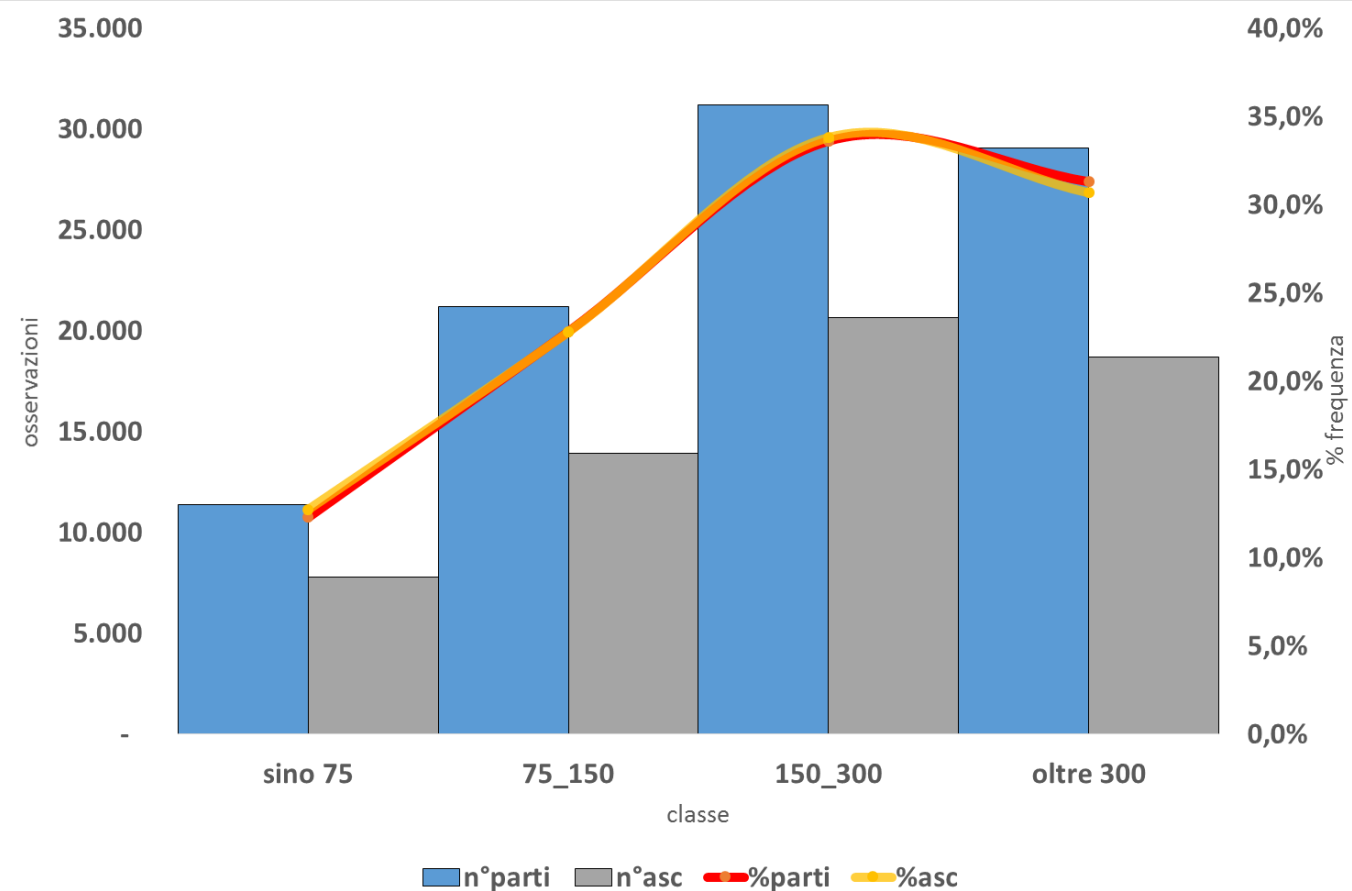


I valori si riferiscono a **2.967** allevamenti aderenti ai CCFF(76%), **378.258** eventi parto elaborati tramite Dairy Comp SATA

- parti anno periodo luglio/agosto 2015 luglio/agosto 2016

Peso produttivo

Unendo la classe stalle sino 75 parti con quelle da 75 a 150 parti si suddivide la popolazione in tre gruppi con una numerosità parti di circa il 30% ciascuna, ma la frequenza sarebbe 70% per la prima, del 21% per la seconda e del 8,9% per la terza.

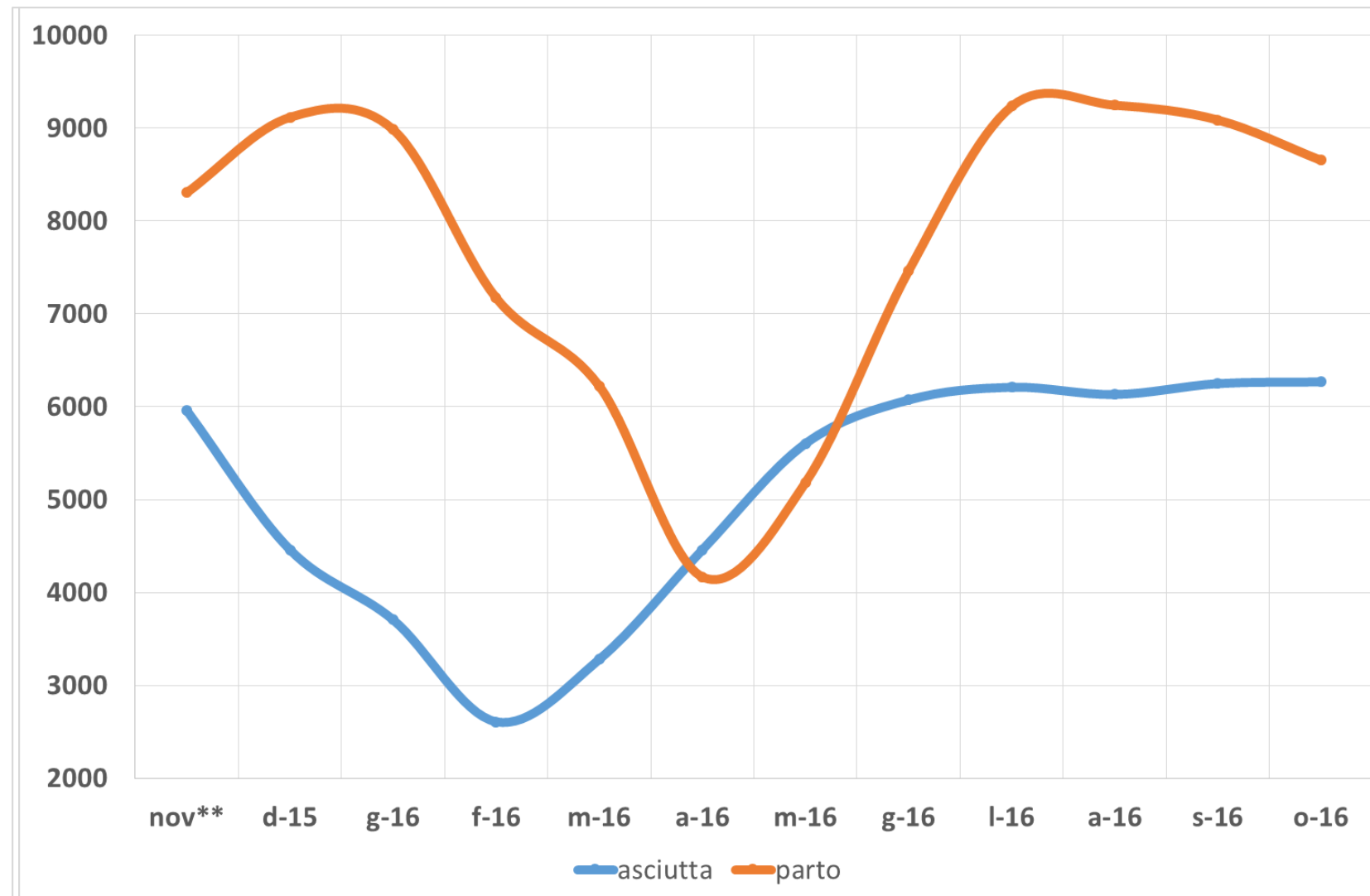


Classe	stalle	%	n°parti	%parti	n°asc	%asc
sino 75	310	43,0%	11.397	12,3%	7.765	12,7%
75_150	195	27,0%	21.178	22,8%	13.904	22,8%
150_300	152	21,1%	31.208	33,6%	20.627	33,8%
oltre 300	64	8,9%	29.062	31,3%	18.716	30,7%
Totali	721	100,0%	92.845		61012	



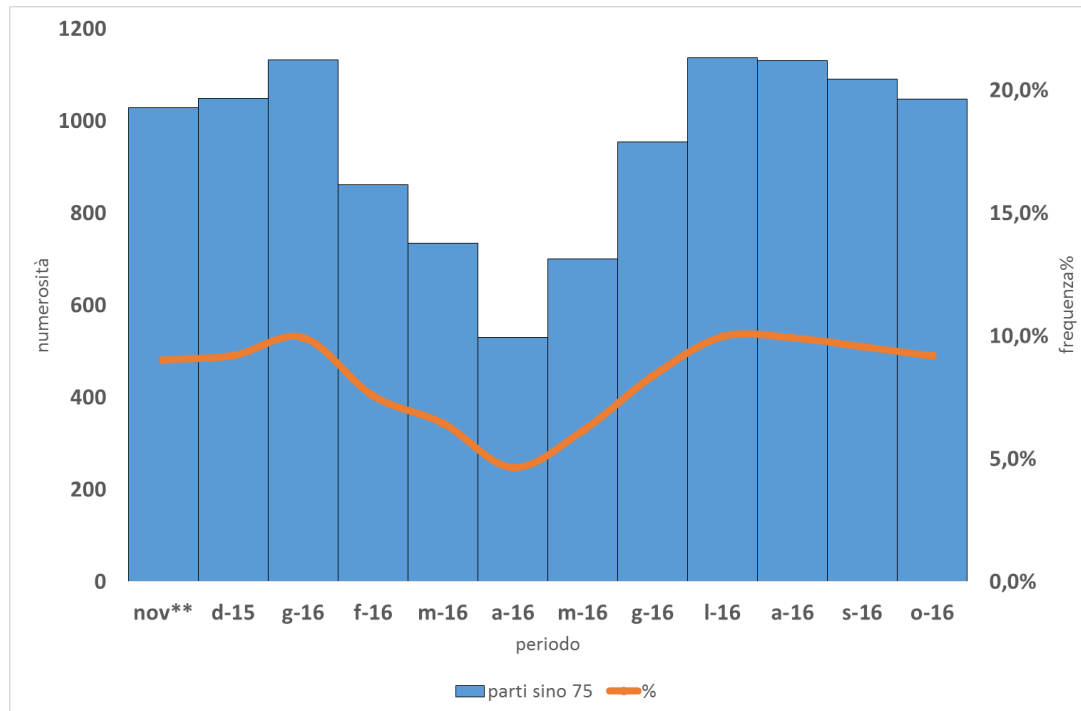
Distribuzione degli eventi

In un ambito eterogeneo la differenza nella distribuzione degli eventi può essere in funzione della dimensione dell'allevamento?

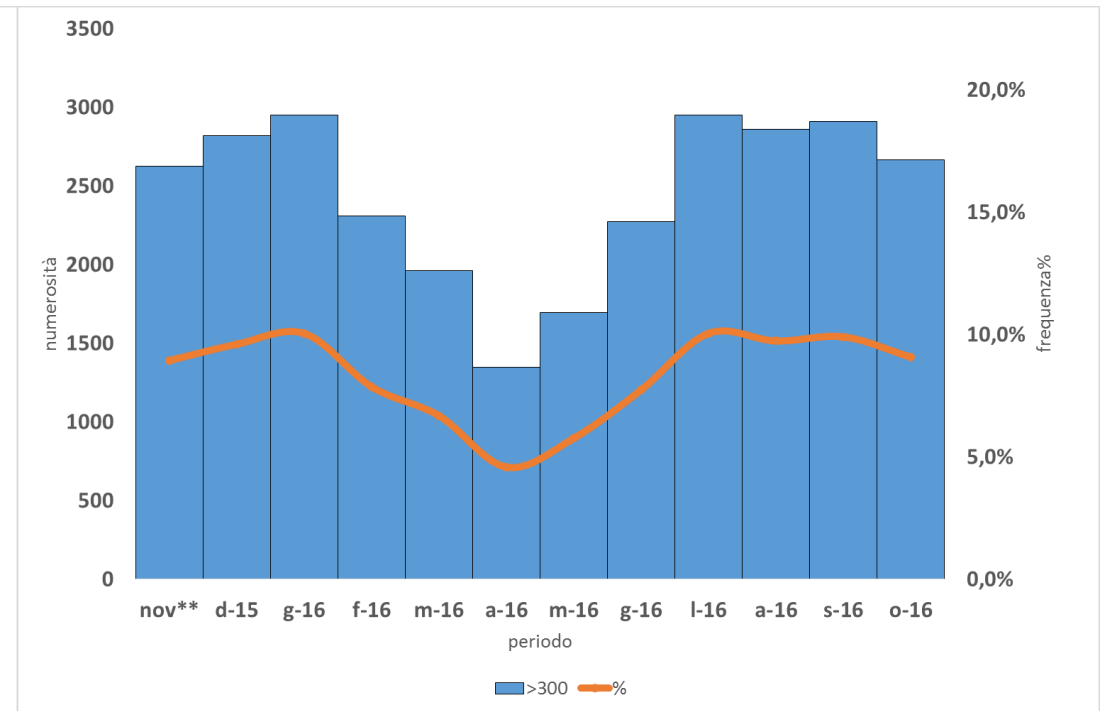


Differenze di distribuzione

Classe meno di 75 parti anno



Classe maggiore 300 parti anno

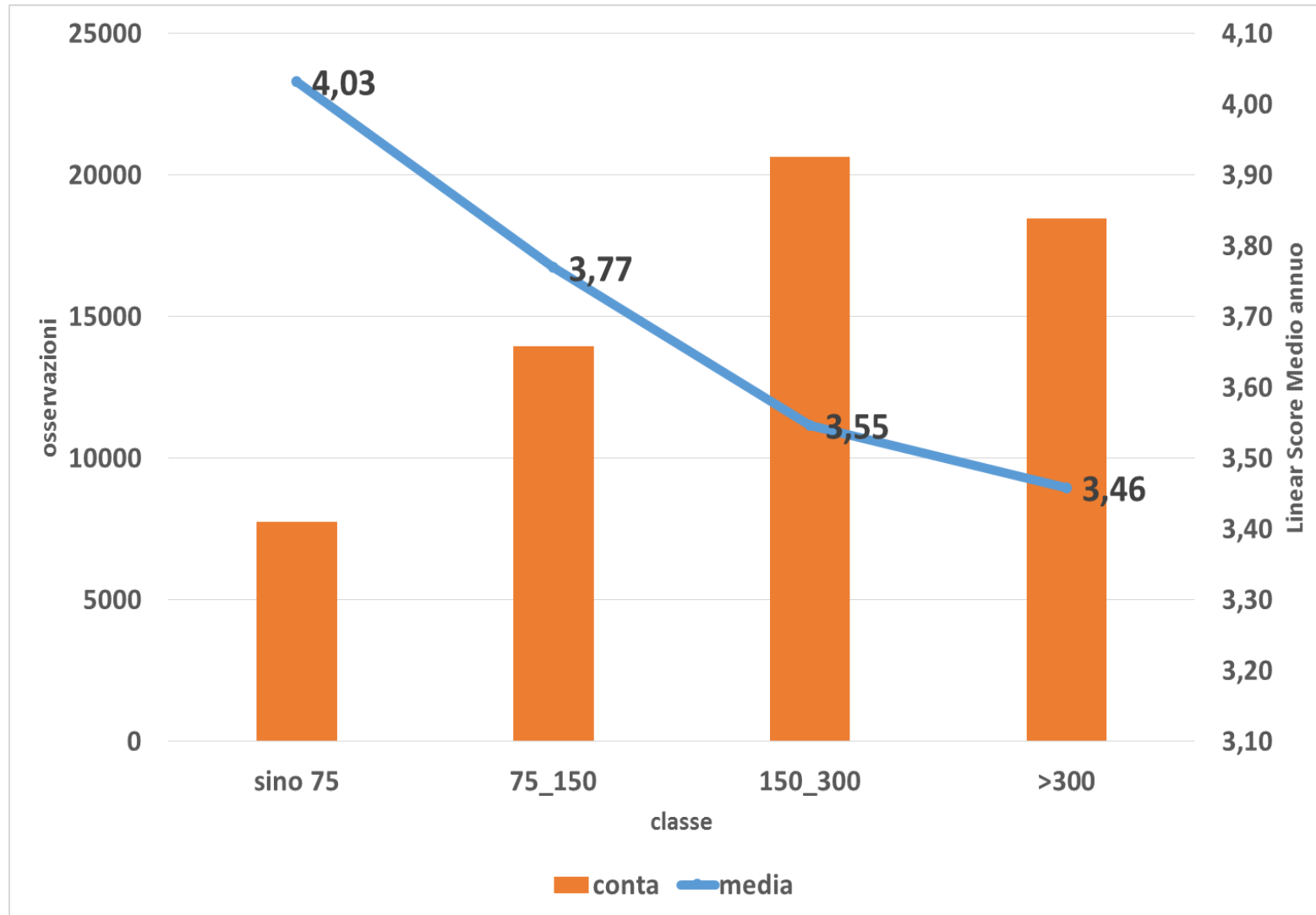
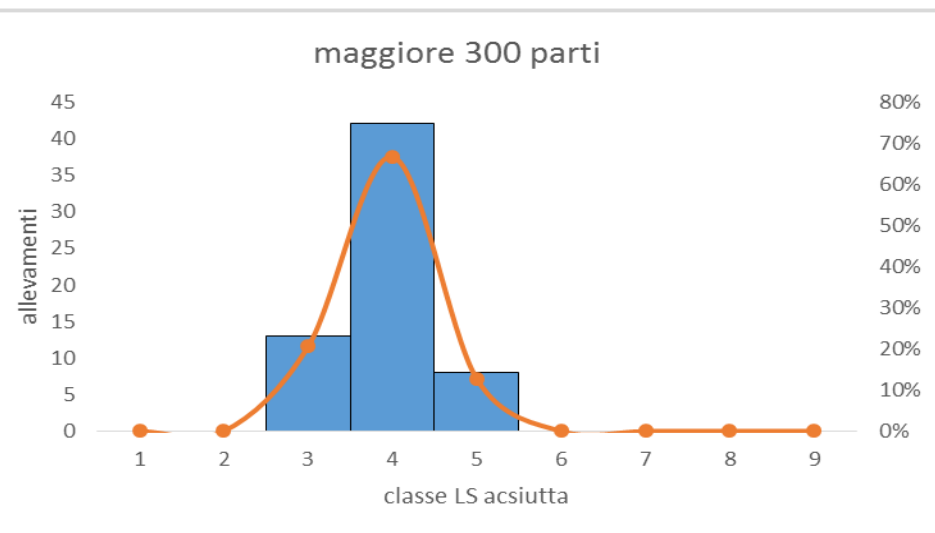
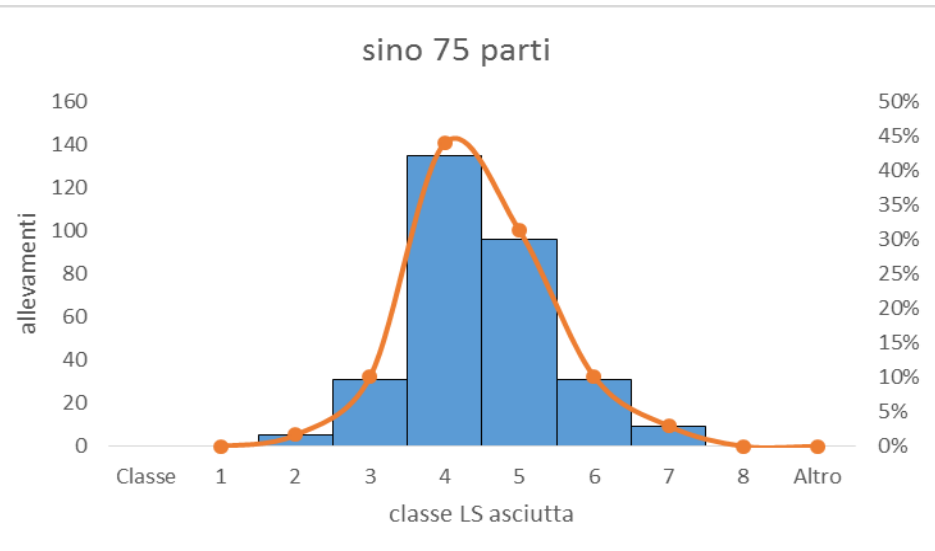


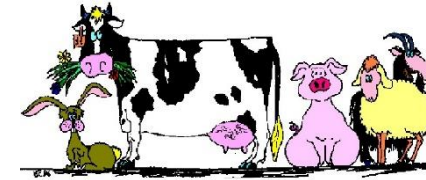


Linear Score = Indice Economico

Conta cellulare	Ampiezza campione	Linear score	Latte perso primipare	Latte perso pluripare
12,5	0-17	0	0	0
25	18-34	1	0	0
50	35-68	2	0	0
100	69-136	3	90	180
200	137-273	4	180	360
400	274-546	5	270	540
800	547-1092	6	360	720
1600	1093-2185	7	450	900

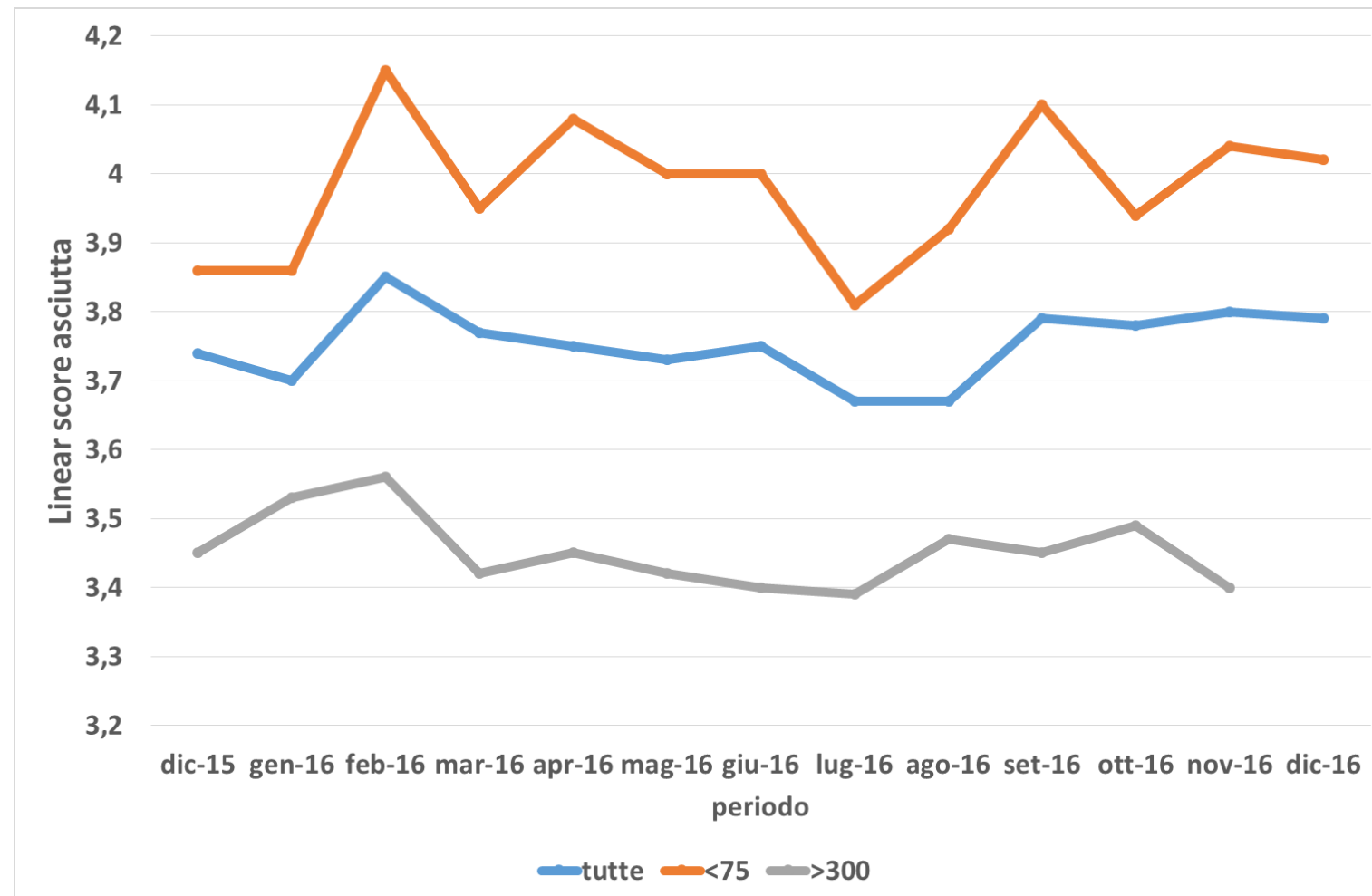
Valore medio LS asciutta Vs dimensione



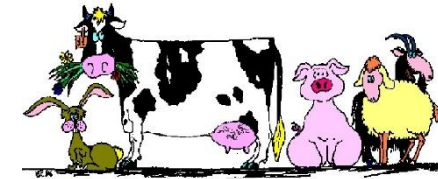


LS all'asciutta medio mensile e stagionalità

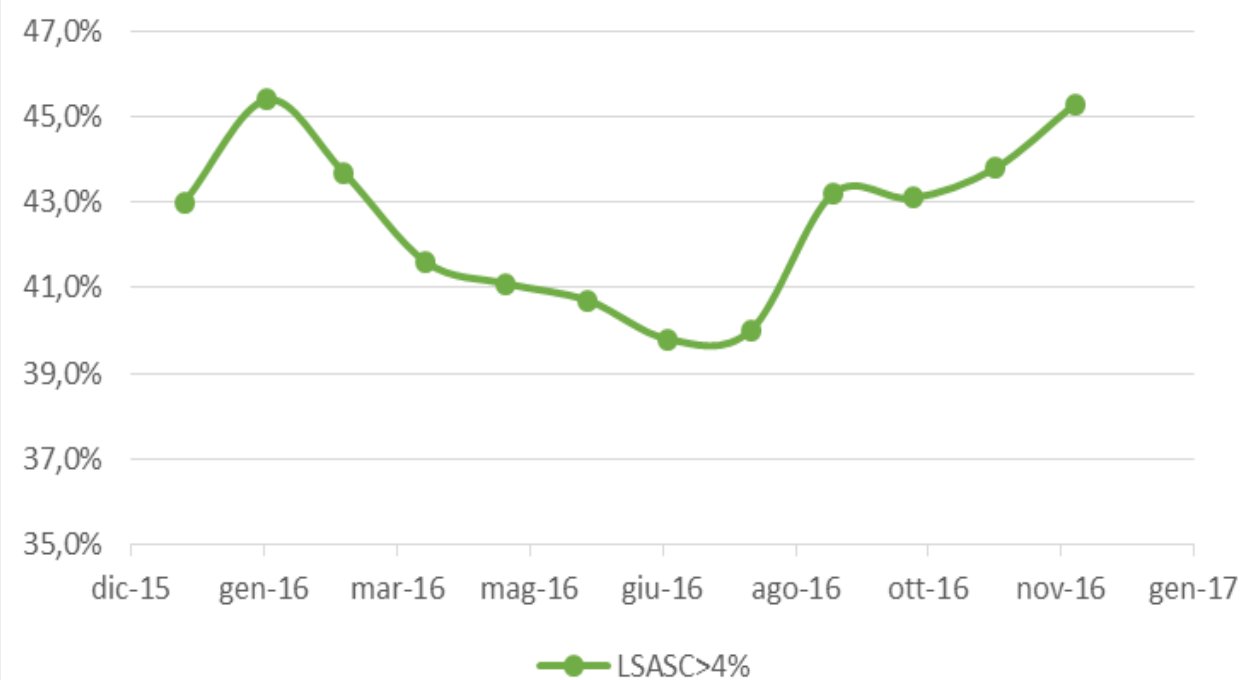
Il valore di Linear Score medio mensile all'asciutta non presenta un andamento stagionale evidente come al primo controllo dopo il parto



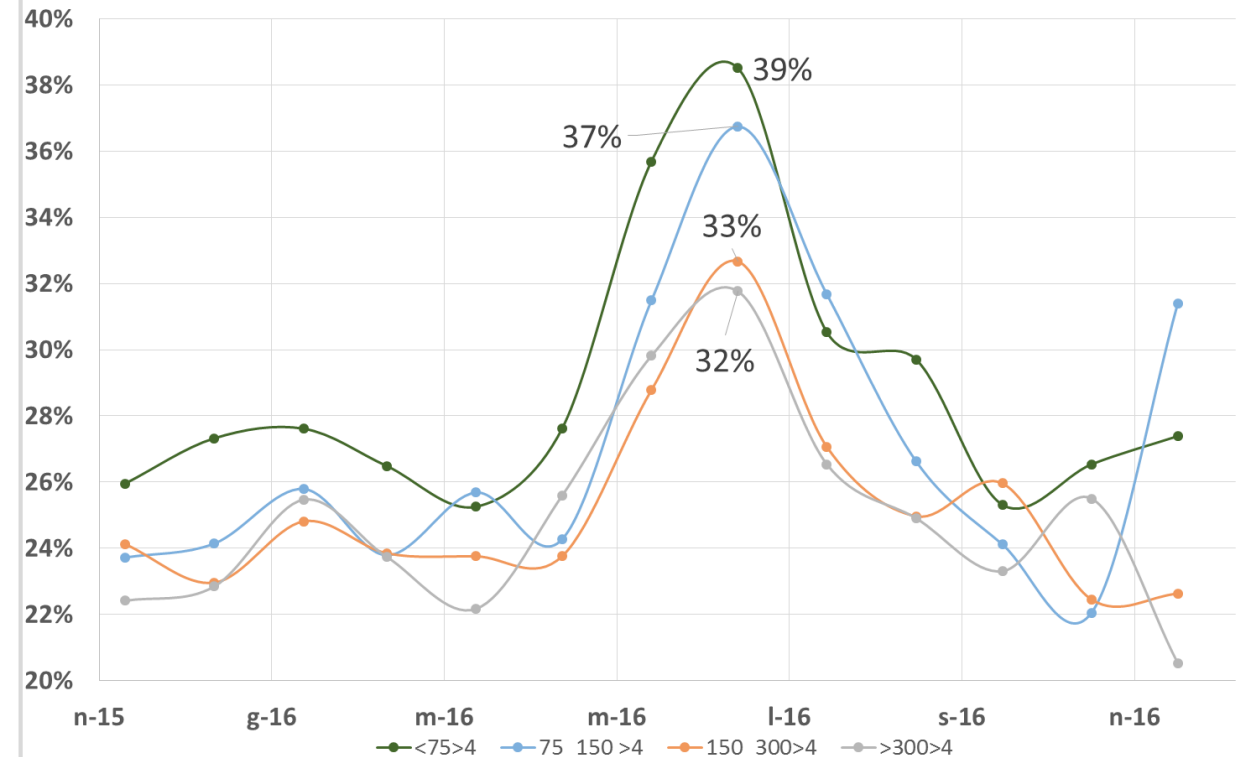
Confronto andamento Linear Score medio all'asciutta Vs Linear Score medio al 1° CF



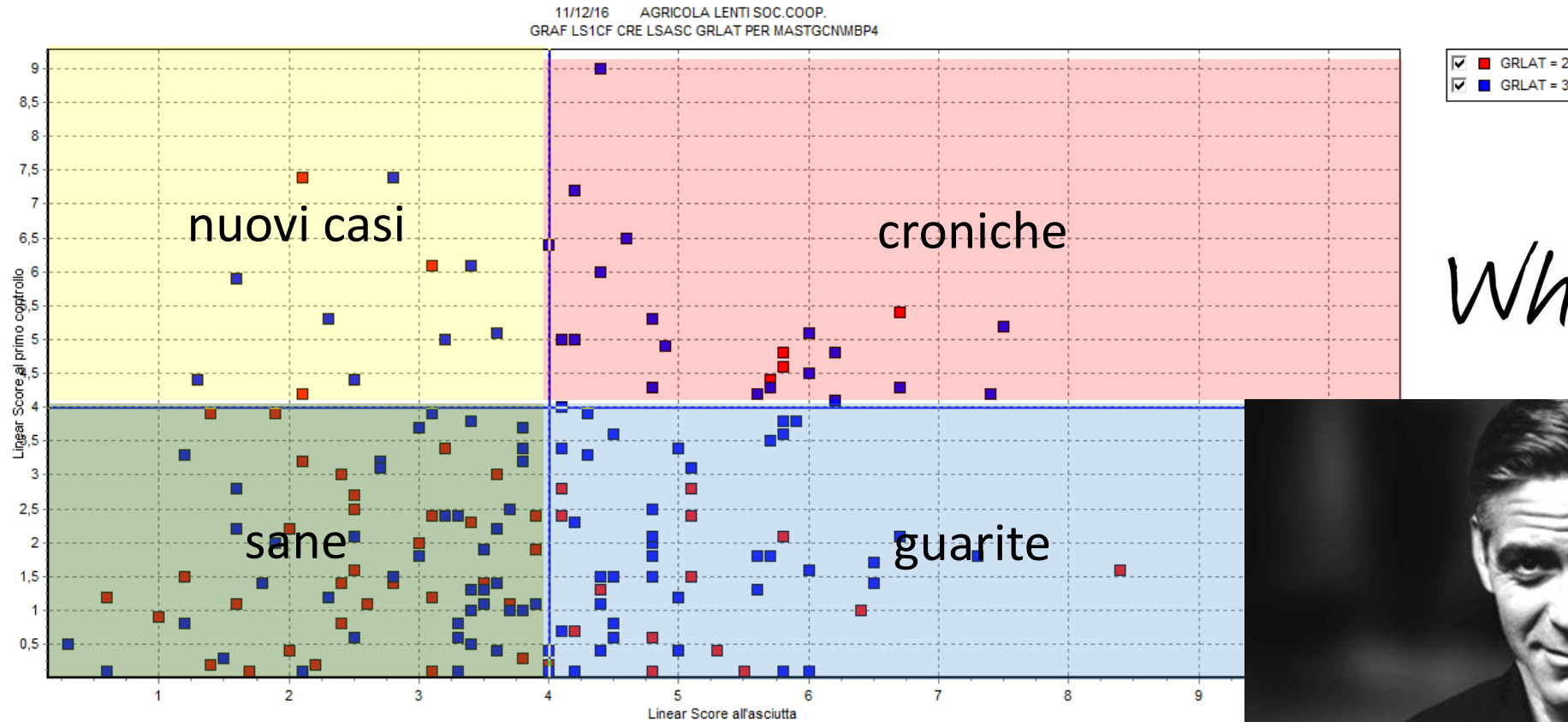
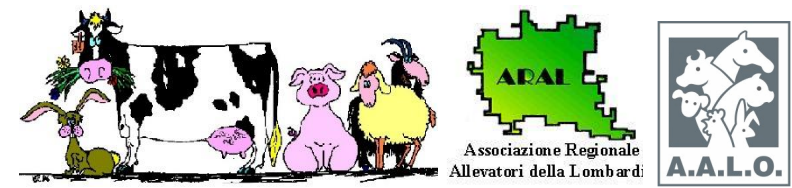
andamento %LS>4 all'asciutta



Andamento LS>4 al 1° CF



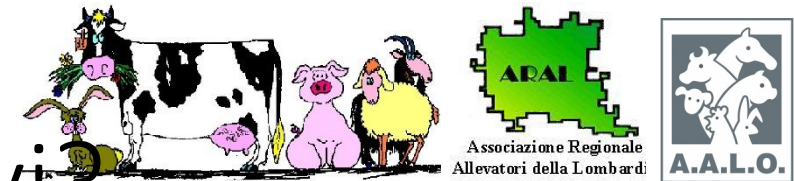
Quali strumenti DC SATA



What else !



Quali strumenti DC SATA, obiettivi?

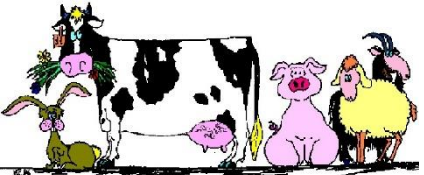
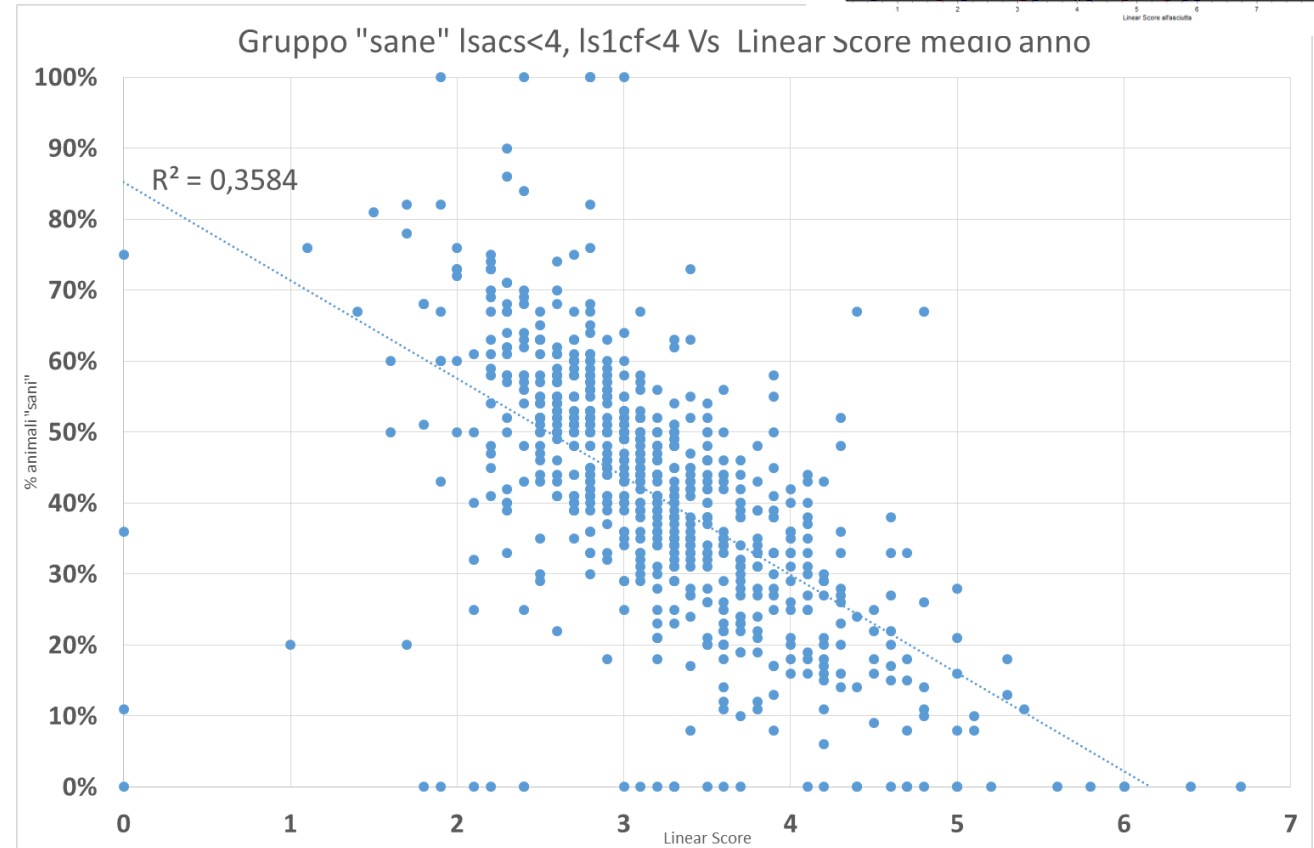
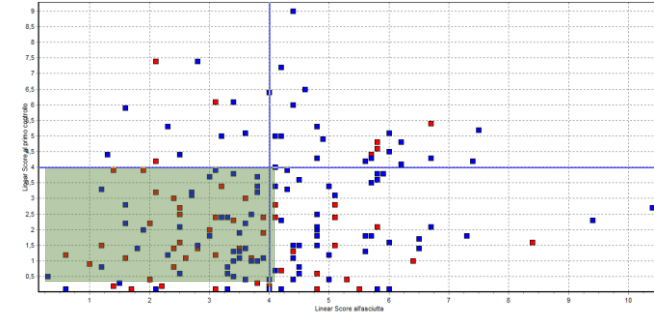


	LSASC		LSASC	
	<4,0		>=4,0	
LS1CF	10		18	28
>=4,0	6%		12%	18%
-----+				
LS1CF	80		48	128
<4,0	51%		31%	82%
=====				
	90		66	156
	57%		43%	100%

	LSASC		LSASC	
	<4,0		>=4,0	
LS1CF	9		1	10
>=4,0	16%		2%	18%
-----+				
LS1CF	41		7	48
<4,0	71%		12%	83%
=====				
	50		8	58
	87%		14%	100%

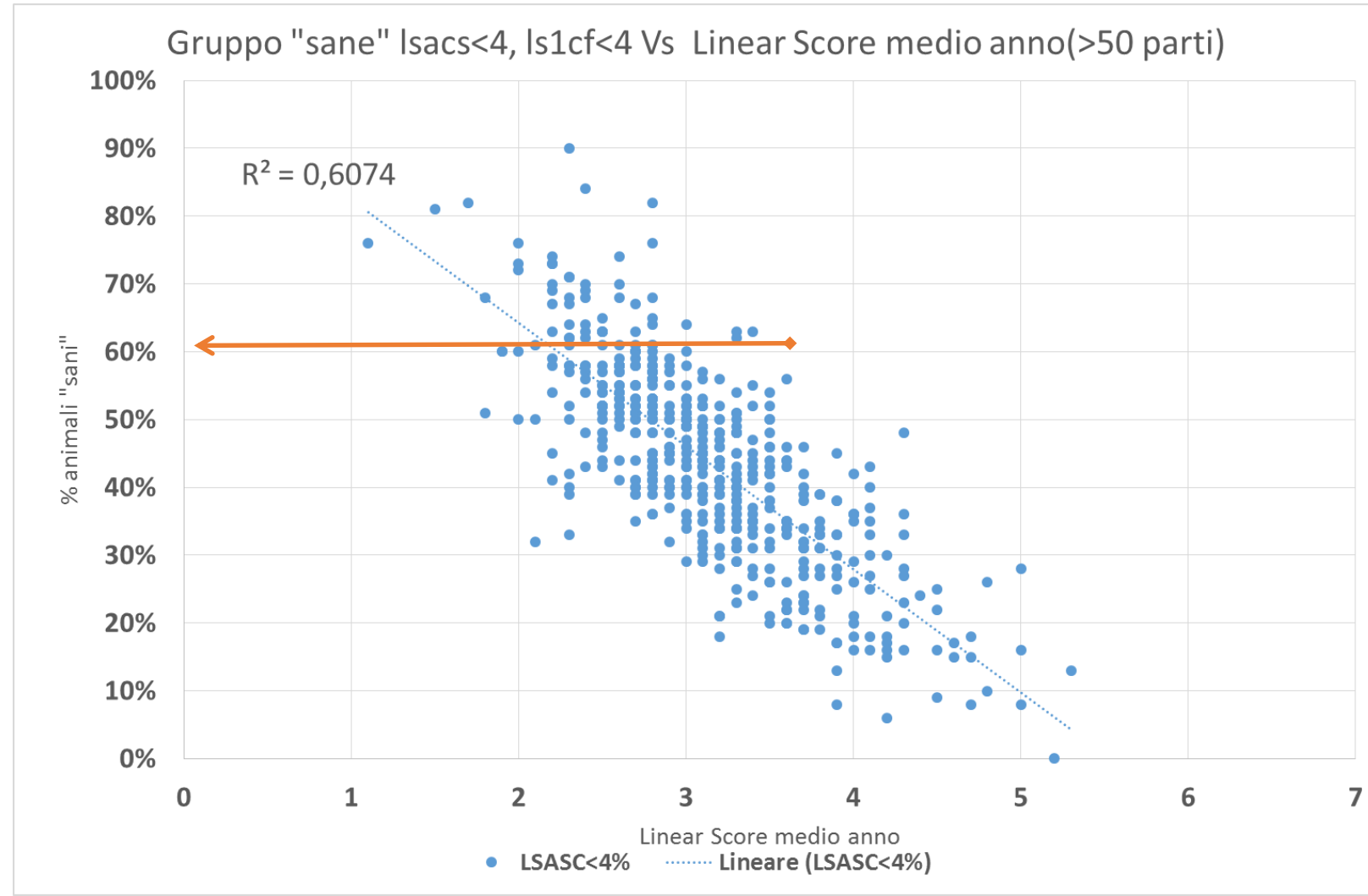
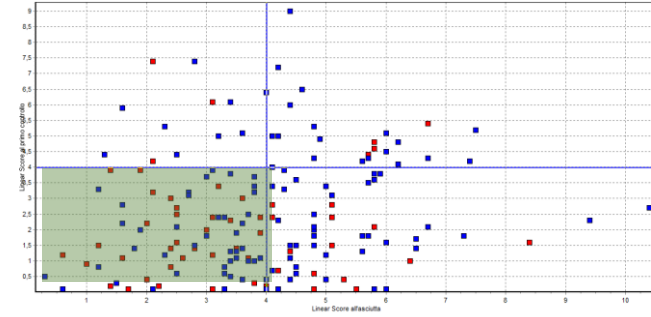
Quali strumenti

Come si distribuiscono il gruppo delle «sane» (LSASC<4 & LS1CF<4). Il coefficiente di correlazione R^2 pari 0,3584 indica una correlazione scarsa tra Linear Score medio annuo e % del gruppo delle sane. Come migliorare questo strumento?



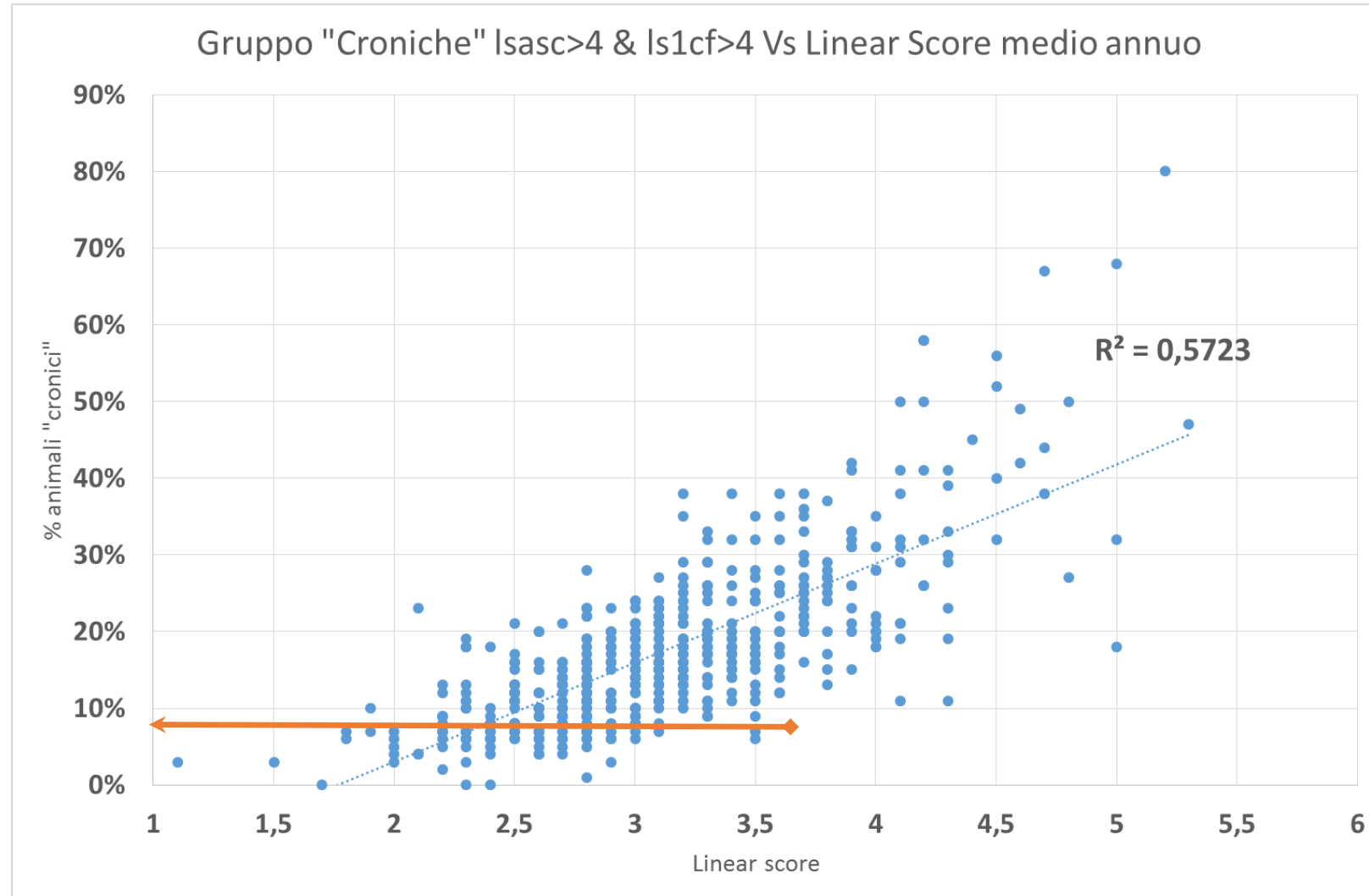
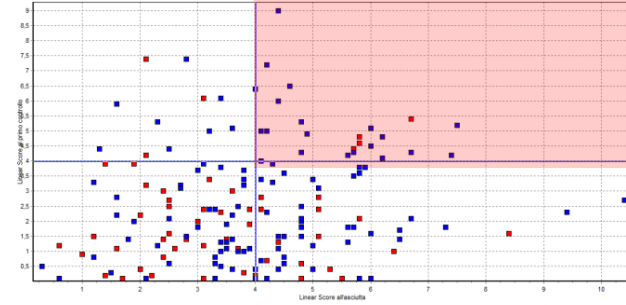
Quali strumenti

La popolazione è molto eterogenea, escludendo le aziende con meno di 50 parti anno il coefficiente di correlazione R^2 è pari a 0,6074 e ci sta ad indicare una discreta correlazione tra linear score medio annuo e gruppo «sane». In questo sotto gruppo le aziende con Linear Score medio annuo minore o uguale a 4 all'ultimo controllo prima dell'asciutta, il 90°percentile delle «sane», risulta essere maggiore o uguale al **61% = OBIETTIVO**

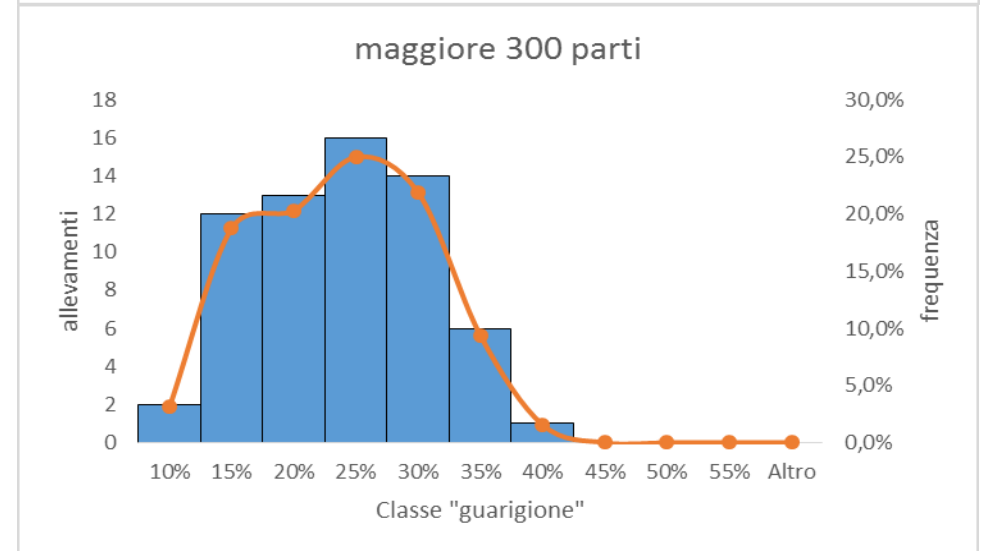
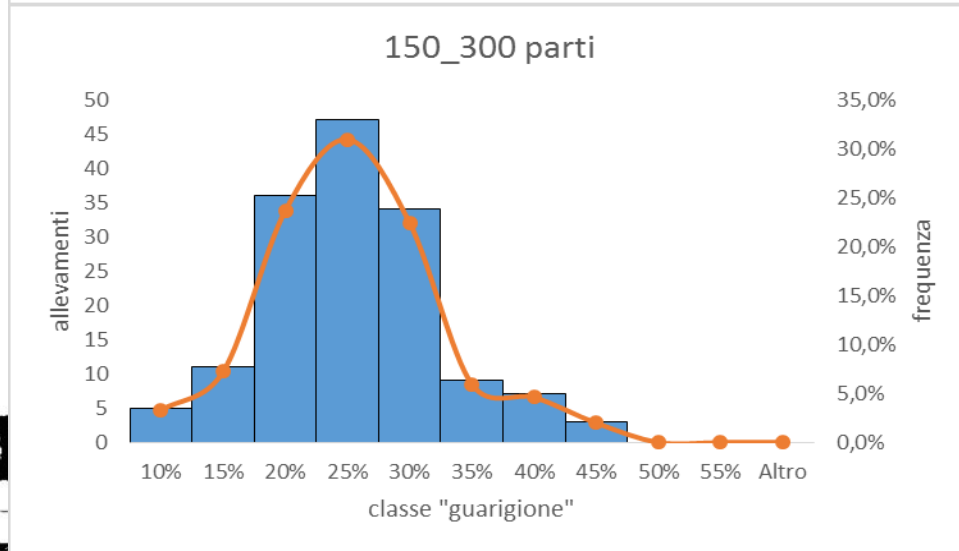
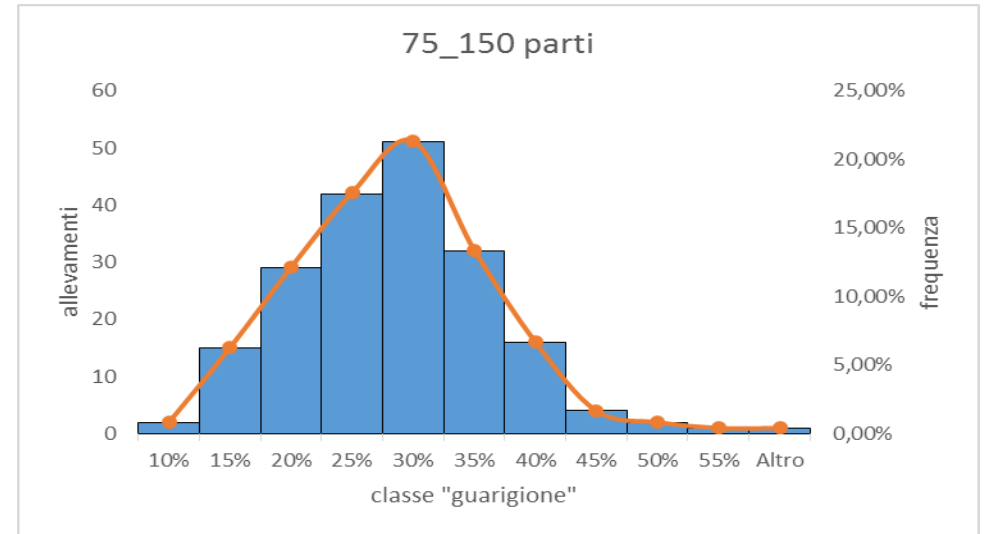
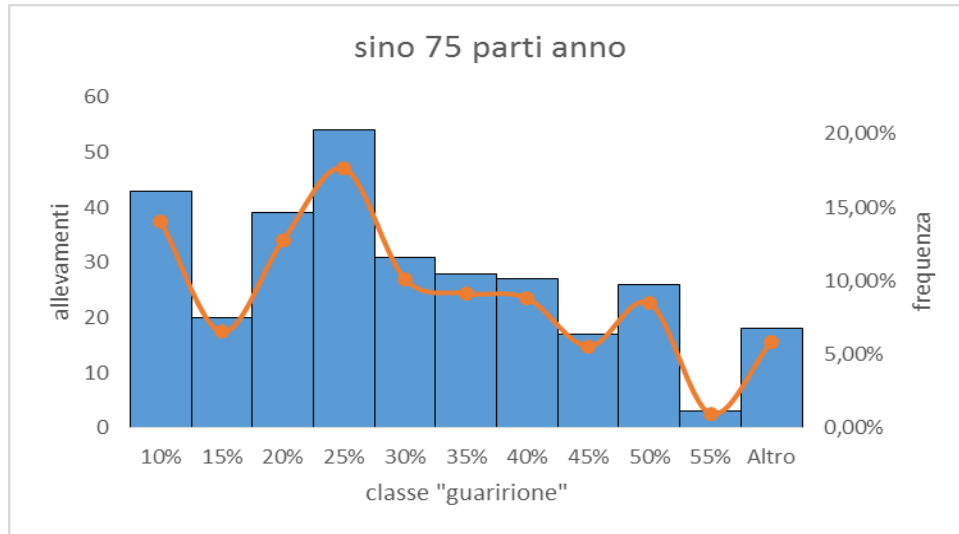
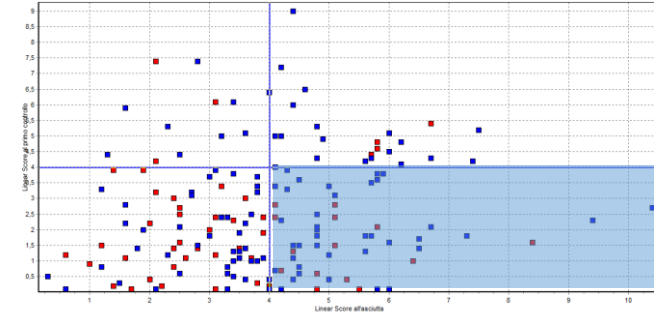


Quali strumenti

- Analizzando il gruppo delle «croniche», (Linear Score all'asciutta maggiore di 4 e il LS al primo Controllo Funzionale maggiore di 4) il coefficiente di correlazione R^2 è pari a 0,5723 . In questo gruppo le aziende con Linear Score medio annuo minore o uguale a 4, il 90°percentile delle «croniche» risulta essere **minore o uguale al 7% = OBIETTIVO**



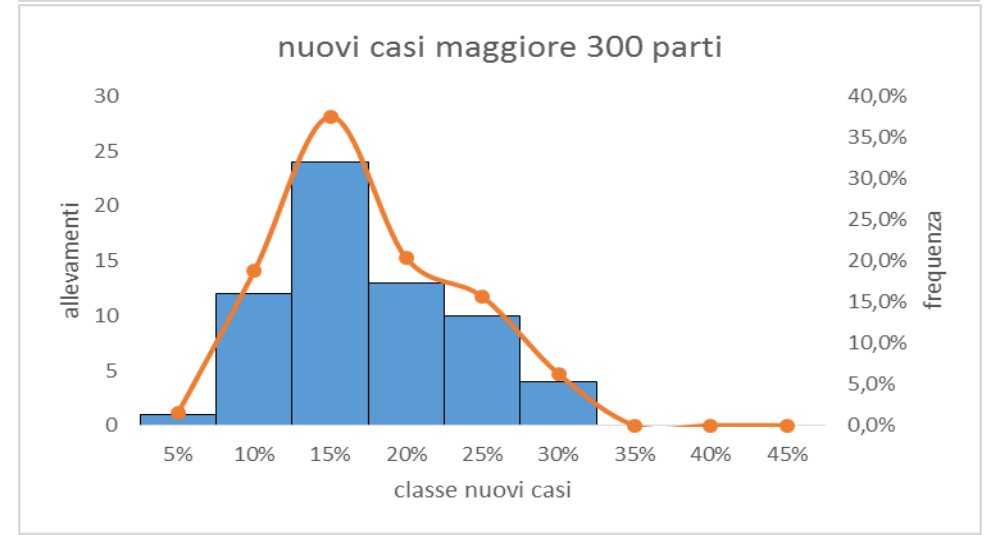
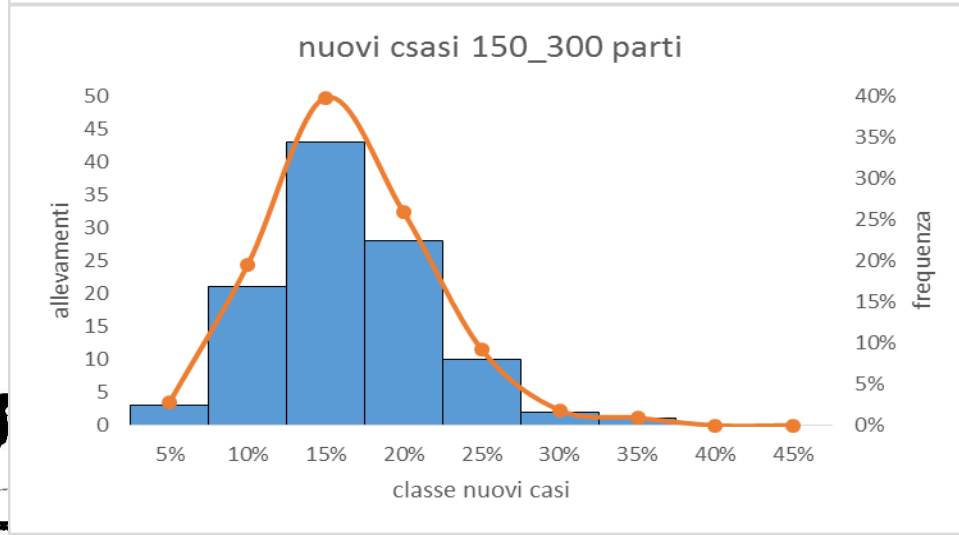
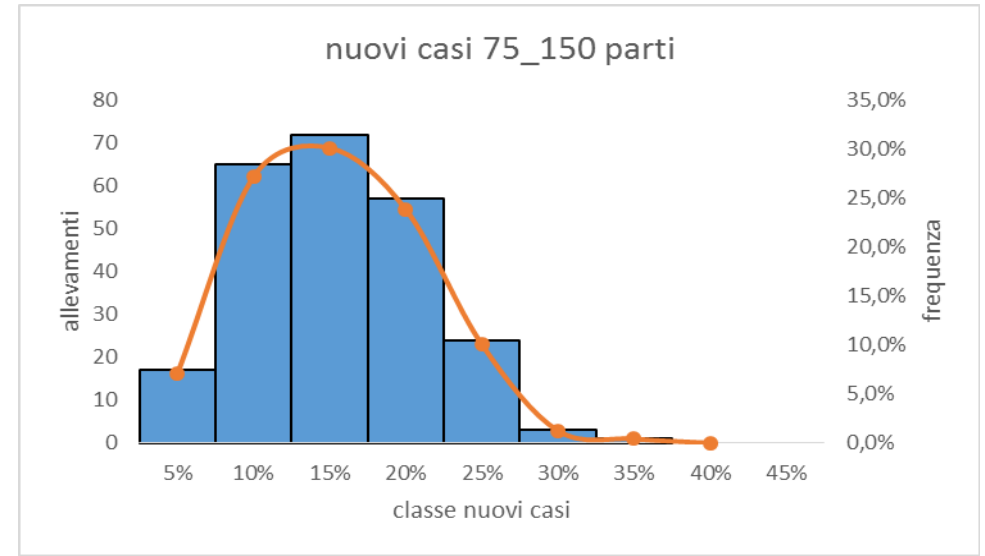
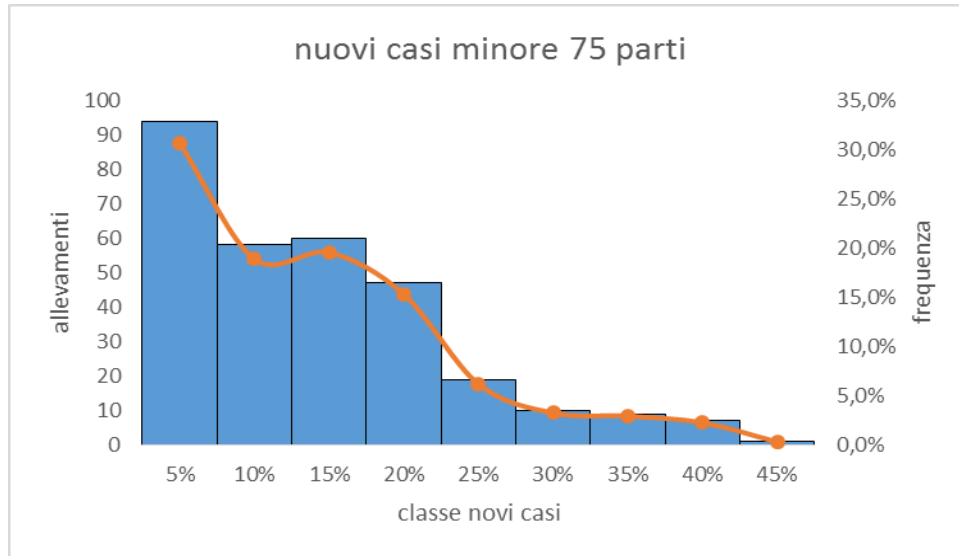
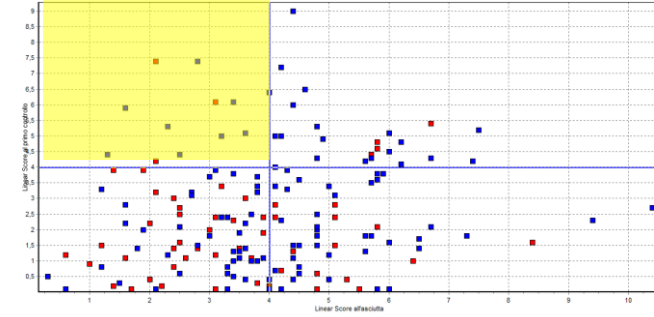
«Guarite» Vs dimensione stalla

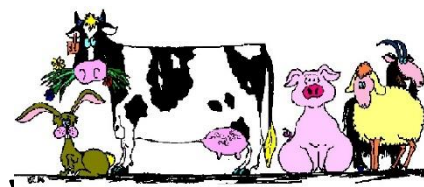


Gestione
 Prevenzione

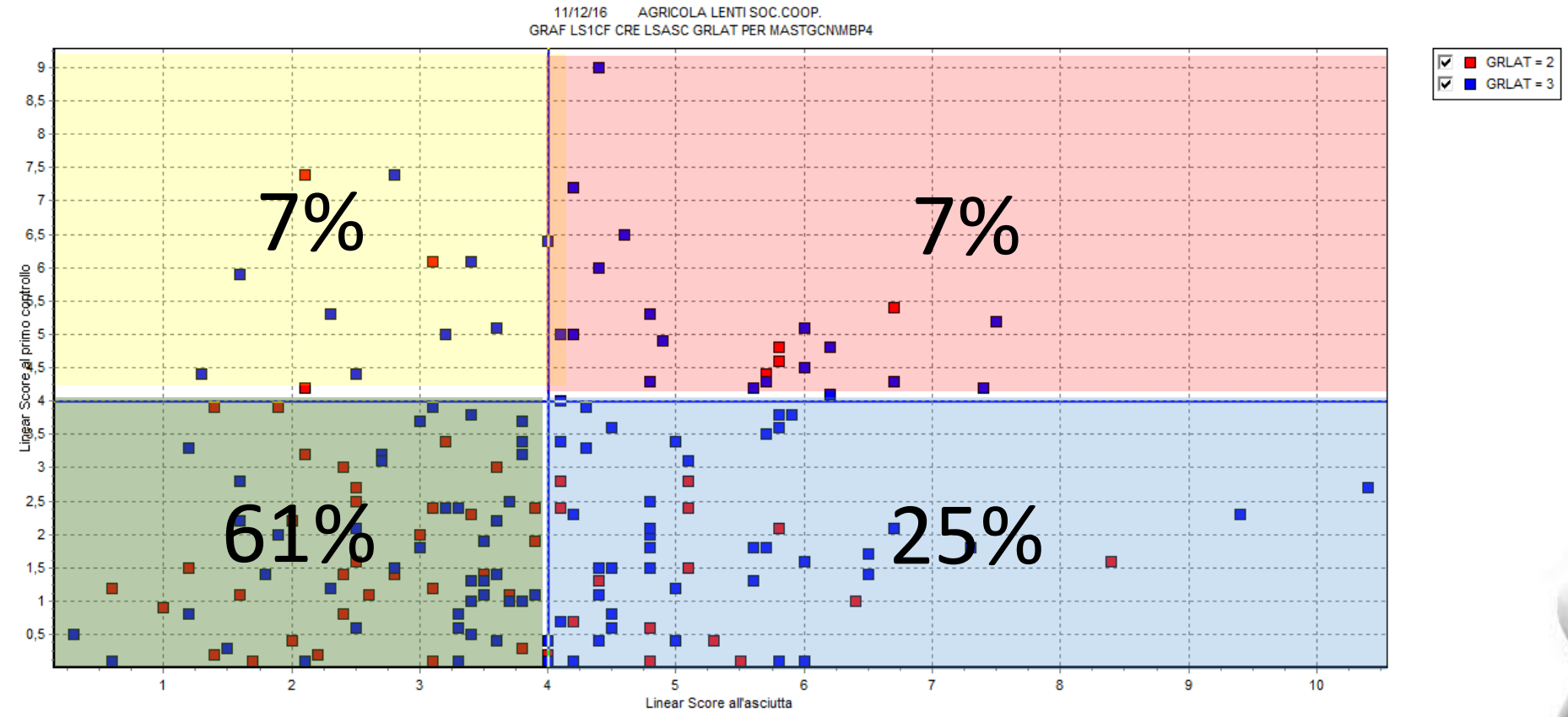


«Nuovi casi» Vs dimensione stalla





Quali strumenti DC SATA - obiettivi



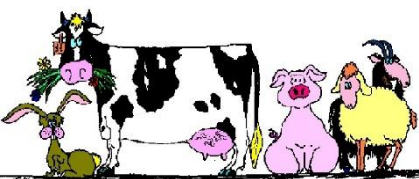
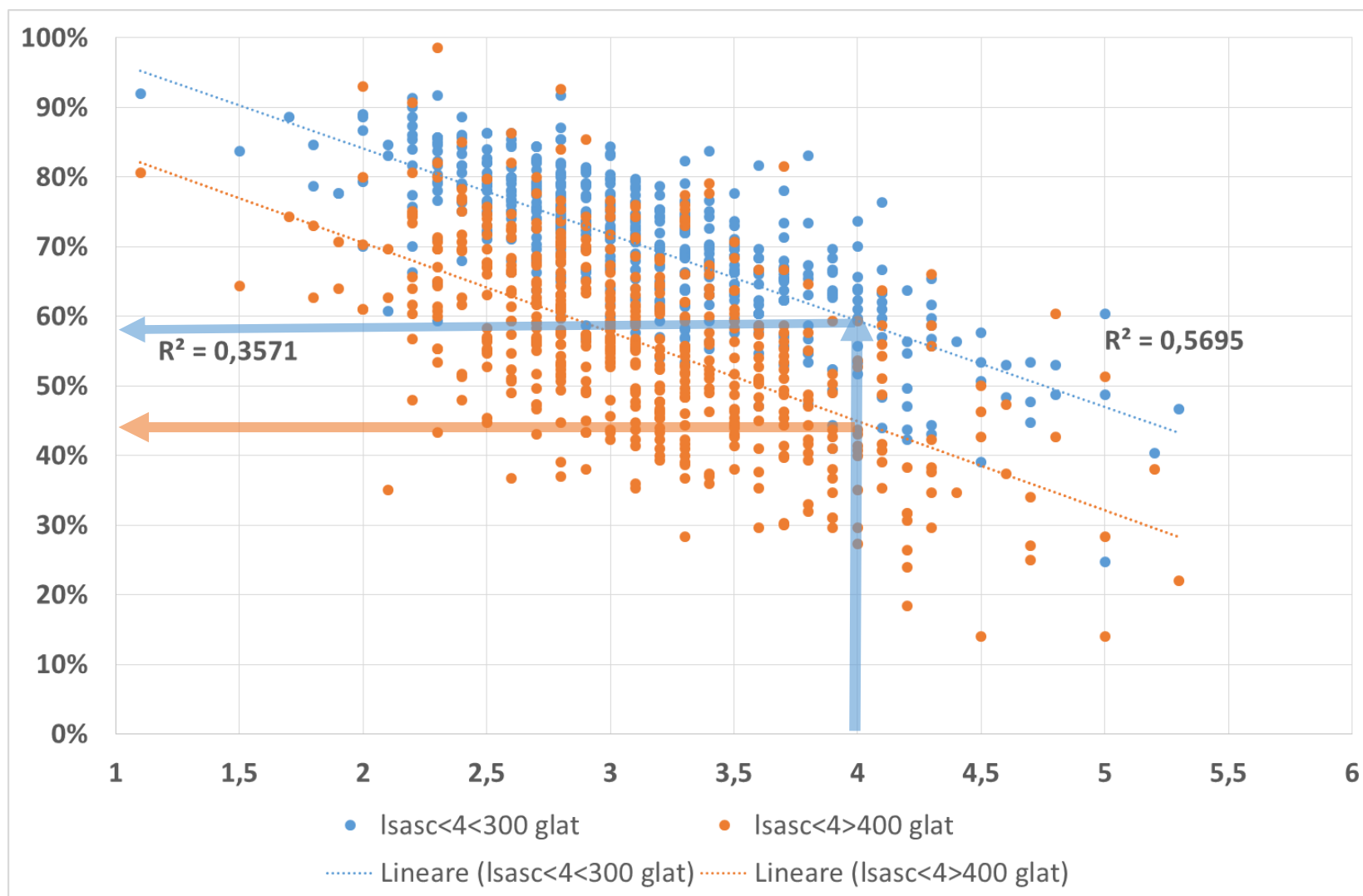
Nell'azienda al 90° percentile, obiettivo, con numero parti anno maggiore di 75 si riscontra un LS medio annuo pari a 2,4 alias 170 ml di cellule somatiche



Fertilità e qualità latte

In questo grafico si evidenziano la % di bovine con Linear Score all'asciutta \leq a 4, per giorni di lattazione inferiore a 300 (blu) e superiore a 400 (rosso).

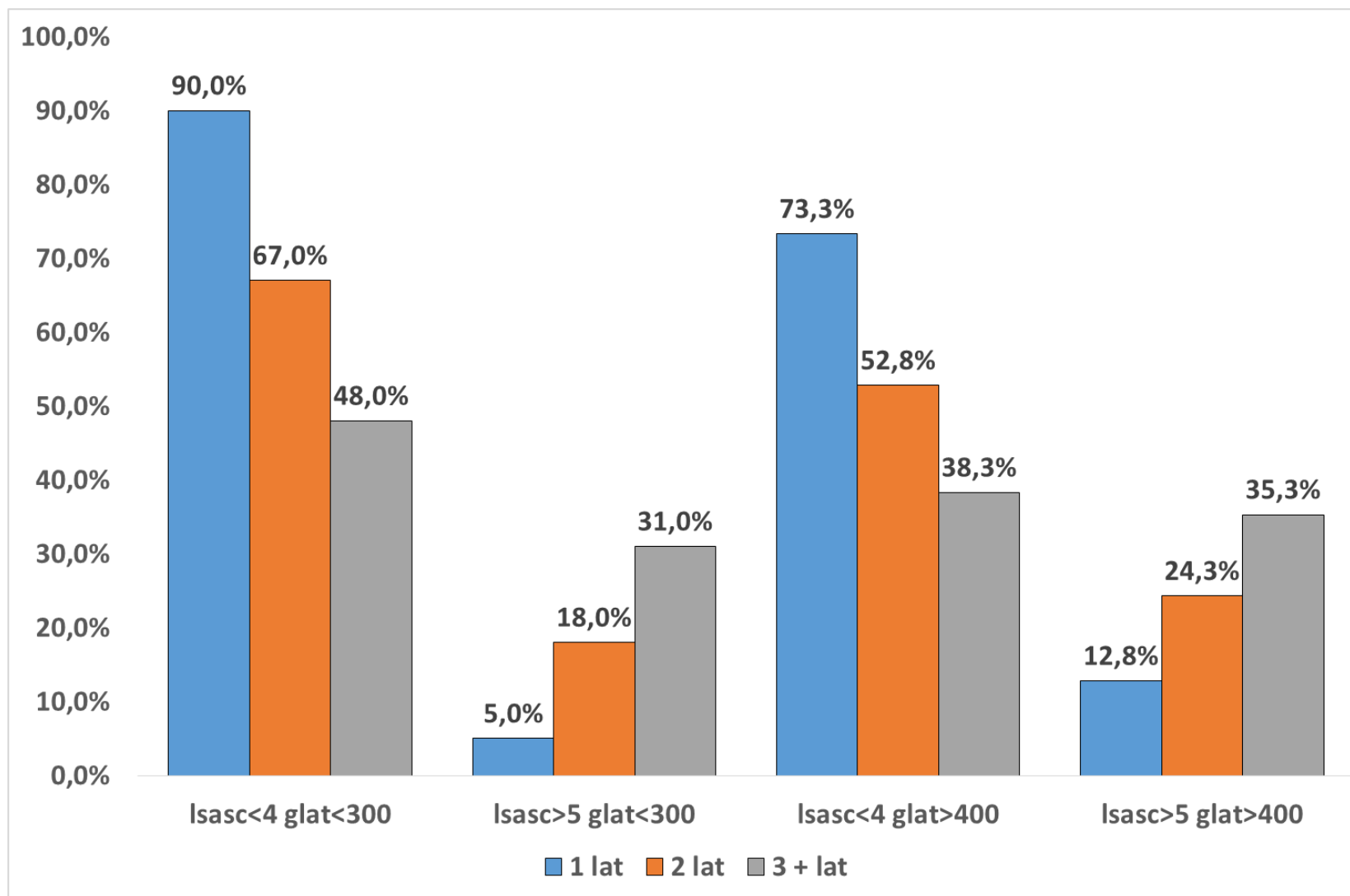
«differenza LS giorni lattazione all'asciutta»



«differenza LS giorni lattazione»



Con una gestione della fertilità efficiente si hanno meno capi con giorni latte lunghi. Se le vacche vengono munte per un minor numero di giorni la loro messa in asciutta sarà più favorevole, la percentuale di soggetti con Linear Score minore di 4 all'asciutta sarà maggiore.



Consulenza tecnica: *What else !*



Grazie per
l'attenzione