



Associazione Regionale Allevatori della Lombardia
Via Kennedy, 30 – Crema CR
www.aral.lom.it info@aral.lom.it
Tel. 0373-897011



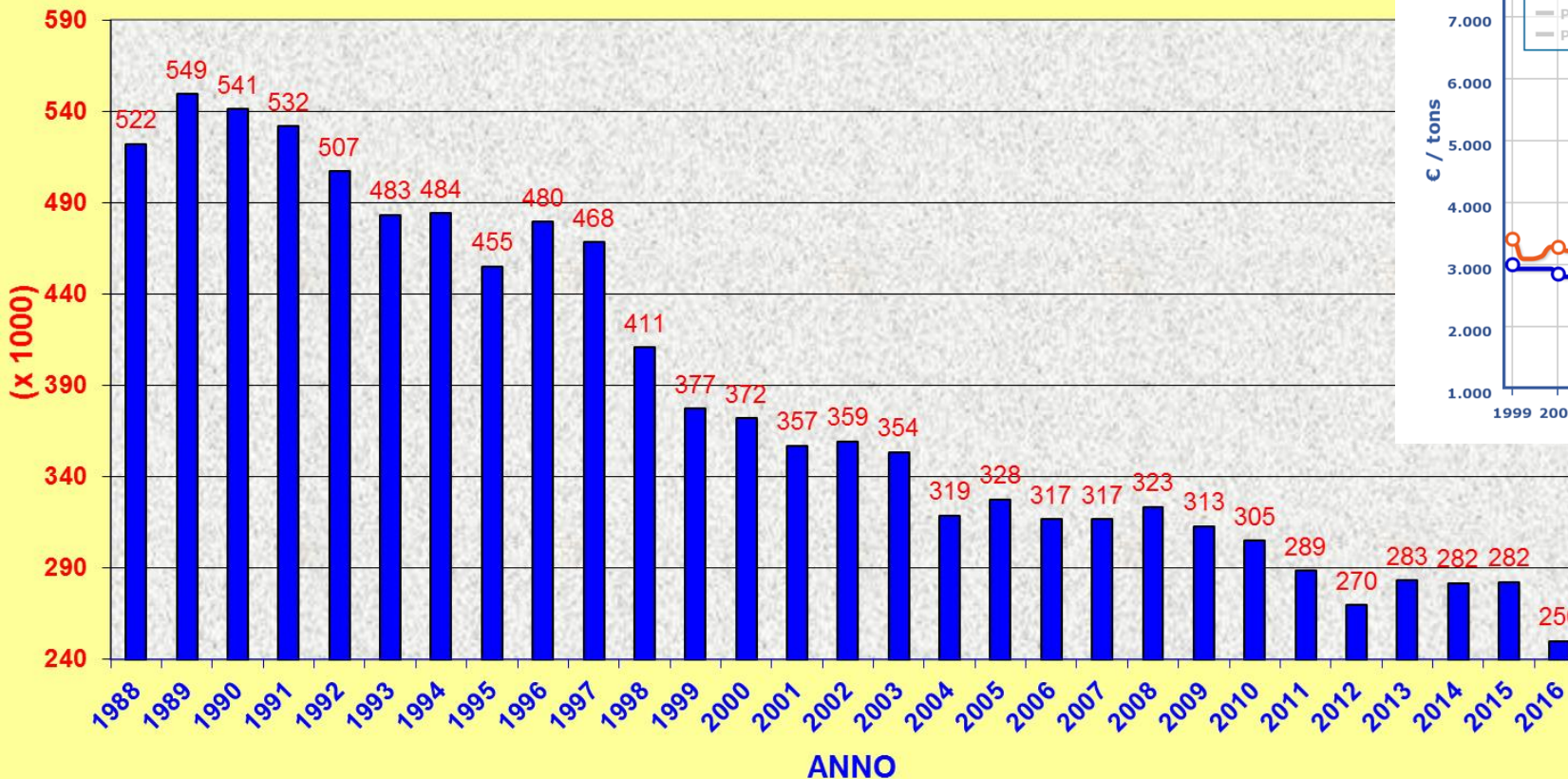
Evoluzione della qualità in Lombardia: analisi preliminare annata 2017

Relatore: dr. Lucio Zanini
Specialista qualità latte SATA ARAL



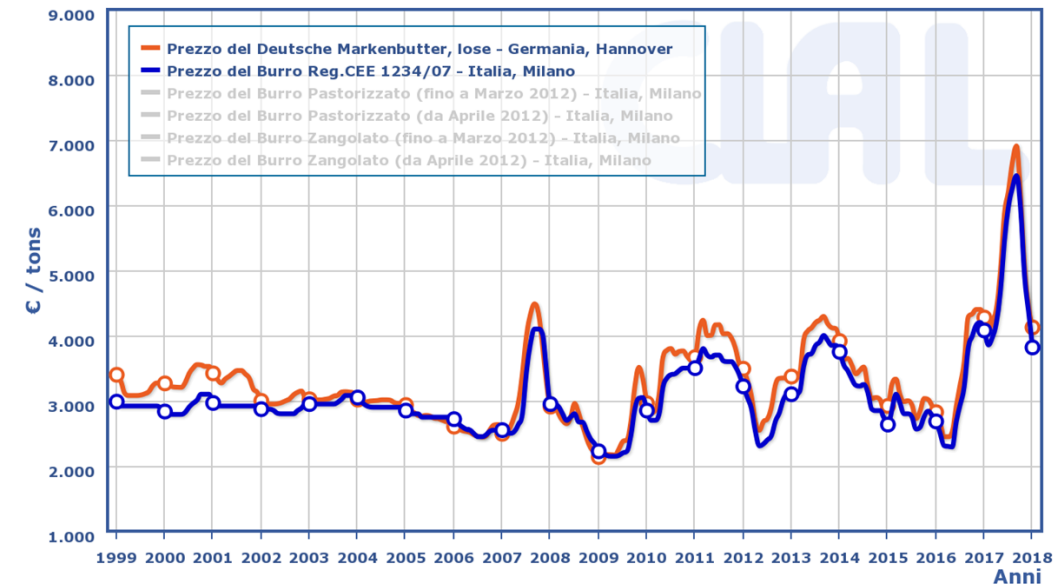
Contenuto Cellule Somatiche anno 1988_2016 media aritmetica

VARIAZIONE ANNUALE MEDIA CELLULE SOMATICHE (/ml) IN LOMBARDIA



UE-28 - Quadro storico di confronto fra i prezzi del Burro italiano e tedesco

Elaborazione CLAL



Il 2017 ha visto un andamento del mercato del burro con rialzi a 00, purtroppo non si ha un riscontro «on time» della capacità produttiva.



Valori Qualità latte anno 2016 Lombardia

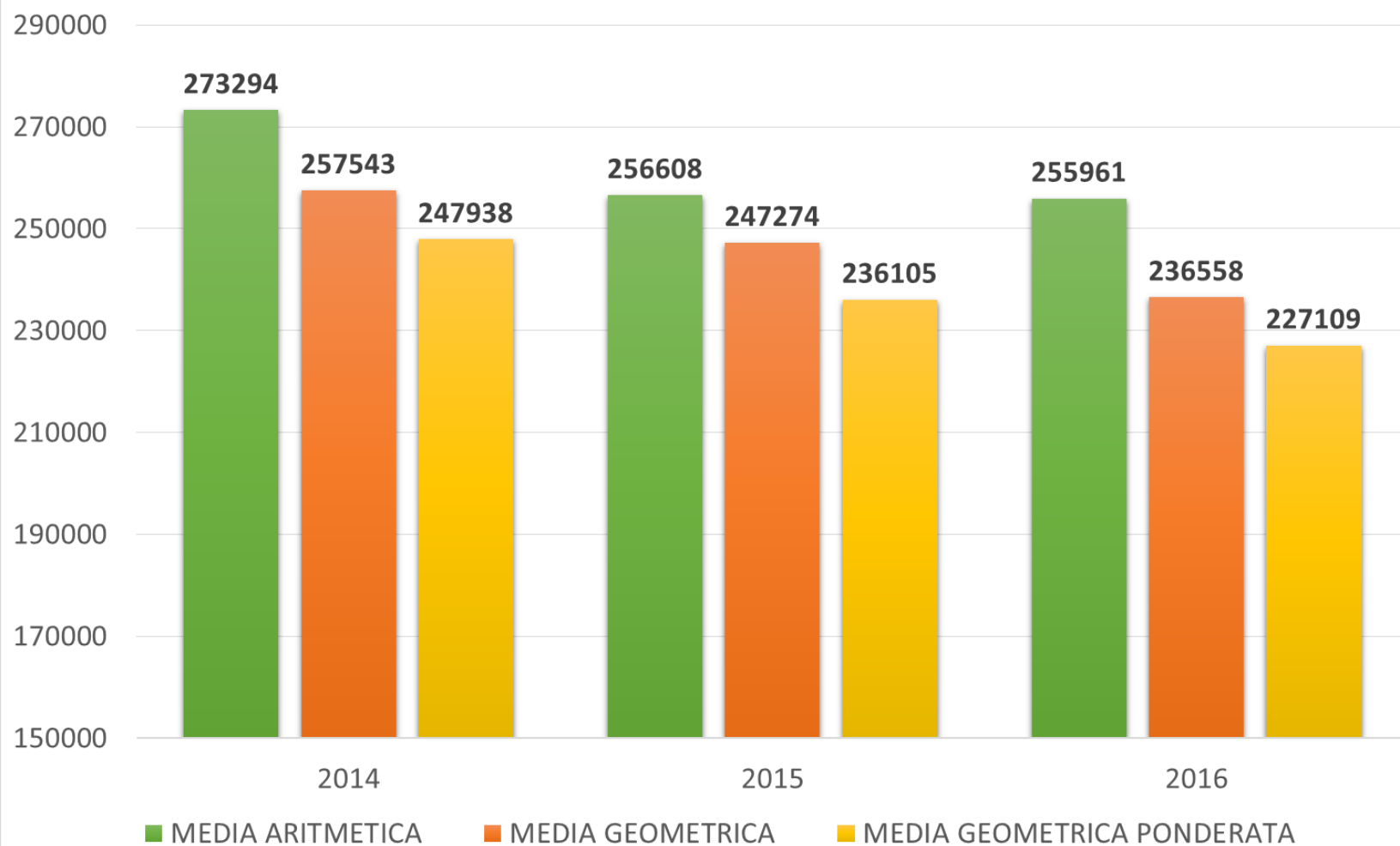
Parametro	Unità di misura	Valori
Carica Batterica Totale	U.f.c. per ml	45.333
Cellule Somatiche	Cellule per ml	255.961
Grasso %	p/v	3,98
Proteine %	p/v	3,45

I valori medi danno una indicazione generica, ogni produttore ha ugual peso



Qualità latte 2014 2016 Media Aritmetica, Media Geometrica, Media Geometrica Ponderata, Lombardia

CELLULE SOMATICHE LOMBARDIA 2014-2016





Anno 2016		CBT	CCS	% GR	% PR
Allevamenti Premio	% stalle	81,5%	80,6%	86,1%	91,5%
	% produzione	92,4%	88%	82,3%	96,4%
Allevamenti Franchigia	% stalle	17,3%	17,6%	8,8%	4,6%
	% produzione	7,3%	11,4%	12,2%	2,3%
Allevamenti Penalità	% stalle	1%	1,7%	5%	3,9%
	% produzione	0,01%	0,6%	5,6%	1,2%
Media aritmetica		45.333	255.961	3,98%	3,45%
Media ponderata		26.043	235.207	3,94%	3,44%
Media ponderata geometrica		15.712	227.109		

Anno 2017 dati Regionali non ancora pervenuti,
elaborazione sul data base ARAL

Anno		Carca Batterica Totale	Δ%	Cellule Somatiche	Δ%	% Grasso	Δ%	% Proteine	Δ%	Confronto dati medi database Lombardia 2016 con data base ARAL 2016, con relativi scostamenti, la distribuzioni degli allevamenti evidenzia differenze qualitative. Si osserva che i valori ponderati presentano una variazione inferiore (CS, CBT)
2016	Media Aritmetica	45.333		255.961		3,98		3,45		
2016	Media Ponderata	26.043		235.207		3,94		3,44		
2016	Media ponderata geometrica	15.712		227.109						
2016 ARAL	Media Aritmetica	52.286	14%	269.677	6%	4,02	1%	3,47	1%	
2016 ARAL	Media Ponderata	27.664	6%	244.624	4%	3,94	0%	3,46	1%	
2016 ARAL	Media ponderata geometrica	15.133	0%	233.460	3%					



Tabella riassuntiva qualità latte anno 2017 ARAL

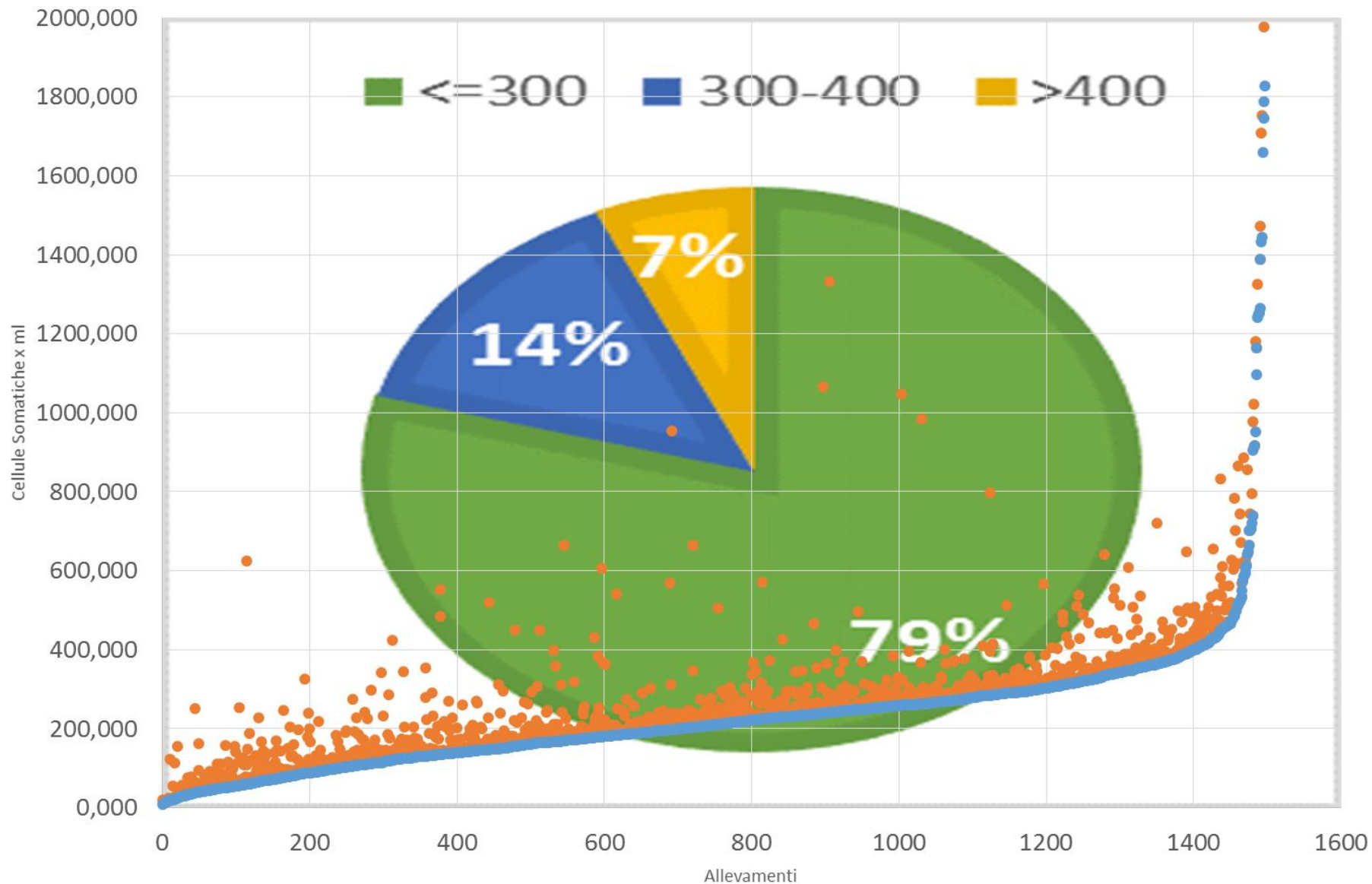
Anno		Carica Batterica Totale	Δ% 2016 ARAL	Cellule Somatiche	Δ% 2016 ARAL	% Grasso	Δ% 2016 ARAL	% Proteine	Δ% 2016 ARAL
2017 ARAL	Media Aritmetica	50.374	-4%	264.447	-2%	4,01	0%	3,50	1%
2017 ARAL	Media Ponderata	22.986	-17%	265.615	8%	3,95	1%	3,50	2%
2017 ARAL	Media ponderata geometrica	13.716	-10%	225.253	-3%				

Cellule Somatiche, Carica Batterica Totale, % grasso, % proteine. Scostamento rispetto anno 2016/2017



Grafico Cellule Somatiche anno 2017

laboratorio ARAL

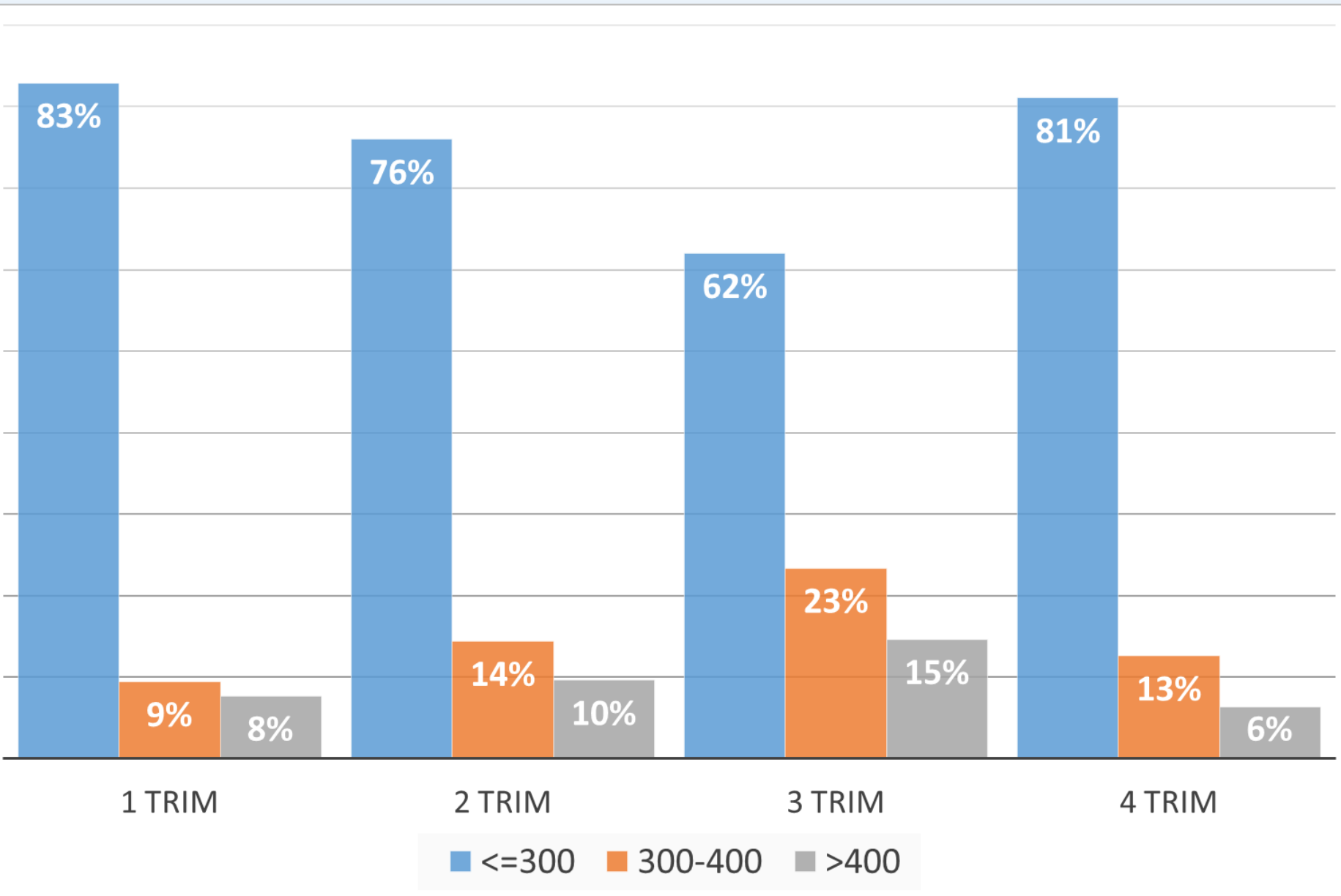


Distribuzione allevamenti in ordine crescente per Media Geometrica annuale, (punti blu) confronto con valore Media Aritmetica annua, (punti rossi).
% Allevamenti con Media Geometrica: inferiore a 300 compreso tra 300 e 400 maggiore di 400.



Grafico Cellule Somatiche anno 2017

laboratorio ARAL

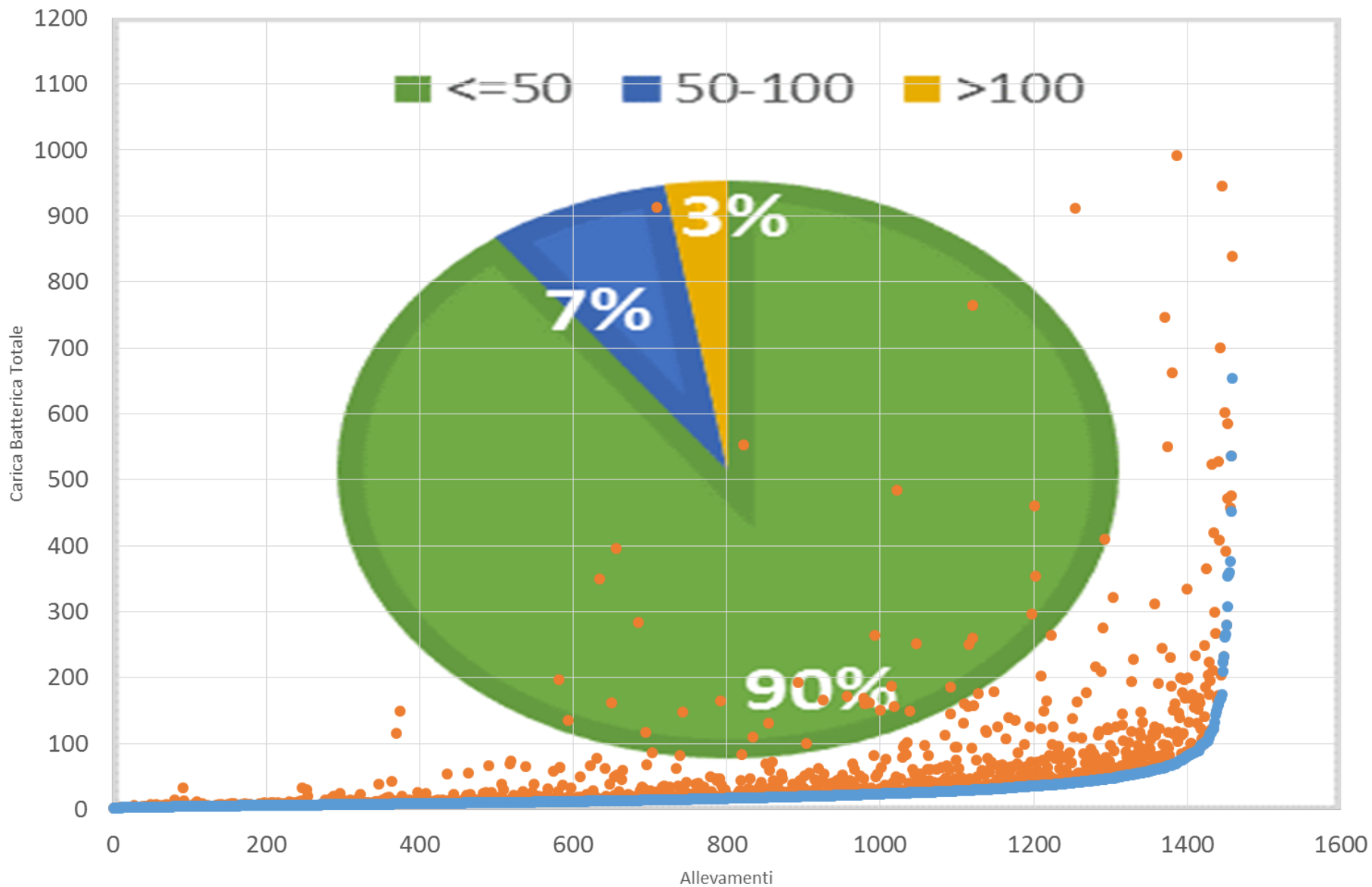


Distribuzione trimestrale
Cellule somatiche
1000 x ml
% Allevamenti con
Media Geometrica:
inferiore a 300
compreso tra 300 400
maggiore di 400



Grafico Carica Batterica Totale anno 2017

laboratorio ARAL

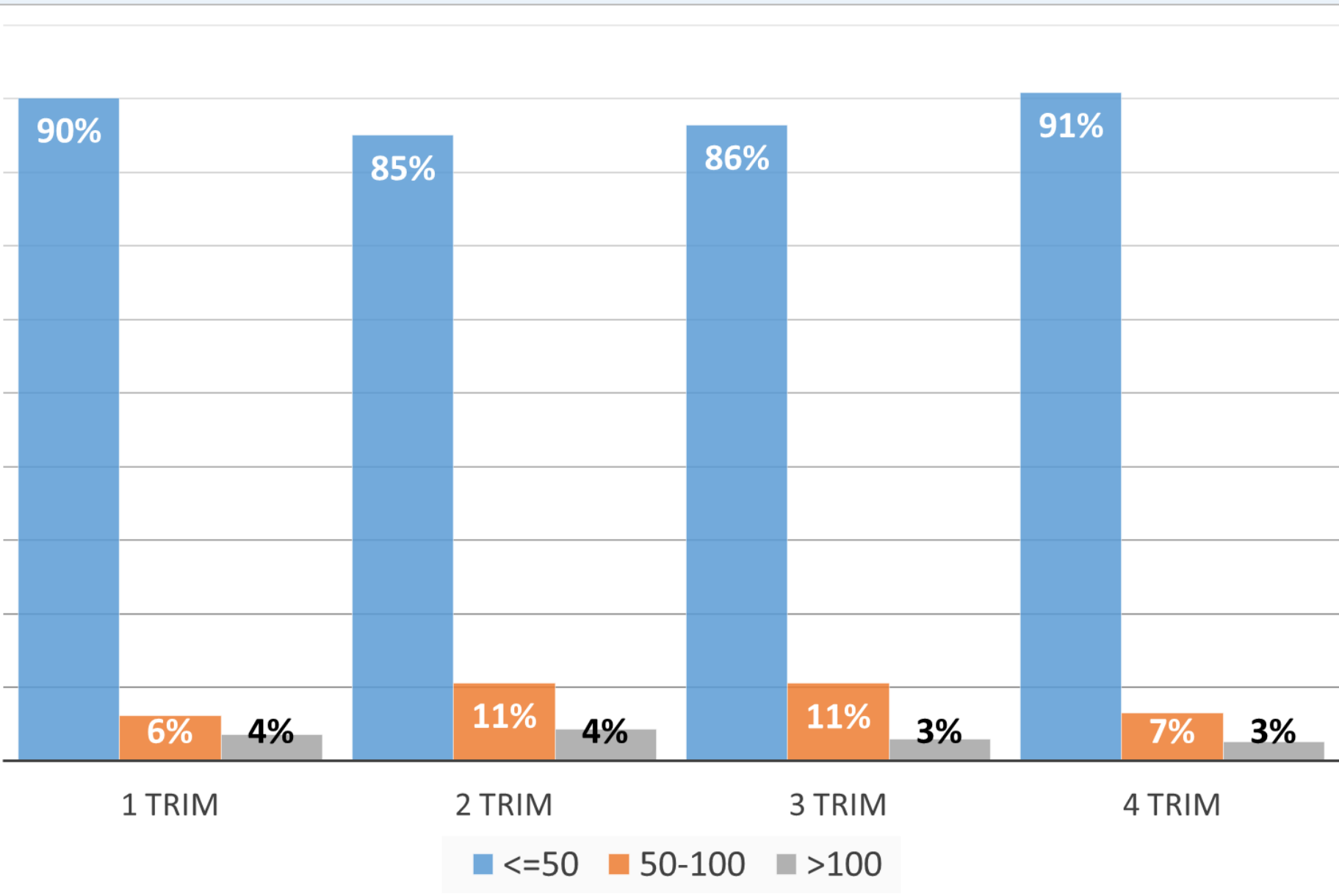


Distribuzione allevamenti in ordine crescente per Media Geometrica annuale, (punti blu) confronto con valore Media Aritmetica annua, (punti rossi).
% Allevamenti con Media Geometrica:
inferiore a 50
compreso tra 50 e 100
maggiore di 100



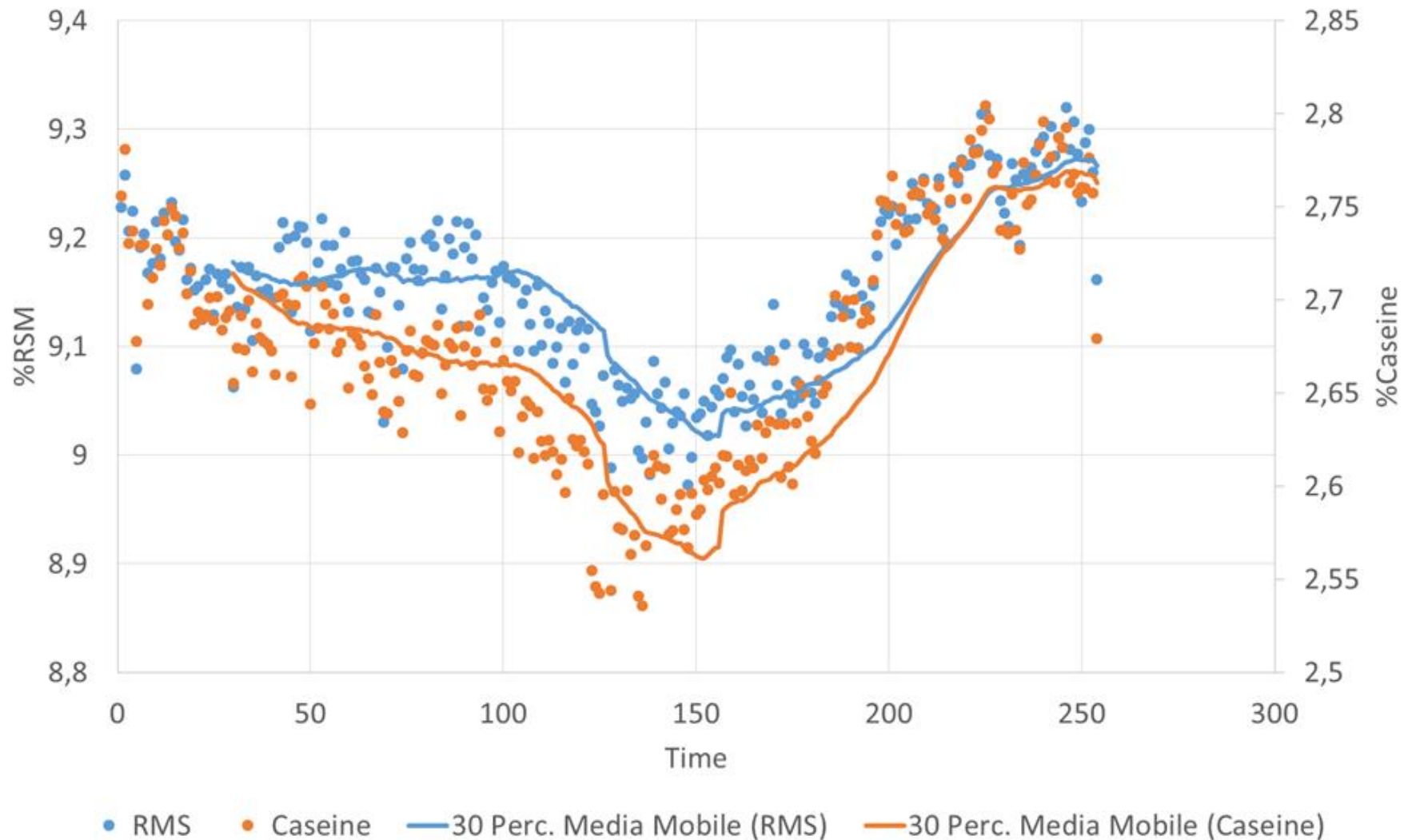
Grafico Carica Batterica totale anno 2017 laboratorio ARAL

Andamento trimestrale
Carica Batterica Totale
Ufc x ml
% Allevamenti Media
Geometrica
inferiore a 50
compreso tra 50 e 100
maggiore di 100





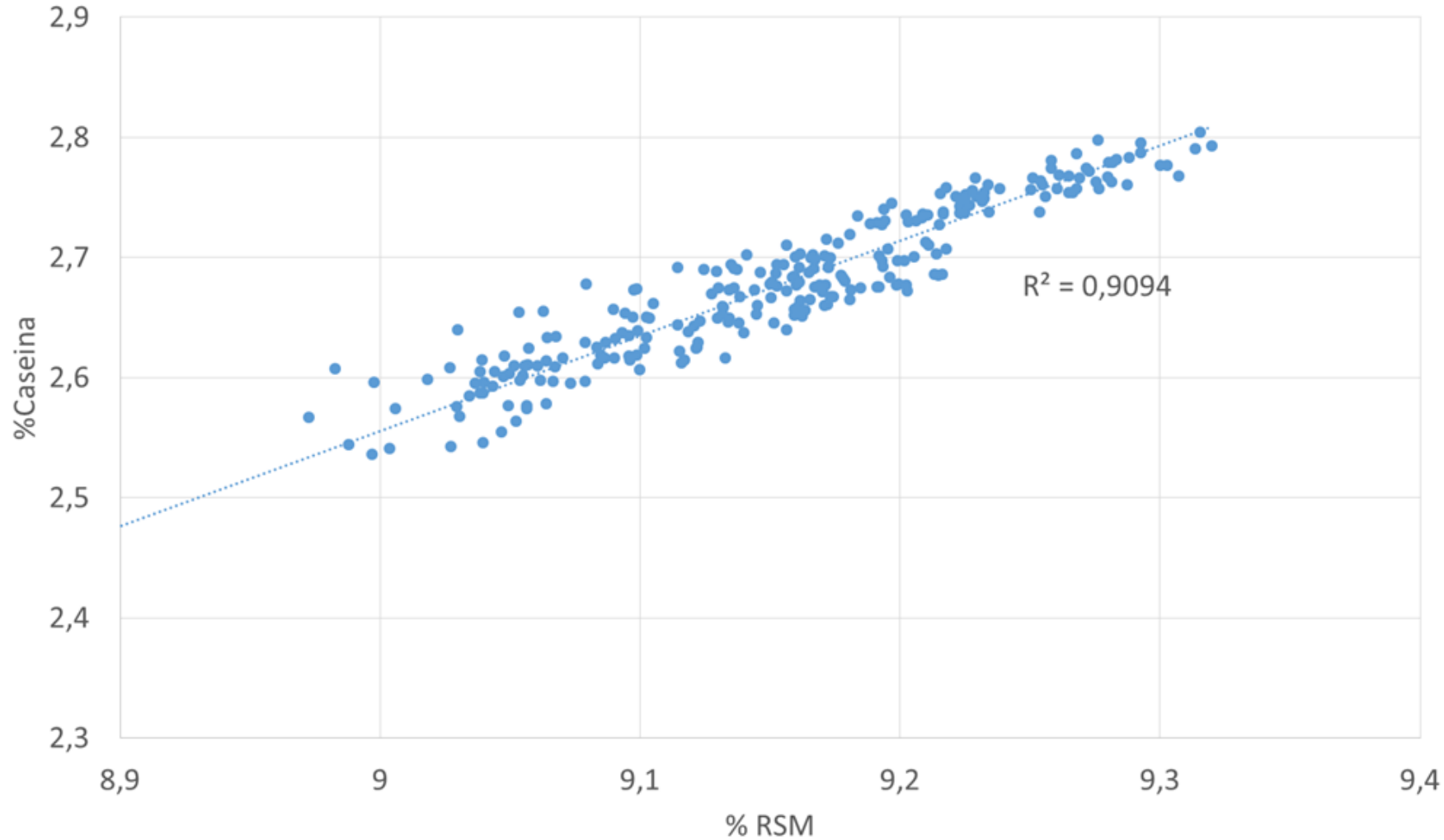
Andamento %Caseine Vs %Residuo Secco Magro - 2016



Ipotesi di lavoro:
considerare il Residuo Secco Magro come parametro per il pagamento della qualità del latte.
Il grafico confronta l'andamento (anno 2016) della % delle caseine e del residuo secco magro



%Caseine Vs %Residuo Secco Magro - 2016



Il Residuo Secco Magro è strettamente correlato con il contenuto in Caseine ma prende in considerazione anche il contenuto in Lattosio, riassume il valore del latte senza grasso e senza acqua.



Viaggiare da soli per andare veloci
Viaggiare insieme per andare lontano

