



# Il ruolo di FIL-IDF e degli esperti nazionali nella filiera latte globale

Luciano Negri – Presidente FIL-IDF Italia



# 1. Cos'è la FIL-IDF

- Missione
- Struttura e Governance
- I Comitati Nazionali
- I collegamenti con le ONG

# 3. Cos'è la FIL-IDF in Italia

- Statuto
- Soci
- Esperti

# 4. Breve analisi critica e spunti di riflessione

# 5. Conclusioni

# 1. Cos'è la FIL – IDF ?

## FIL : Federation Internationale du Lait IDF : International Dairy Federation

<http://www.fil-idf.org>

Fondata nel 1903, è un'**organizzazione privata no-profit** che rappresenta gli interessi di quanti sono attivi a livello internazionale nel contesto lattiero caseario.

IDF è un'**autorità internazionale** riconosciuta che contribuisce attivamente allo sviluppo di standard su base scientifica per il settore lattiero-caseario.

**Esperti** nei vari settori operano in diverse aree di lavoro con l'obiettivo di migliorare le conoscenze della filiera e gli impatti sugli aspetti economici, sanitari, ambientali, sociali



## MISSION


La missione dell'IDF è quella di aiutare a nutrire il mondo con prodotti lattiero-caseari sicuri e sostenibili.

La popolazione mondiale ha un crescente bisogno di cibo ma anche che questo sia sicuro e prodotto in modo sostenibile.

IDF è il mezzo del settore lattiero-caseario per raggiungere il consenso globale su come aiutare a nutrire il mondo con prodotti lattiero-caseari sicuri e sostenibili.

Come organizzazione di punta del settore lattiero-caseario mondiale, l'IDF ha un ruolo importante da svolgere per garantire giuste politiche, standard e pratiche corrette e far sì che le normative messe in atto siano adatte per raggiungere questo obiettivo.





IDF IN NUMBERS

**75**

IDF members represent over  
**75%** of world milk  
production

**17**

**17** Standing Committees

**1200**

A global network of **1200**  
experts

L'IDF è la **fonte principale di competenze scientifiche e tecniche** per tutti gli stakeholder della filiera lattiero-casearia.

IDF impegna tutte le parti interessate in attività produttive e progetti di ricerca per raccogliere ulteriori conoscenze su una vasta gamma di questioni.

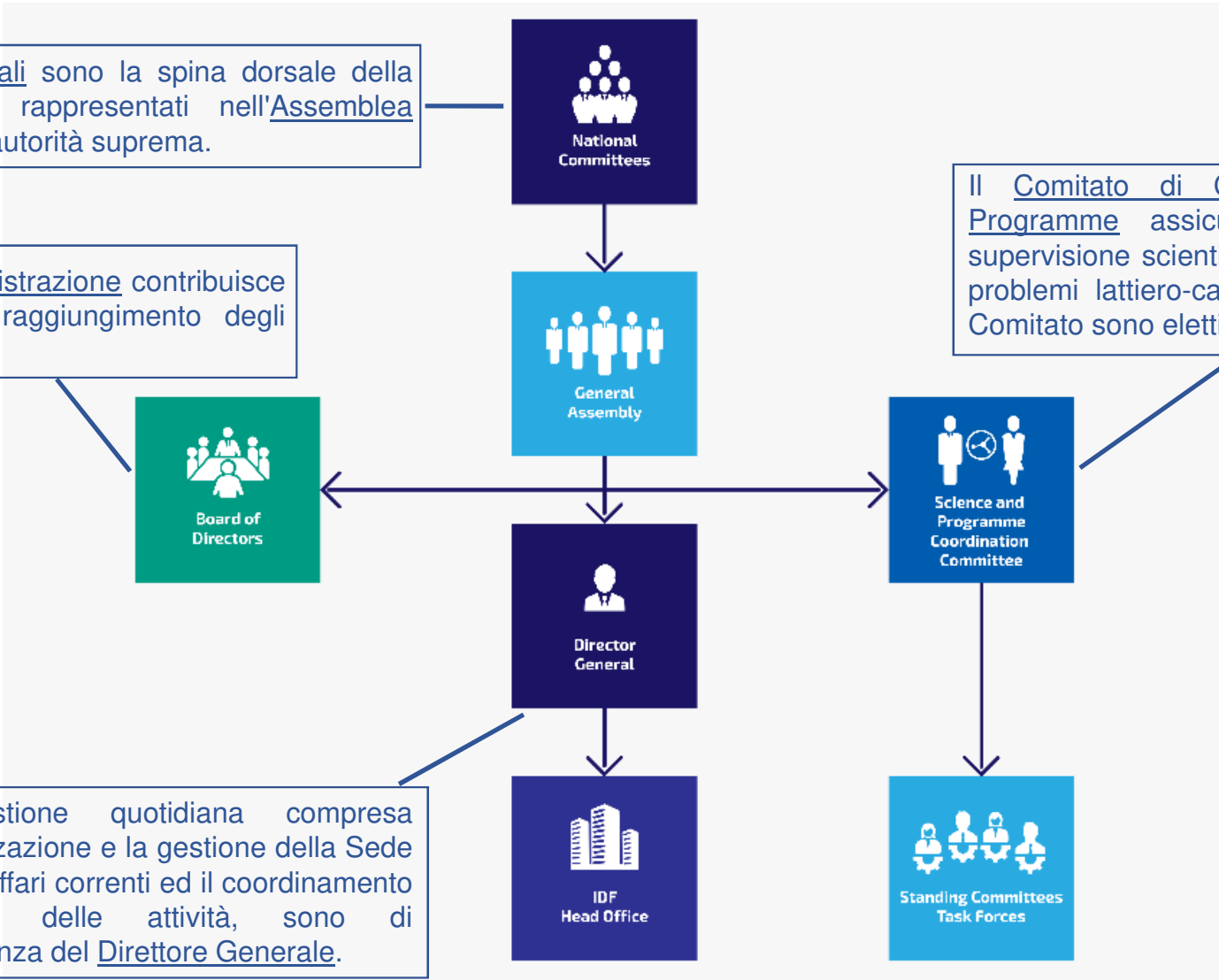
Data la sua capacità di costruzione del consenso, IDF **rappresenta la voce globale** dei prodotti lattiero-caseari verso gli stakeholder e le organizzazioni intergovernative

I Comitati Nazionali sono la spina dorsale della IDF. Essi sono rappresentati nell'Assemblea Generale, che è l'autorità suprema.

Il Consiglio di Amministrazione contribuisce allo sviluppo e al raggiungimento degli obiettivi dell'IDF.

Il Comitato di Coordinamento Science and Programme assicura il coordinamento e la supervisione scientifica, tecnica ed economica dei problemi lattiero-caseari. I componenti di questo Comitato sono eletti dall'Assemblea Generale.

La gestione quotidiana compresa l'organizzazione e la gestione della Sede IDF, gli affari correnti ed il coordinamento generale delle attività, sono di competenza del Direttore Generale.





## Working with

FOOD AND AGRICULTURE  
ORGANIZATION OF THE  
UNITED NATIONS (FAO)

ORGANISATION  
FOR ECONOMIC  
& CO-OPERATION  
DEVELOPMENT  
(OECD)

WORLD  
ORGANIZATION  
FOR ANIMAL  
HEALTH (OIE)

UN COMMITTEE  
ON WORLD FOOD  
SECURITY

INTERNATIONAL  
STANDARDS  
ORGANIZATION  
(ISO)

CODEX  
ALIMENTARIUS

EUROPEAN  
COMMITTEE FOR  
STANDARDIZATION  
(CEN)



## COLLABORAZIONI CON ALTRI ENTI

IDF e l'ISO ( Organizzazione Internazionale per la Standardizzazione ) hanno stabilito un programma di lavoro IDF / ISO congiunta per lo sviluppo di metodi standard di analisi e campionamento del latte e dei prodotti lattiero-caseari.

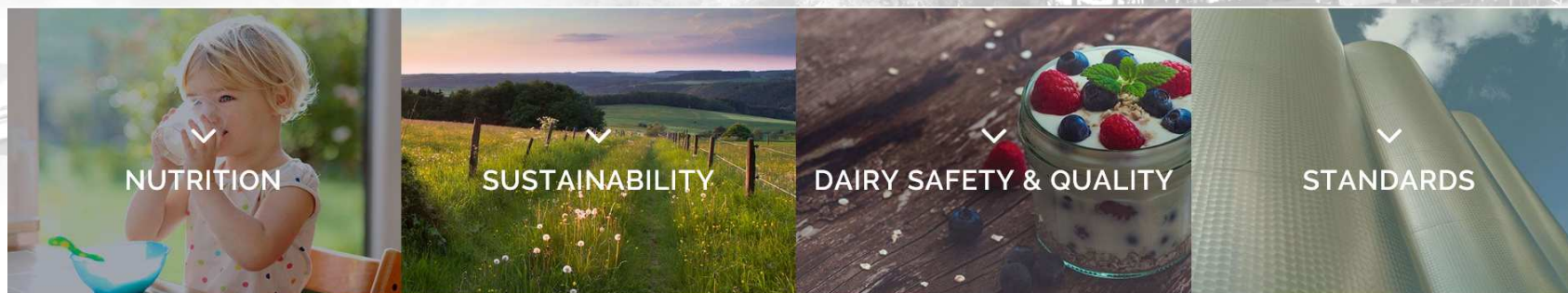
IDF ha rapporti di collaborazione con diverse organizzazioni intergovernative internazionali, e ha uno status formale con la **FAO**, l'**OIE** (Organizzazione mondiale per la salute animale ) e la FAO / OMS Food Standards programma congiunto - Codex Alimentarius.

## RUOLO

Rappresentare il settore lattiero nel suo insieme a livello internazionale, fornendo la migliore fonte globale di competenze e conoscenze scientifiche a sostegno dello sviluppo e della promozione del latte di qualità e dei prodotti lattiero-caseari, di offrire ai consumatori nutrizione, salute e benessere.

IDF è l'unica organizzazione che rappresenta l'intera catena del valore lattiero-casearia a livello globale.

Sono state identificate **quattro aree di interesse**, essenziali per realizzare la visione di IDF e per fornire un obiettivo comune al programma di lavoro IDF



## AREE DI LAVORO







Informare il settore lattiero-caseario sui nuovi sviluppi nel campo della salute e del benessere degli animali e delle loro implicazioni sulla prevenzione delle malattie, considerando aspetti relativi all'economia agricola, alla sicurezza dei prodotti lattiero-caseari, alla salute umana e alla tecnologia lattiero-casearia;



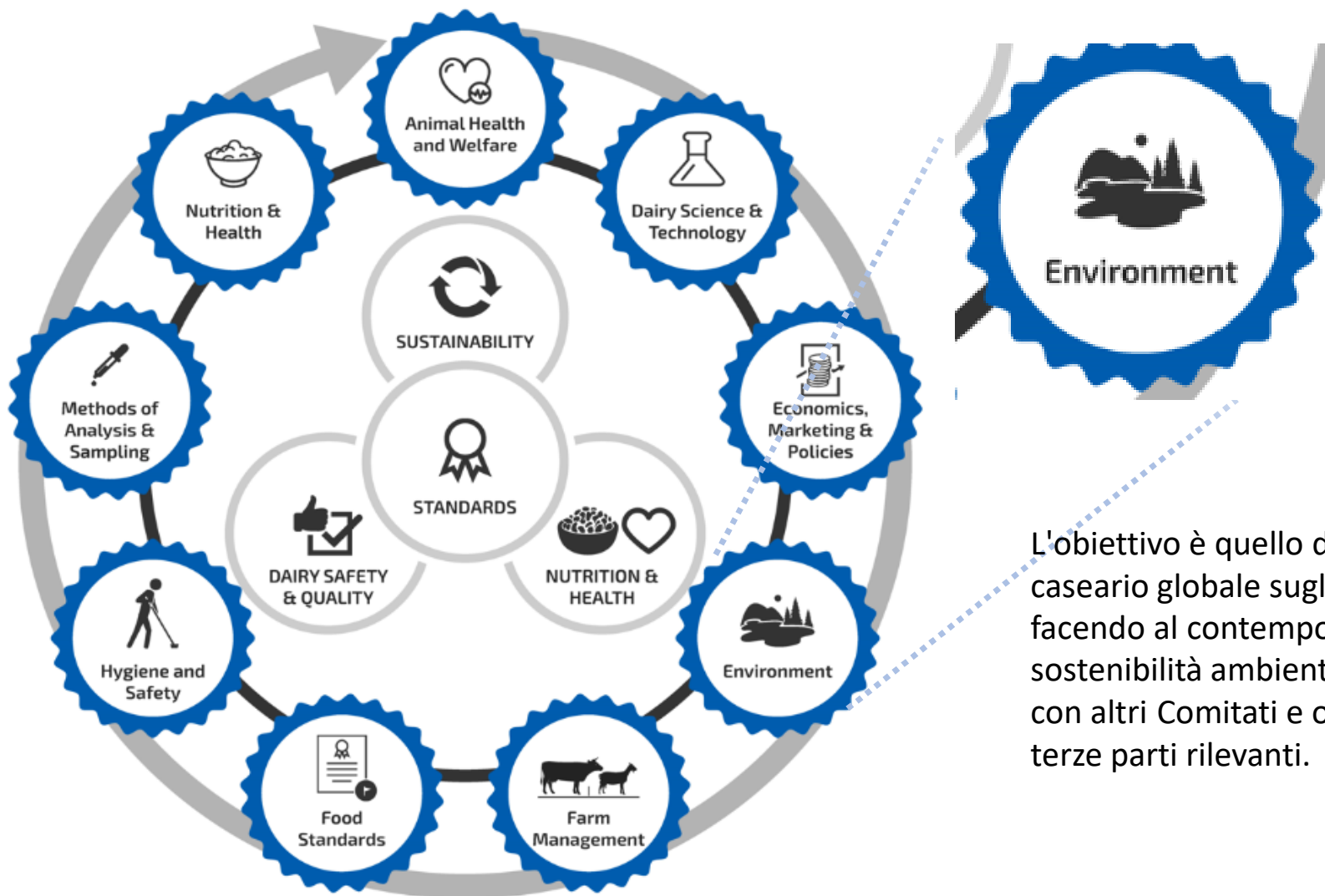


Informare il settore lattiero-caseario sugli aspetti tecnologici e scientifici della lavorazione, dell'imballaggio, dello stoccaggio e della distribuzione; di ingredienti caseari nell'industria alimentare e lattiero-casearia; di lavorazione del latte di specie diverse dalla razza bovina ( di particolare rilevanza per i paesi con un'industria casearia emergente )

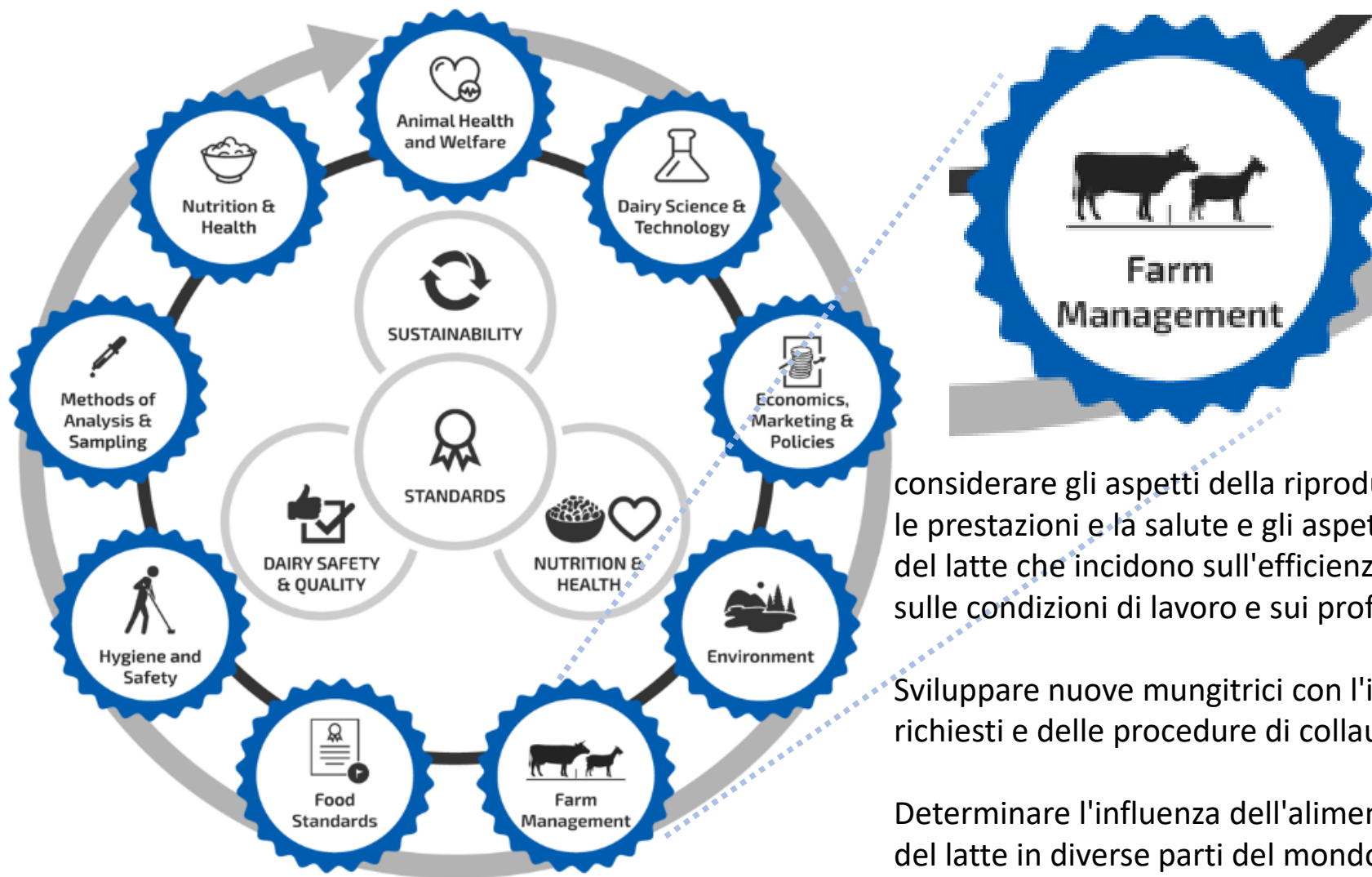


Studiare i fenomeni che, nel senso più ampio, possono influenzare la situazione del settore lattiero-caseario nel medio periodo e monitorare le condizioni e le tendenze del mercato mondiale

Monitorare gli sviluppi nelle politiche commerciali internazionali, politiche di supporto dei prezzi, politiche di gestione dell'offerta e programmi progettati per incoraggiare la ristrutturazione della produzione di latte



L'obiettivo è quello di informare il settore lattiero-caseario globale sugli sviluppi relativi all'ambiente, facendo al contempo da guida sulle questioni di sostenibilità ambientale in stretta collaborazione con altri Comitati e organizzazioni internazionali e terze parti rilevanti.



considerare gli aspetti della riproduzione animale che influenzano le prestazioni e la salute e gli aspetti della produzione e gestione del latte che incidono sull'efficienza e sull'etica della produzione, sulle condizioni di lavoro e sui profitti degli agricoltori;

Sviluppare nuove mungitrici con l'introduzione degli standard richiesti e delle procedure di collaudo;

Determinare l'influenza dell'alimentazione animale sulla qualità del latte in diverse parti del mondo;

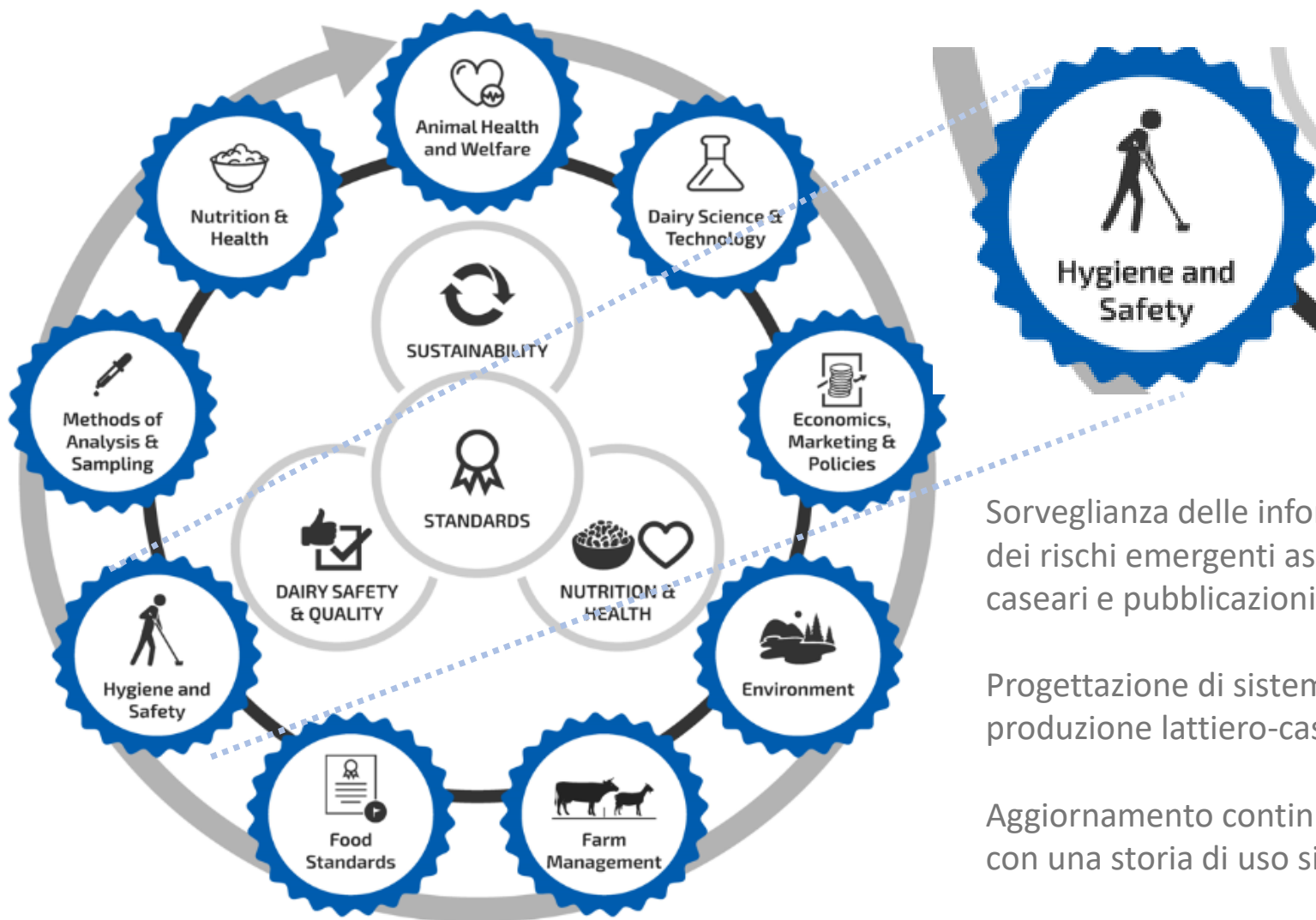


Monitorare le attività dei comitati del Codex coinvolti nell'approvazione e / o adozione di standard rilevanti per il settore lattiero-caseario e di quei comitati del Codex che incidono sull'uso dei termini e sull'etichettatura dei prodotti lattiero-caseari

Considerare i commenti dei governi e altre questioni relative alla regolamentazione dei prodotti lattiero-caseari,

Monitorare lo sviluppo degli standard regionali dei prodotti lattiero-caseari

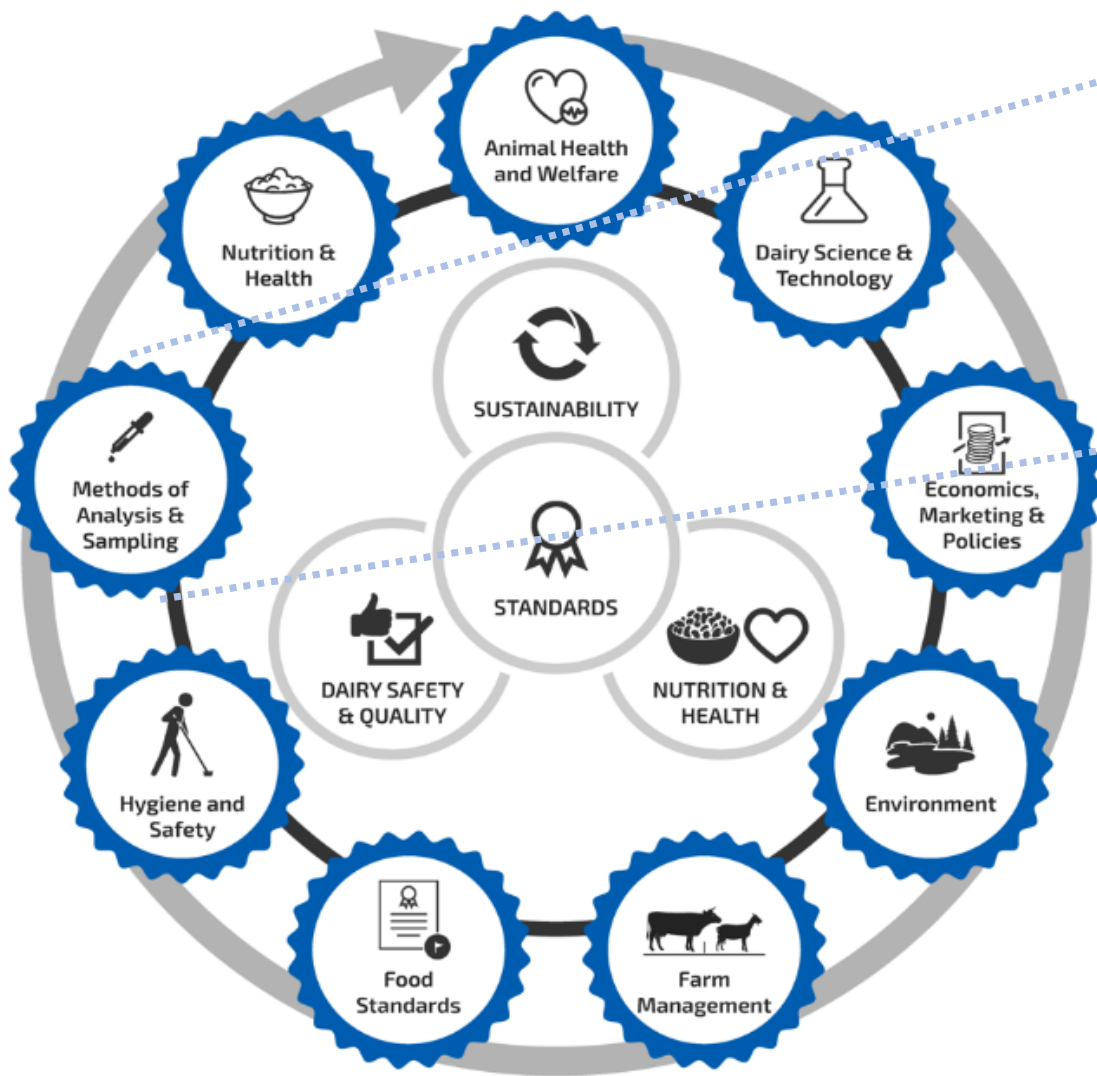




Sorveglianza delle informazioni pertinenti e segnalazione dei rischi emergenti associati al latte e ai prodotti lattiero-caseari e pubblicazioni successive

Progettazione di sistemi di controllo microbiologico nella produzione lattiero-casearia

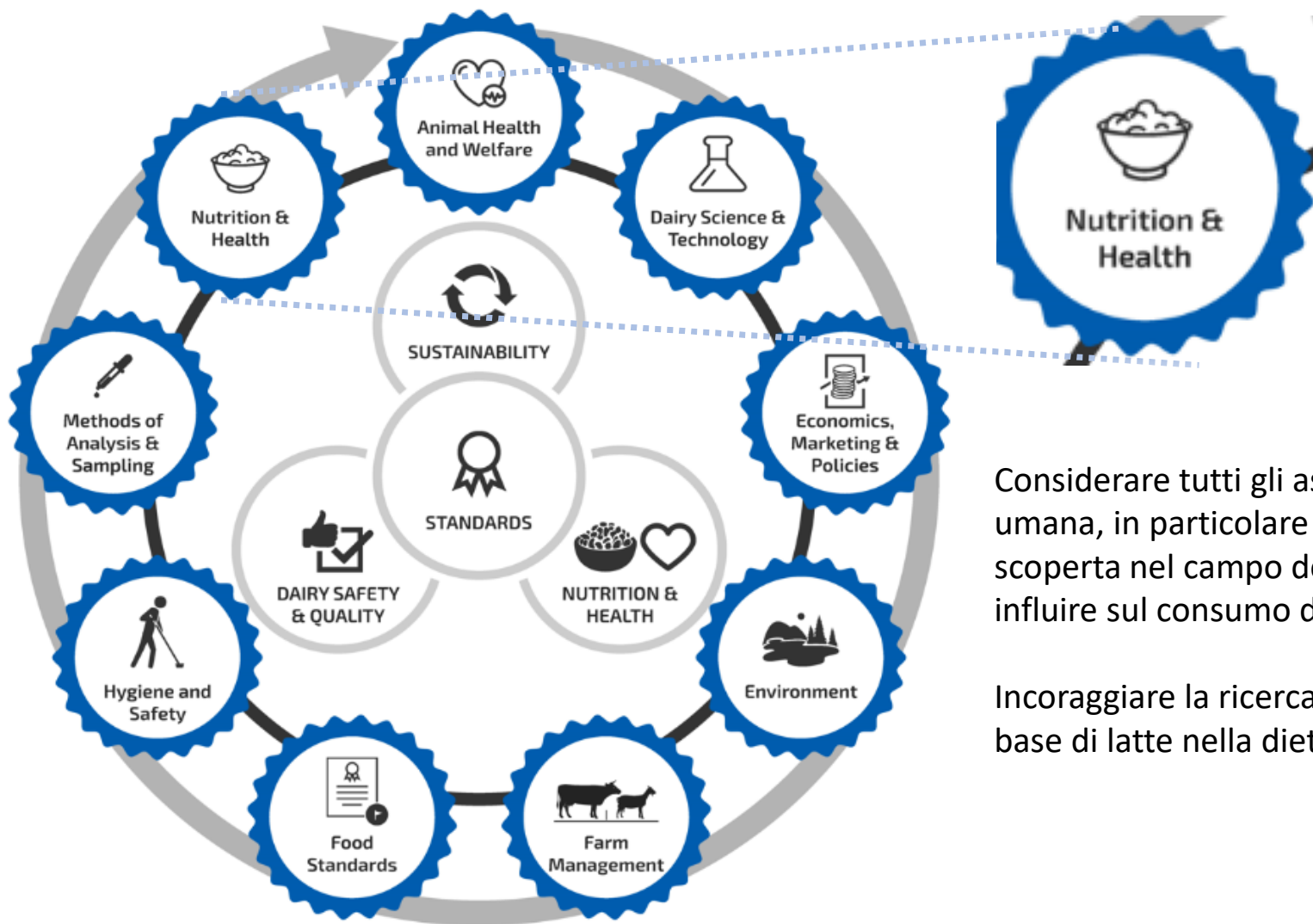
Aggiornamento continuo dell'inventario di microrganismi con una storia di uso sicuro



elaborare standard analitici per l'individuazione di residui di medicinali veterinari e pesticidi nei prodotti lattiero-caseari;

Standardizzare metodi per la determinazione delle micotossine, nitrati, nitriti, fosforo, cloruro e degli additivi, nel latte e prodotti lattiero-caseari;

Raccogliere informazioni sulla determinazione di elementi in aggiunta a quelli sopra citati e raccogliere informazioni analitiche sul contenuto normale di elementi in tracce nel latte e nei prodotti lattiero-caseari,



Considerare tutti gli aspetti della nutrizione e della salute umana, in particolare le conoscenze attuali e ogni nuova scoperta nel campo delle scienze nutrizionali che possa influire sul consumo di latte e prodotti lattiero-caseari;

Incoraggiare la ricerca sul ruolo del latte e dei prodotti a base di latte nella dieta;

## BENEFICI PER I PAESI MEMBRI

1. Disporre di una rappresentazione chiara e coerente dei settori lattiero-caseari locali di tutto il mondo
2. Disporre di canali di comunicazione interni ed esterni privilegiati
3. Facile e rapido accesso alle pubblicazioni e ai dati IDF
4. Disporre di supporto scientifico e tecnico per gli eventi
5. Network con esperti caseari globali e influenzatori chiave
6. Possibilità di partecipare alla creazione di un consenso globale su argomenti relativi ai prodotti lattiero-caseari
7. Preparare congiuntamente gli input da sottoporre alle organizzazioni intergovernative

### 3. Cos'è la FIL – IDF Italia



## **Art. 5**

### **STRUTTURA INTERNA DEL COMITATO**

1. Il Comitato è suddiviso nelle seguenti quattro Sezioni:

#### **1) Produzione del Latte.**

Ad essa appartengono gli Associati direttamente interessati alla produzione di latte.

#### **2) Lavorazione, trattamento, trasformazione e commercializzazione del latte e dei suoi derivati.**

Ad essa appartengono gli Associati interessati alla lavorazione, al trattamento ed alla trasformazione del latte, nonché gli Enti costituiti per la tutela di determinati prodotti lattieri.

#### **3) Scienza.**

Ad essa appartengono gli Associati che operano nei campi della scienza e della ricerca.

#### **4) Tecnica.**

Ad essa appartengono gli Associati interessati alla produzione di macchinari, coadiuvanti tecnologici, additivi chimici e similari specializzati per la produzione e per l'industria lattiera.

# Soci

|                   | Soci |
|-------------------|------|
| Scienza           | 11   |
| Lav. Trasn. Comm. | 24   |
| Tecnica           | 8    |
| Produzione latte  | 2    |
| Totale            | 45   |

# Soci

|                          | <b>Soci</b> |
|--------------------------|-------------|
| <b>Scienza</b>           | 11          |
| <b>Lav. Trasn. Comm.</b> | 24          |
| <b>Tecnica</b>           | 8           |
| <b>Produzione latte</b>  | 2           |
| <b>Totale</b>            | <b>45</b>   |

|                                  | <b>Soci</b> |
|----------------------------------|-------------|
| <b>Aziende</b>                   | 18          |
| <b>Associazioni</b>              | 9           |
| <b>Consorzi</b>                  | 7           |
| <b>Istit. di ricerca e Univ.</b> | 11          |
| <b>Totale</b>                    | <b>45</b>   |

# Esperti

|                      | Esperti |
|----------------------|---------|
| Scienza              | 21      |
| Lav. Trasf. Commerc. | 14      |
| Tecnica              | 3       |
| Produzione latte     | 2       |
| Totale               | 40      |



## 4. Breve analisi critica e spunti di riflessione per il futuro



## Breve analisi critica e spunti di riflessione

- La FIL Italia non è considerata importante probabilmente a causa di una non conoscenza delle potenzialità dell'organizzazione



## Breve analisi critica e spunti di riflessione

- La FIL Italia non è considerata importante probabilmente a causa di una non conoscenza delle potenzialità dell'organizzazione
- La sottostima dell'importanza della FIL-IDF ha portato, fino ad ora, ad una partecipazione degli esperti italiani sporadica e frammentaria



## Breve analisi critica e spunti di riflessione

- La FIL Italia non è considerata importante probabilmente a causa di una non conoscenza delle potenzialità dell'organizzazione
- La sottostima dell'importanza della FIL-IDF ha portato, fino ad ora, ad una partecipazione degli esperti italiani sporadica e frammentaria
- Manca ancora una posizione comune e soprattutto un coordinamento nazionale ( che a mio avviso dovrebbe essere fornito dal Ministero dell'Agricoltura )

## Breve analisi critica e spunti di riflessione

- La FIL Italia non è considerata importante probabilmente a causa di una non conoscenza delle potenzialità dell'organizzazione
- La sottostima dell'importanza della FIL-IDF ha portato, fino ad ora, ad una partecipazione degli esperti italiani sporadica e frammentaria
- Manca ancora una posizione comune e soprattutto un coordinamento nazionale ( che a mio avviso dovrebbe essere fornito dal Ministero dell'Agricoltura )
- Il mondo allevatorio è quasi assente

## Breve analisi critica e spunti di riflessione

- La FIL Italia non è considerata importante probabilmente a causa di una non conoscenza delle potenzialità dell'organizzazione
- La sottostima dell'importanza della FIL-IDF ha portato, fino ad ora, ad una partecipazione degli esperti italiani sporadica e frammentaria
- Manca ancora una posizione comune e soprattutto un coordinamento nazionale ( che a mio avviso dovrebbe essere fornito dal Ministero dell'Agricoltura )
- Il mondo allevatoriale è quasi assente
- Nonostante l'importanza mondiale di alcune produzioni ( leggasi DOP ), non abbiamo ancora una posizione comune da sostenere in ambito FIL



## Breve analisi critica e spunti di riflessione

- La FIL Italia non è considerata importante probabilmente a causa di una non conoscenza delle potenzialità dell'organizzazione
- La sottostima dell'importanza della FIL-IDF ha portato, fino ad ora, ad una partecipazione degli esperti italiani sporadica e frammentaria
- Manca ancora una posizione comune e soprattutto un coordinamento nazionale ( che a mio avviso dovrebbe essere fornito dal Ministero dell'Agricoltura )
- Il mondo allevatorio è quasi assente
- Nonostante l'importanza mondiale di alcune produzioni ( leggasi DOP ), non abbiamo ancora una posizione comune da sostenere in ambito FIL
- Per quanto richiamato in precedenza, l'Italia è considerata irrilevante e assente in buona parte delle discussioni in atto

## 5. Conclusioni

## Conclusioni

- La FIL-IDF è la più importante organizzazione mondiale del settore lattiero caseario



## Conclusioni

- La FIL-IDF è la più importante organizzazione mondiale del settore lattiero caseario
- Buona parte delle decisioni assunte a livello planetario nel nostro settore dipendono da studi e lavori effettuati in ambito FIL



## Conclusioni

- La FIL-IDF è la più importante organizzazione mondiale del settore lattiero caseario
- Buona parte delle decisioni assunte a livello planetario nel nostro settore dipendono da studi e lavori effettuati in ambito FIL
- L'autorevolezza della FIL permette al settore di essere in continuo dialogo con le ONG più influenti a livello globale



## Conclusioni

- La FIL-IDF è la più importante organizzazione mondiale del settore lattiero caseario
- Buona parte delle decisioni assunte a livello planetario nel nostro settore dipendono da studi e lavori effettuati in ambito FIL
- L'autorevolezza della FIL permette al settore di essere in continuo dialogo con le ONG più influenti a livello globale
- La FIL Italia non gioca il ruolo che dovrebbe a causa di una non conoscenza delle potenzialità dell'organizzazione

## Conclusioni

- La FIL-IDF è la più importante organizzazione mondiale del settore lattiero caseario
- Buona parte delle decisioni assunte a livello planetario nel nostro settore dipendono da studi e lavori effettuati in ambito FIL
- L'autorevolezza della FIL permette al settore di essere in continuo dialogo con le ONG più influenti a livello globale
- La FIL Italia non gioca il ruolo che dovrebbe a causa di una non conoscenza delle potenzialità dell'organizzazione
- All'interno della FIL Italia si nota la sostanziale assenza della rappresentanza allevatoriale

## Conclusioni

- La FIL-IDF è la più importante organizzazione mondiale del settore lattiero caseario
- Buona parte delle decisioni assunte a livello planetario nel nostro settore dipendono da studi e lavori effettuati in ambito FIL
- L'autorevolezza della FIL permette al settore di essere in continuo dialogo con le ONG più influenti a livello globale
- La FIL Italia non gioca il ruolo che dovrebbe a causa di una non conoscenza delle potenzialità dell'organizzazione
- All'interno della FIL Italia si nota la sostanziale assenza della rappresentanza allevatoriale
- Nonostante abbia delle eccellenze indiscusse, l'Italia non ha ancora una posizione comune da sostenere a livello internazionale

## Conclusioni

- La FIL-IDF è la più importante organizzazione mondiale del settore lattiero caseario
- Buona parte delle decisioni assunte a livello planetario nel nostro settore dipendono da studi e lavori effettuati in ambito FIL
- L'autorevolezza della FIL permette al settore di essere in continuo dialogo con le ONG più influenti a livello globale
- La FIL Italia non gioca il ruolo che dovrebbe a causa di una non conoscenza delle potenzialità dell'organizzazione
- All'interno della FIL Italia si nota la sostanziale assenza della rappresentanza allevatoriale
- Nonostante abbia delle eccellenze indiscusse, l'Italia non ha ancora una posizione comune da sostenere a livello internazionale
- L'Italia è inoltre considerata irrilevante e assente in buona parte delle discussioni in atto





**Grazie dell'attenzione**

