



Associazione Regionale Allevatori della Lombardia

Via Kennedy, 30 – Crema CR

www.aral.lom.it info@aral.lom.it

Tel. 0373-897011

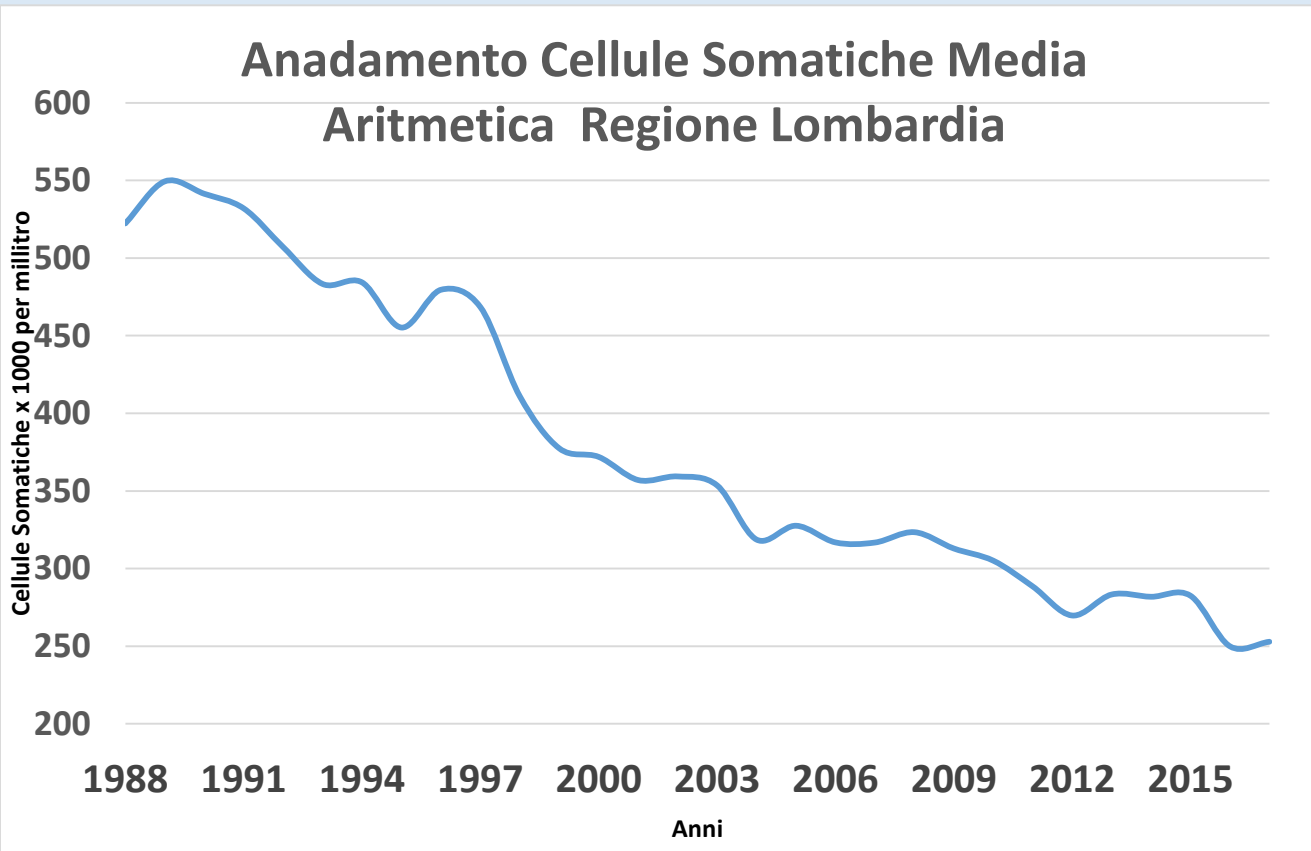
*L'impegno di ARAL nel contrasto alla mastite –
laboratorio, consulenza, progetti*

Lucio Zanini specialista qualità latte ARAL

Venerdì 25 ottobre 2019 Fiera di Cremona



Cellule Somatiche strumento commerciale, sanitario, gestionale per eccellenza





Cellule Somatiche

Indice economico

Indice gestionale
dinamico

-Nuove infezioni

-Guarite

Croniche

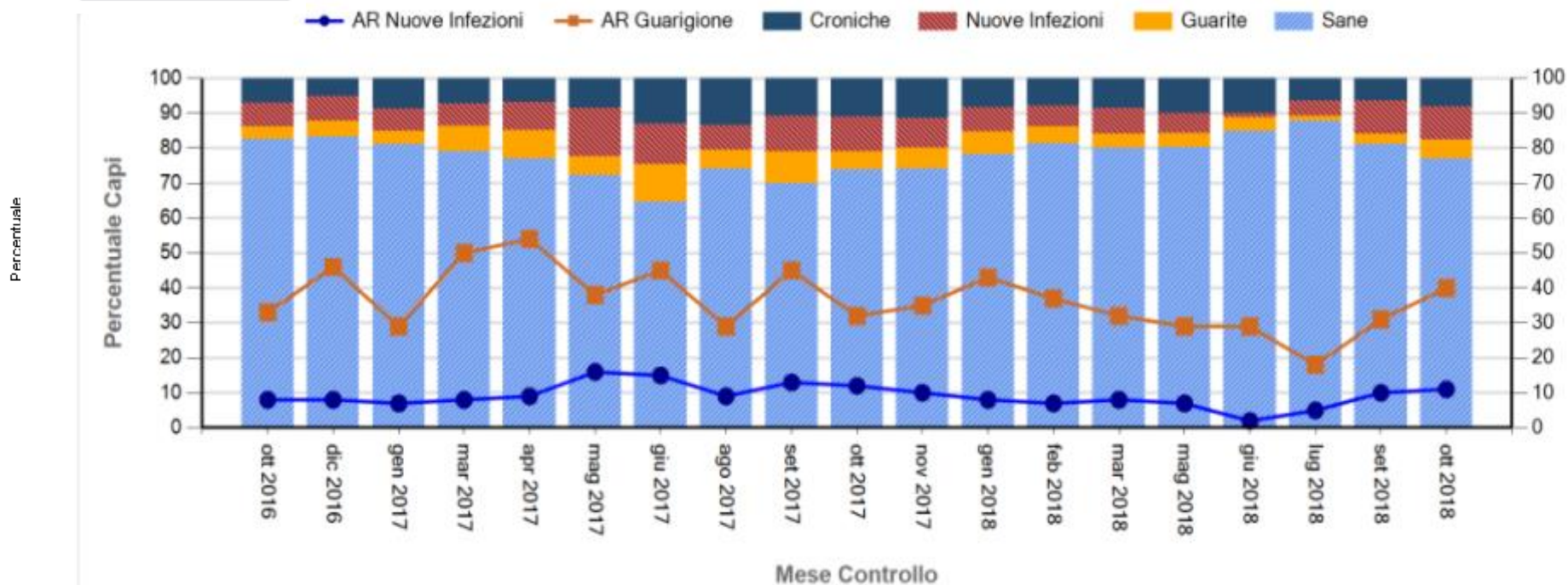
Num	St.	LTZ N° Gg	PRD * Ult. Pen.	%	
				Gra	Pro
Gruppo 1					
97	F	3	41,6	4,25	3,04
		41			
179	G	5	45,2	3,13	2,99
		41			
43	V	2	40,7	3,38	3,13
		210	47,5		
112	G	1	22,3	5,54	4,29
		353	19,7		
105	G	2	26,5	3,43	3,97
		126	25,5		

Controllo di Riferimento:

23-10-2018

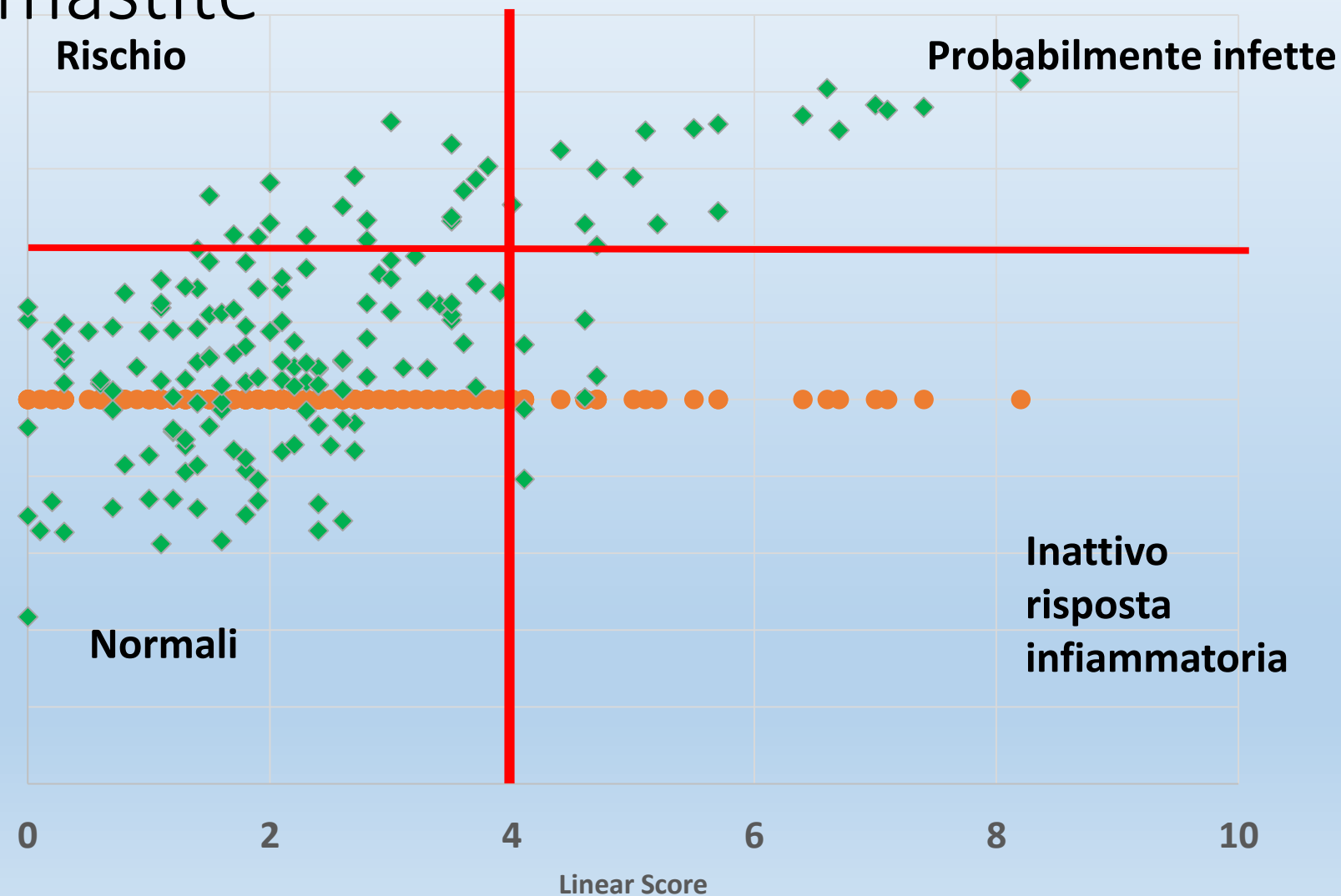


AZIENDA: Andamento Stato Sanitario e Probabilità Guarigione e Nuove Infezioni





Cellule Somatiche & Differenziale Cellule strumento per misurare la risposta immunitaria alla mastite



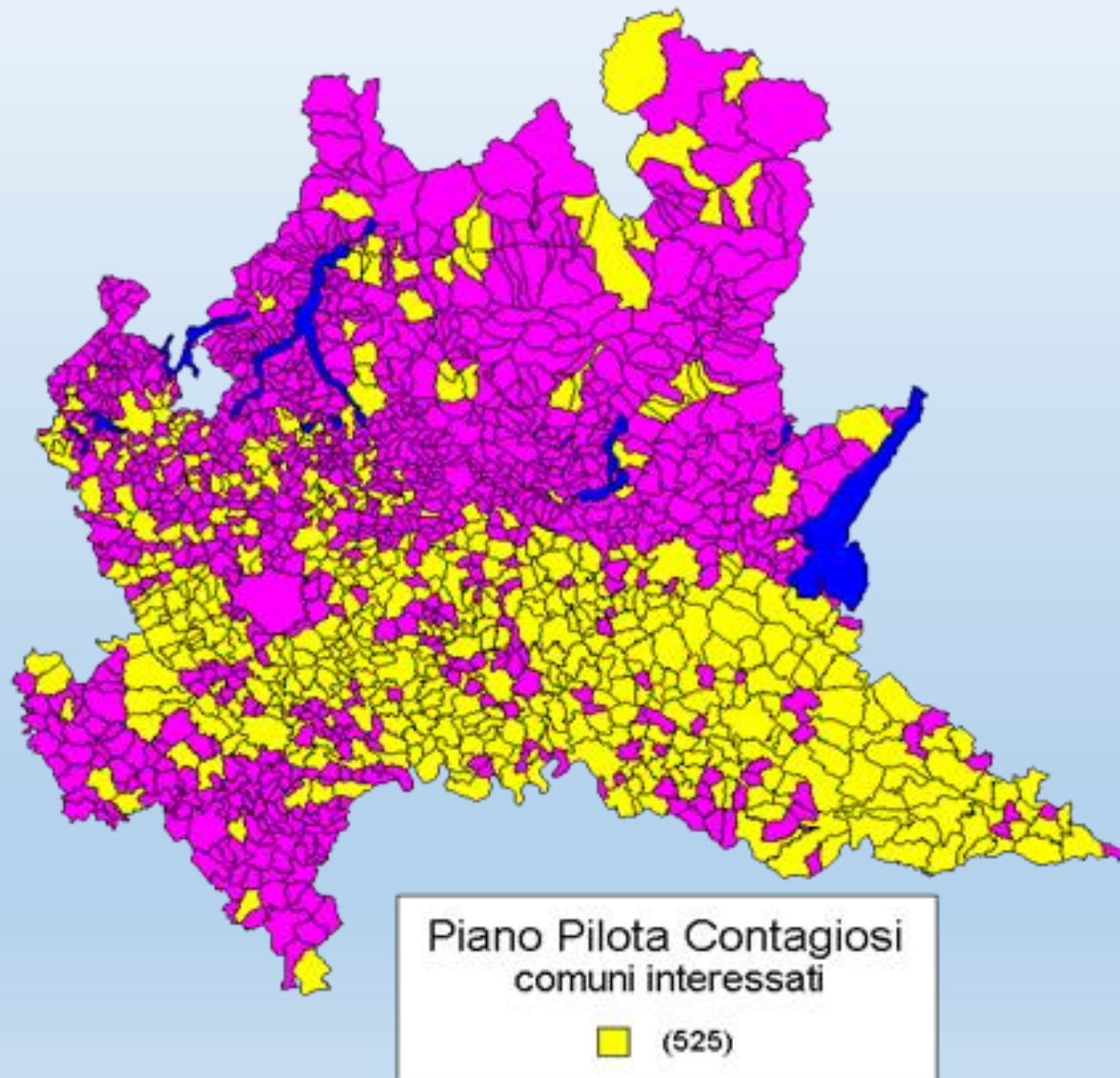


ARAL: Non solo Cellule Somatiche, Laboratorio microbiologia

- Laboratorio di microbiologia per autocontrollo produzione casearia
- Batteriologico 2004 con cellule somatiche per singolo quarto
- Tracciabilità dato, connesso alla marca anagrafica per un'analisi epidemiologica
- qPCR per latte di massa
- Antibigrammi, MIC (Minima concentrazione inibente)

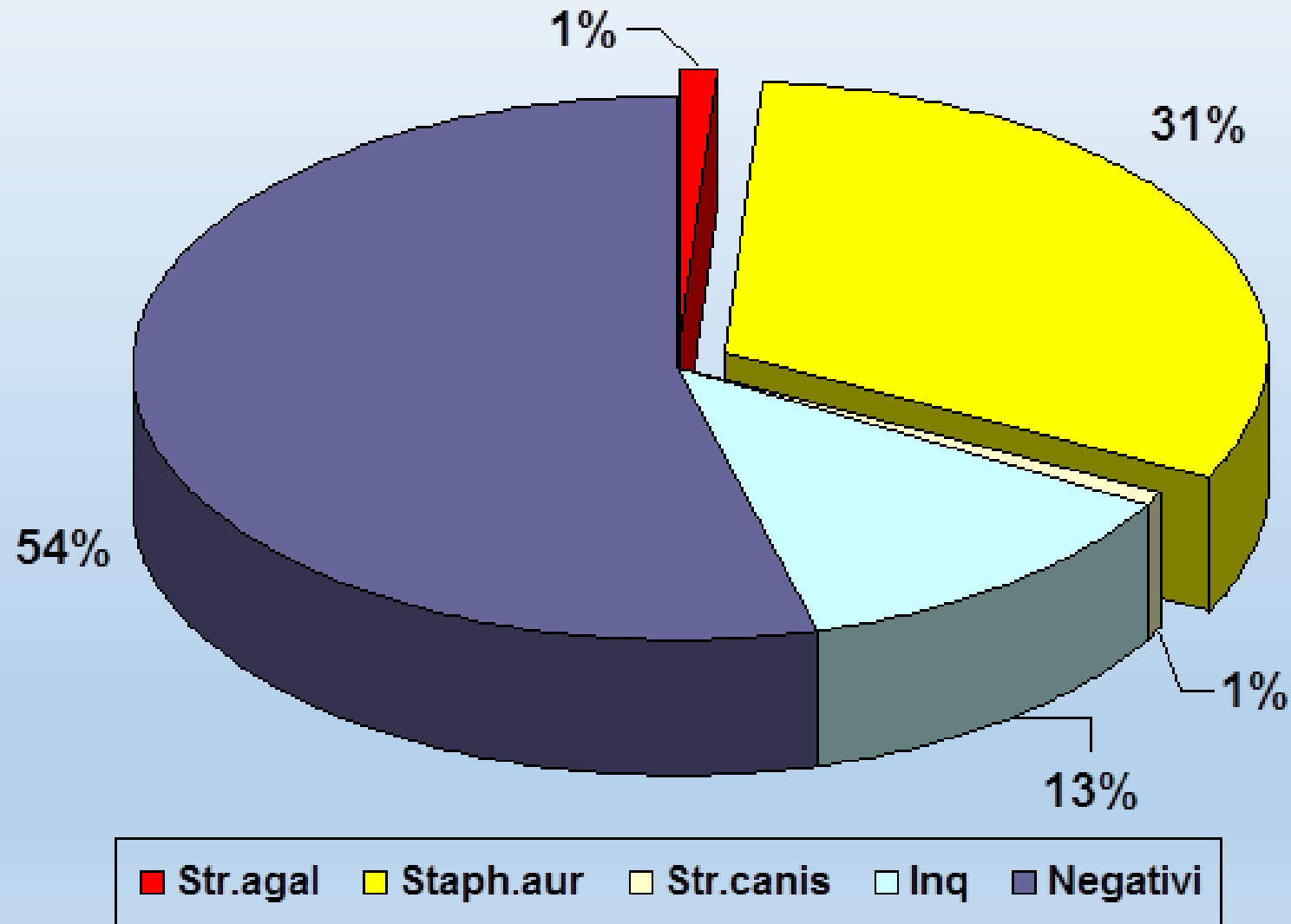


Anno 2002 prima indagine epidemiologica



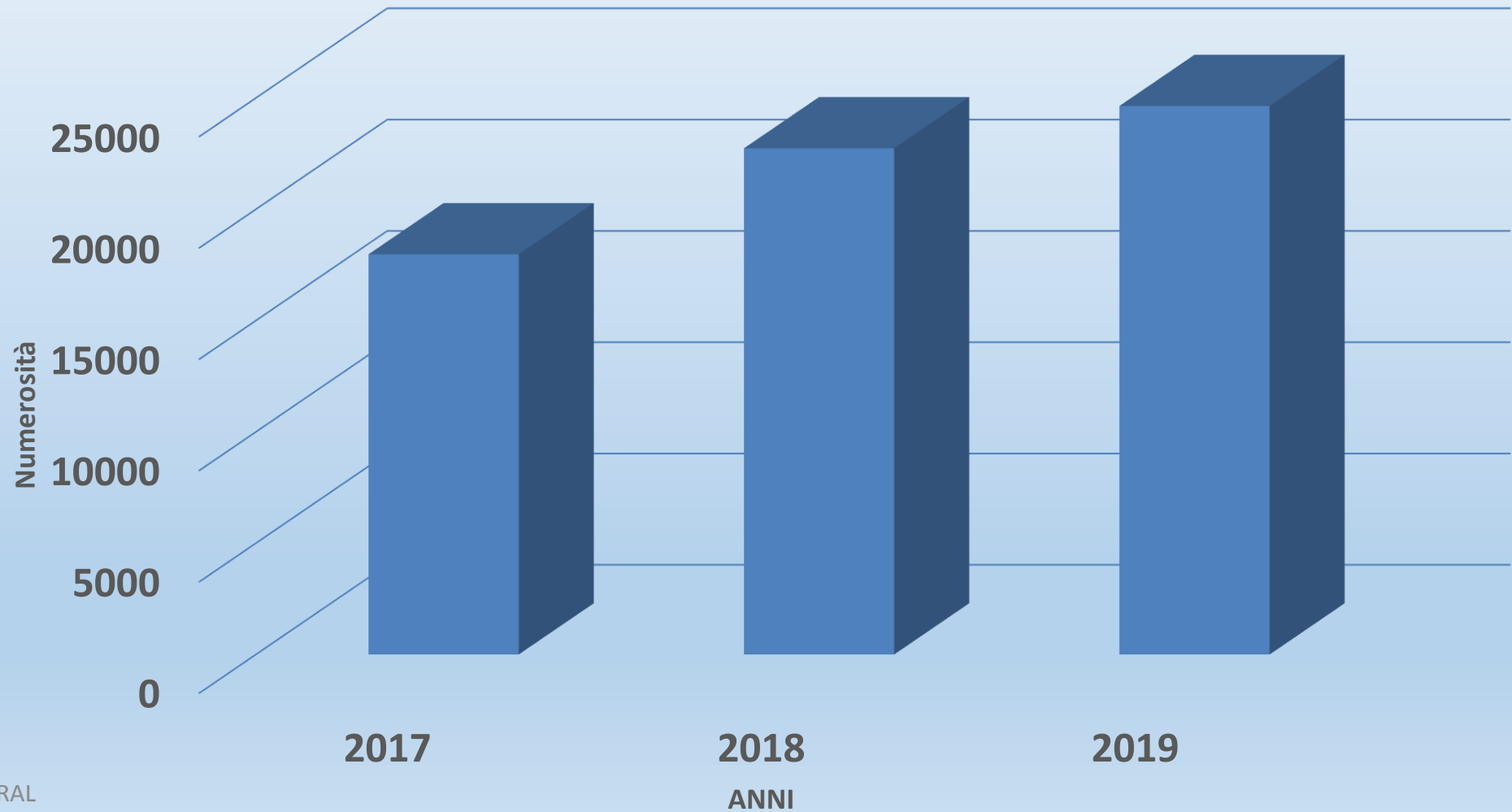


Anno 2002 prima indagine epidemiologica





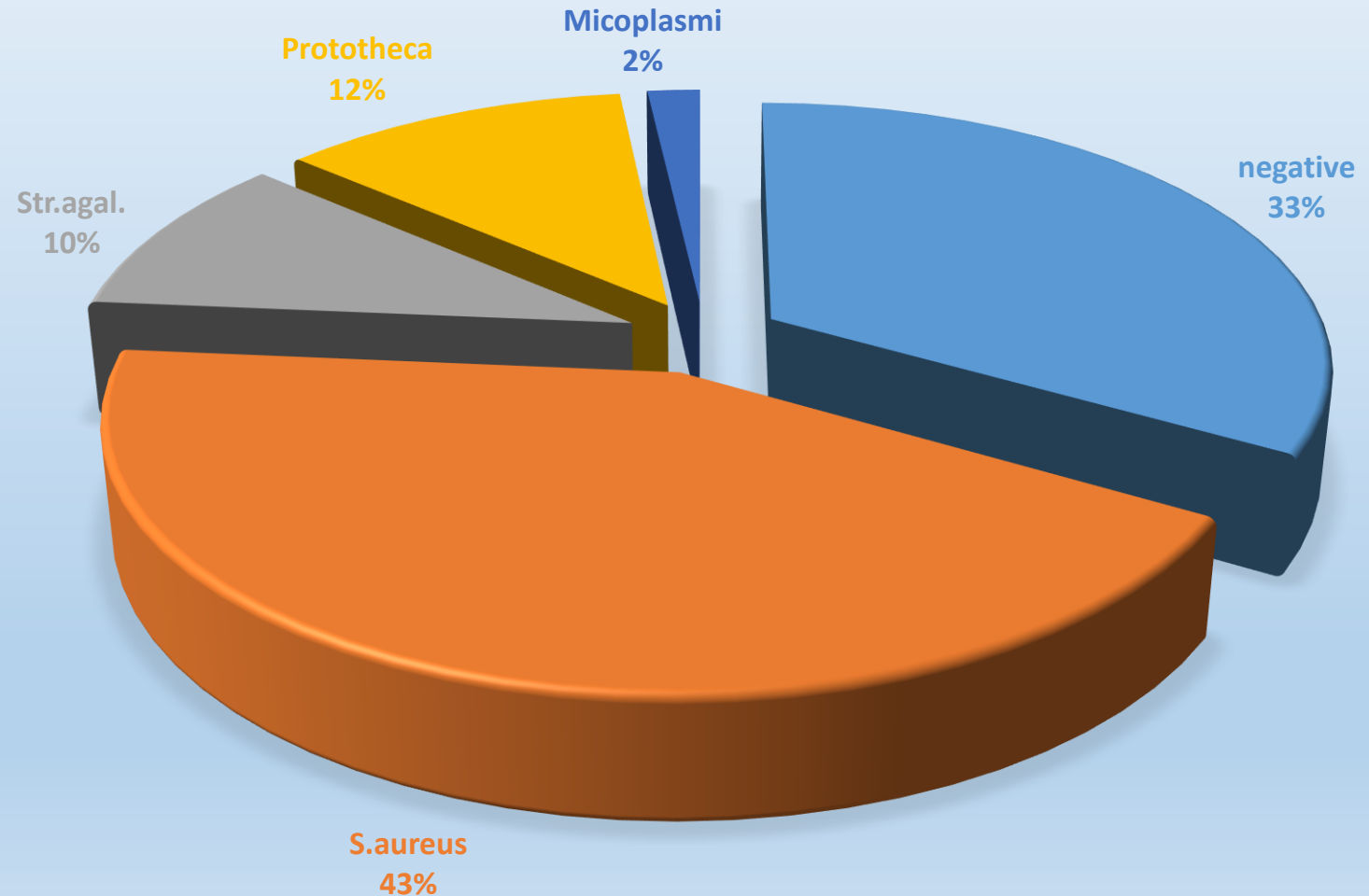
Numerosità esiti batteriologici 2017_ 2019 Laboratorio ARAL





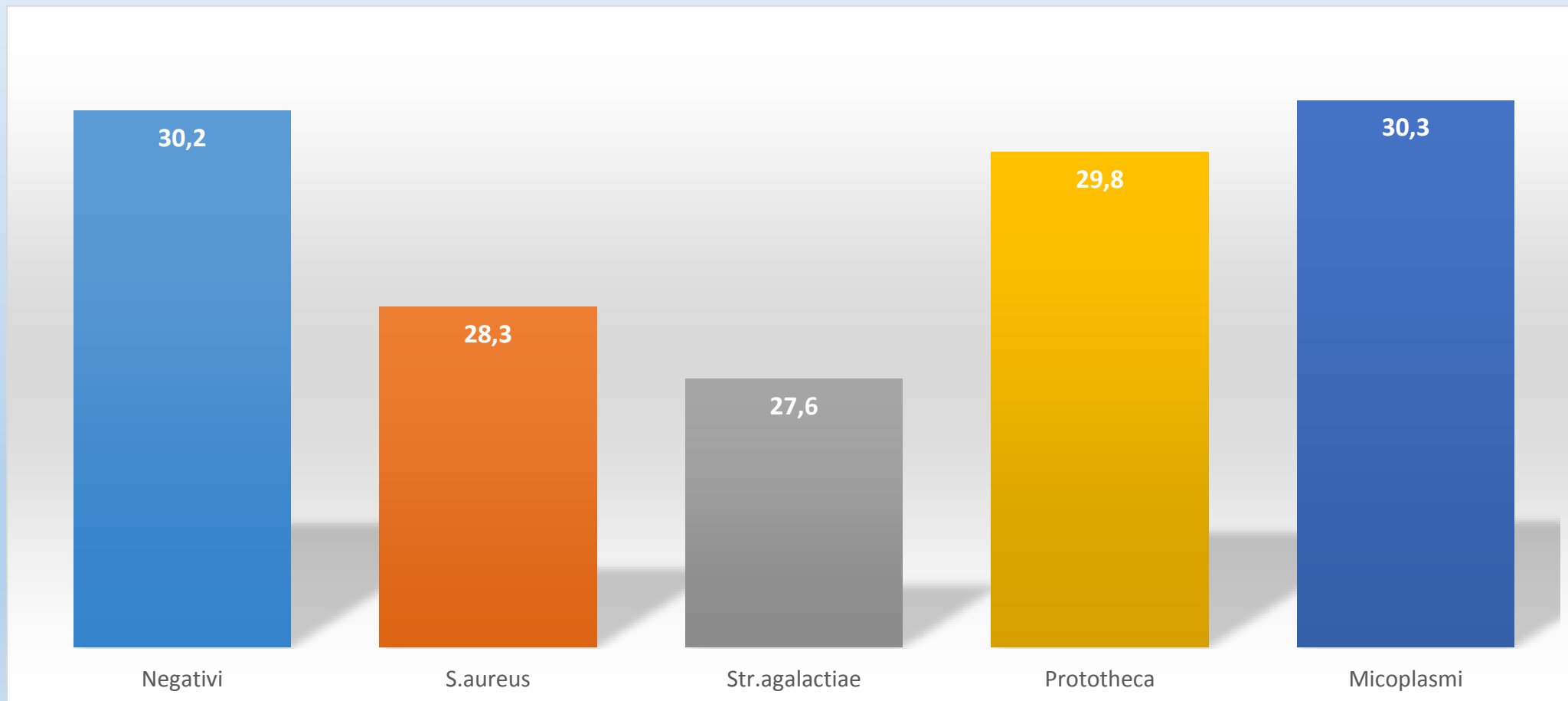
L'evoluzione delle tecniche - 2018

582 allevamenti
Metodo RT PCR
3 campioni LM





I patogeni non hanno tutti lo stesso effetto – produzione media (l/g)





Perché PCR Real Time

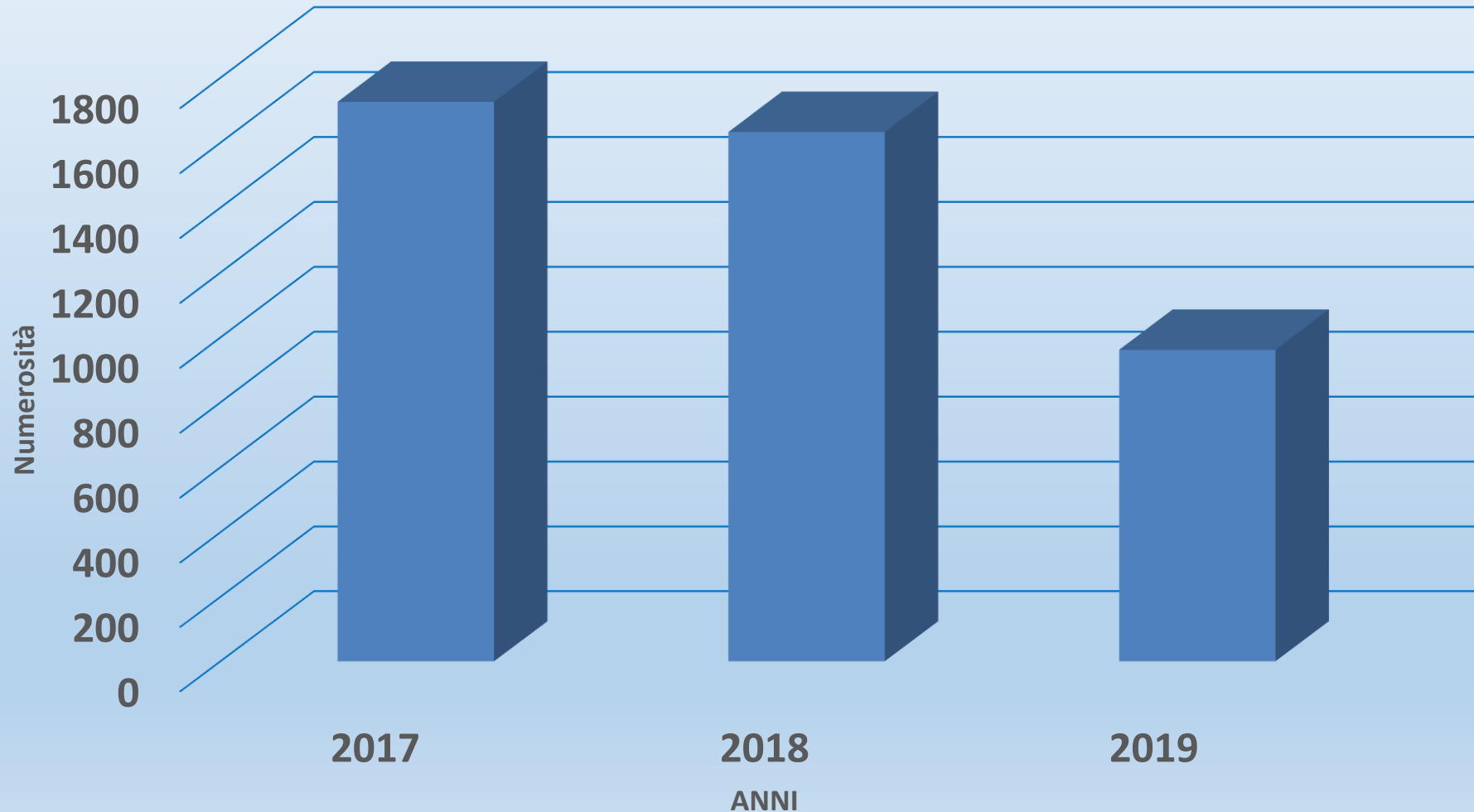


- Metodo analitico **molecolare**
- **Sensibilità** pari o superiore a sistema convenzionale
- Possibilità di fare analisi su campioni congelati e/o **con conservante**
- **Risposta** poche ore dopo consegna del campione
- Possibilità di avere un'indicazione della **carica batterica specifica**
- Possibilità di **ricercare più batteri** contemporaneamente
- Possibilità di ricercare patogeni Micoplasma



Numerosità PCR 2017_ 2019

Laboratorio ARAL



Da antibiogramma a MIC automatico

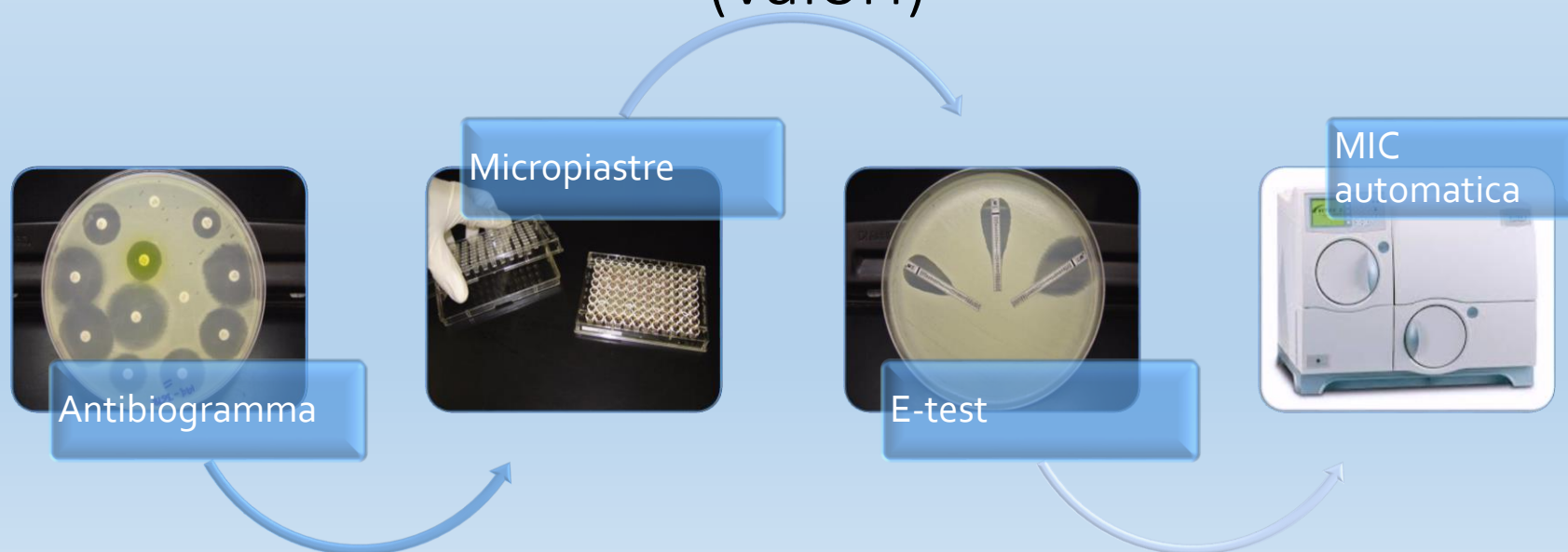
Risultato antibiogramma dipende da molti fattori variabili

MIC: misura della minima concentrazione inibente i batteri

Dipende da crescita batterica (misurata in tempo reale)

Sistema standardizzato

Permette di valutare l'antibiotico migliore in base a misure oggettive (valori)





Progetti: passato, presente, futuro.

Collaborazione con Università ed Enti di ricerca per stesura e realizzazione protocolli per il miglioramento della qualità del latte

Lucio Zanini ARAL

Regione Lombardia
Agricoltura

UNIVERSITÀ DEGLI STUDI DI MILANO

S.A.T.A.

ARAL

Le corrette procedure ed i punti critici di controllo della mungitura di bovine da latte ad alta produzione

Quaderni della ricerca

n. 82 - giugno 2008

Regione Lombardia COLTIVARE IL FUTURO

UNIVERSITÀ DEGLI STUDI DI MILANO

IISPA
ISTITUTO DI SCIENZE DELLE PRODUZIONI ALIMENTARI

ARAL
Associazione Regionale Allevatori della Lombardia

SANTANGIOLINA

www.regione.lombardia.it

**Igiene e sicurezza del latte bovino alla stalla:
sistema integrato di diagnosi**

Quaderni della Ricerca
n. 119 - ottobre 2010

LOMBARDIA. COSTRUIAMOLA INSIEME.

Regione Lombardia
Agricoltura



Utilizzo delle Cellule Somatiche per l'asciutta selettiva



Italian Journal of Animal Science



ISSN: (Print) 1828-051X (Online) Journal homepage: <http://www.tandfonline.com/loi/tjas20>

Somatic cell count as a decision tool for selective dry cow therapy in Italy

Alfonso Zecconi, Giulia Sesana, Diego Vairani, Micaela Cipolla, Nicoletta Rizzi & Lucio Zanini

To cite this article: Alfonso Zecconi, Giulia Sesana, Diego Vairani, Micaela Cipolla, Nicoletta Rizzi & Lucio Zanini (2018): Somatic cell count as a decision tool for selective dry cow therapy in Italy, Italian Journal of Animal Science, DOI: [10.1080/1828051X.2018.1532328](https://doi.org/10.1080/1828051X.2018.1532328)

To link to this article: <https://doi.org/10.1080/1828051X.2018.1532328>



© 2018 The Author(s). Published by Informa UK Limited, trading as Taylor & Francis Group.

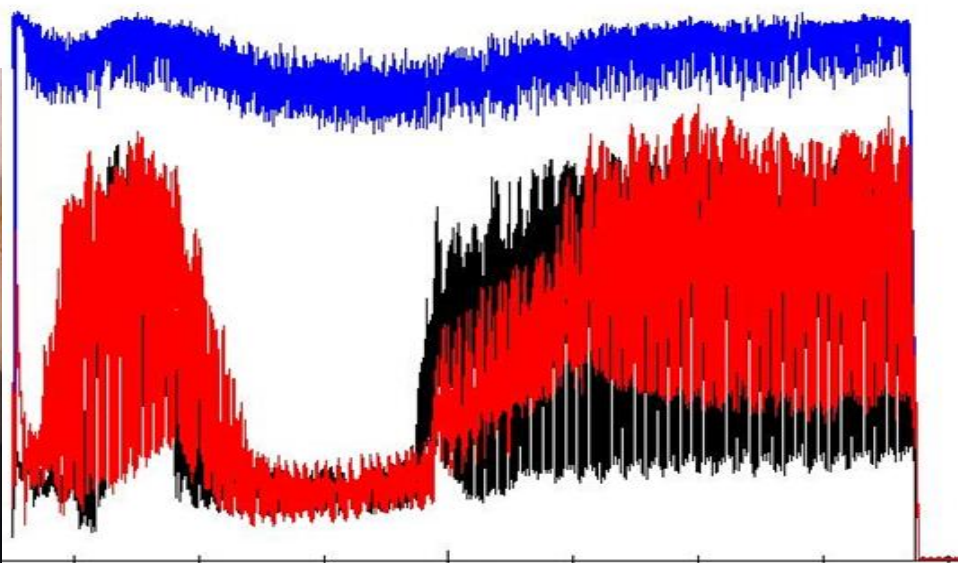
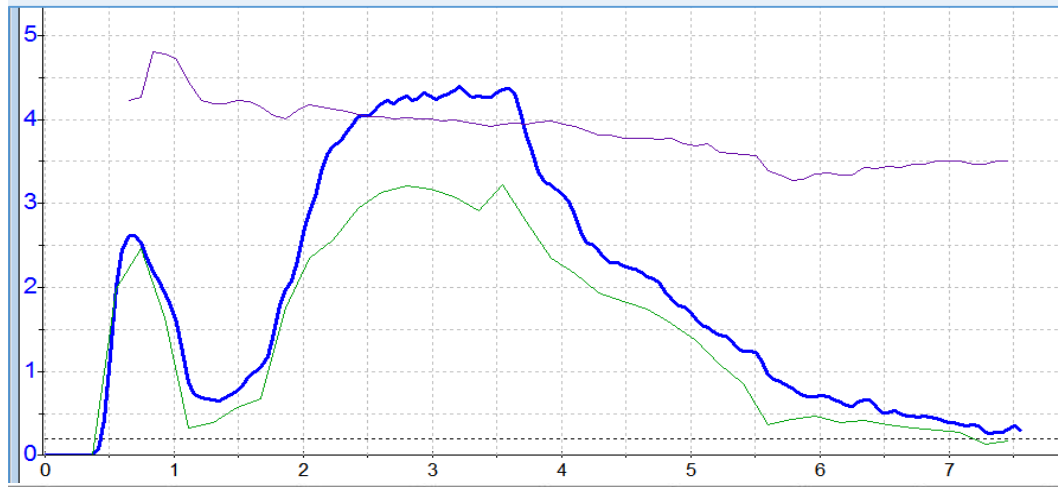
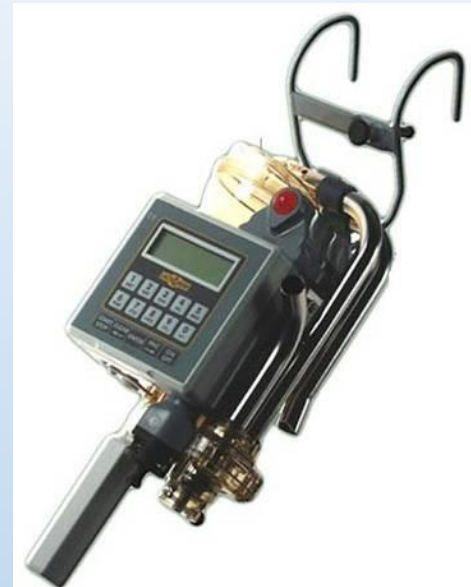


Published online: 07 Dec 2018.



Proposta ARAL per consulenza routine di mungitura e lotta alla mastite

Prova Dinamica: effettuata durante la mungitura per verificare la correlazione tra routine di mungitura, efficienza impianto mungitura e risposta della mandria; 443 adesioni Misura 2 PSR 2014 2020
Consulenza routine di mungitura e lotta alla mastite





QL MASTER: “Qualità Latte - lotta alle MASTiti E Riduzione dell’impiego di antibiotici”

Valutazione della situazione complessiva degli allevamenti di bovine da latte lombardi e specifiche indagini evidenziano l’inderogabile necessità di ridurre significativamente i problemi di natura economica diretta conseguenza di quelli legati alla sanità delle bovine al benessere animale e all’antibiotico-resistenza.

OPERAZIONE 16.1.01 – “Gruppi Operativi PEI” UNIMI-ARAL

Lucio Zanini ARAL





PROGETTO MAGA: Modelli Aziendali per la Gestione efficiente e sostenibile del periodo di Asciutta nella bovina da latte”

Il progetto intende individuare le migliori scelte gestionali che possono essere applicate nell'allevamento delle bovine durante il periodo di asciutta al fine di aumentare l'efficienza produttiva e la sostenibilità ambientale dell'azienda zootecnica MAGA”

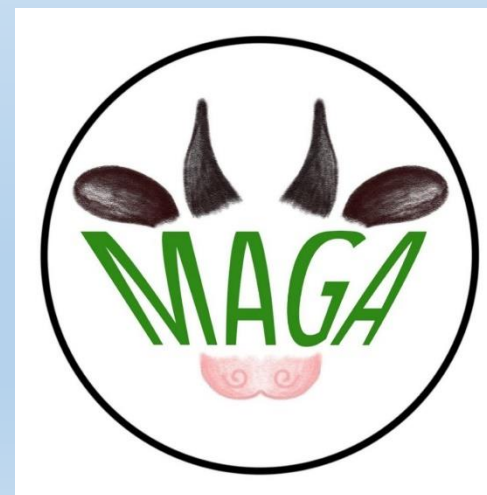
OPERAZIONE 16.1.01 –
“Gruppi Operativi PEI”



UNIVERSITÀ
DEGLI STUDI
DI MILANO

PROGETTO MAGA

Lucio Zanini APAL

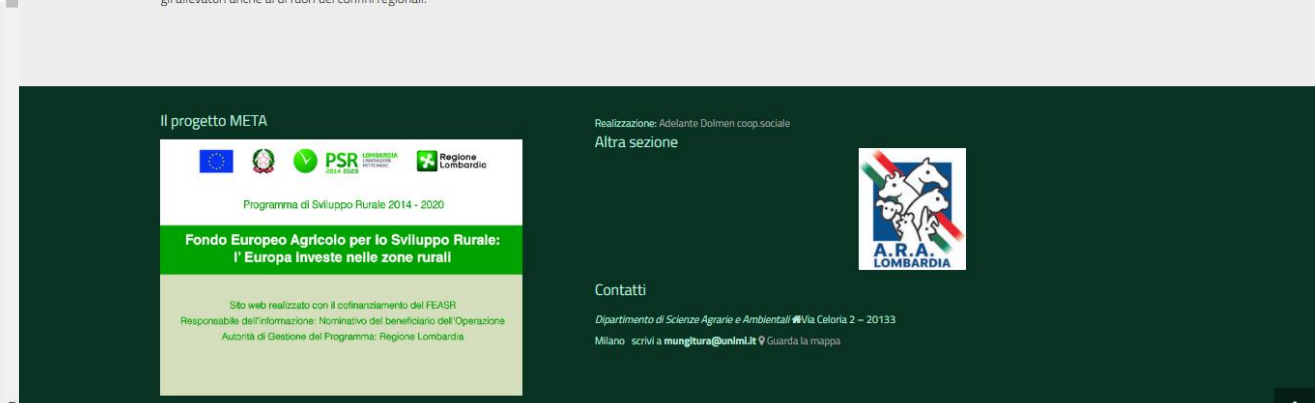
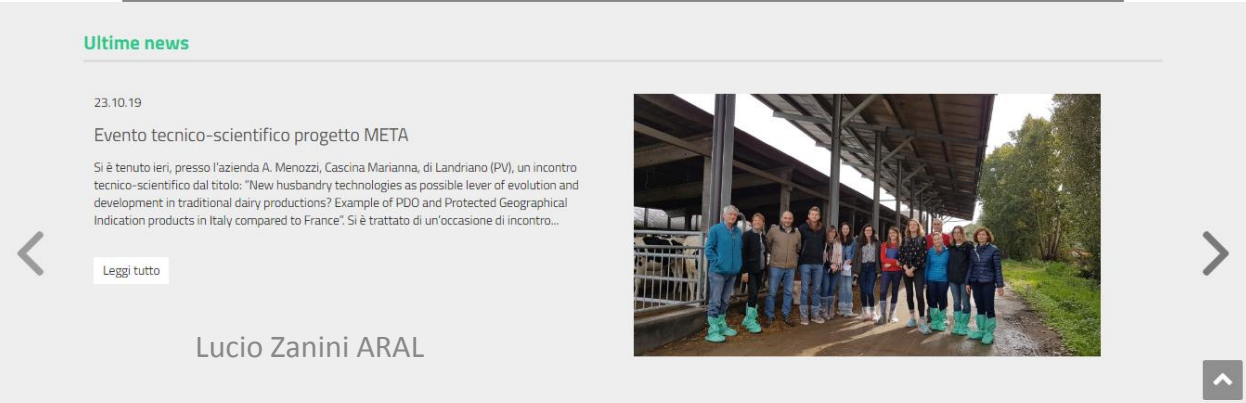
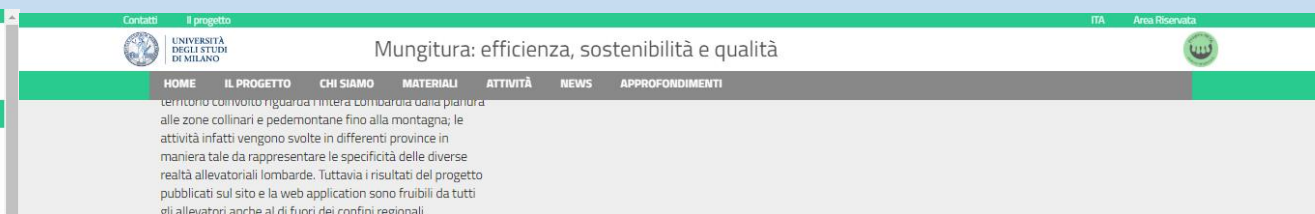




PROGETTO META Mungitura: efficienza, sostenibilità e qualità



La mungitura è sotto molti aspetti la fase centrale del processo produttivo della stalla da latte: le modalità con cui viene effettuata influenzano la salute e il benessere degli animali, la loro produttività e la qualità del latte e dei prodotti derivati, oltre a condizionare l'efficienza di utilizzo della manodopera e dei vari fattori produttivi con riflessi importanti sulla sostenibilità economica e ambientale. **OPERAZIONE 16.1.01 – “Gruppi Operativi PEI”**





Ultime attività concordate Protocollo Addendum -ARAL- Contrasto AMR



Regione Lombardia
LA GIUNTA

DELIBERAZIONE N° XI / 996

Seduta del 11/12/2018

Oggetto

ULTERIORI DETERMINAZIONI IN ORDINE ALLO SVILUPPO DELLA STRATEGIA REGIONALE PER IL CONTRASTO ALL'ANTIMICROBICORESISTENZA (AMR) NEL SETTORE VETERINARIO - (DI CONCERTO CON L'ASSESSORE ROLFI)

Questa convenzione avrà nel corso dell'anno 2020 le seguenti fasi di progressione:

- organizzazione di un tavolo di confronto tra autorità competenti, veterinari aziendali e A.R.A.L. al fine di:
 - predisporre e diffondere materiale informativo;
 - organizzare incontri di formazione con gli allevatori;

Alla fine dell'anno per valutare l'efficacia delle azioni di cui sopra, saranno verificate le adesioni degli allevatori ai programmi di controllo delle mastiti con la metodica dell'asciutta selettiva

OBIETTIVI:

- Superamento del concetto di profilassi nella terapia delle mastiti
- Riduzione > del 10% del consumo globale di antibiotici sistemici in veterinaria (2023 rispetto al 2019)

In collaborare con
ATS, Medici
Veterinari Aziendali,
Consulenti ed
Allevatori, contrasto
AMR ed asciutta
selettiva



Futuro prossimo, Differenziale Cellule.....



Available on the
App Store



GET IT ON
Google Play

Prossimo passo: Rilascio APP per facilitare invio dati al laboratorio ARAL del prelievo batteriologico; finalità associare, numero campione, numero aziendale, matricola, data ultimo parto, lattazione con un **Cilc!**
Obiettivo: permettere tracciabilità e facilitare analisi epidemiologica.



GRAZIE

